



Kanton Zürich
Baudirektion
Tiefbauamt




Stadt
Dübendorf

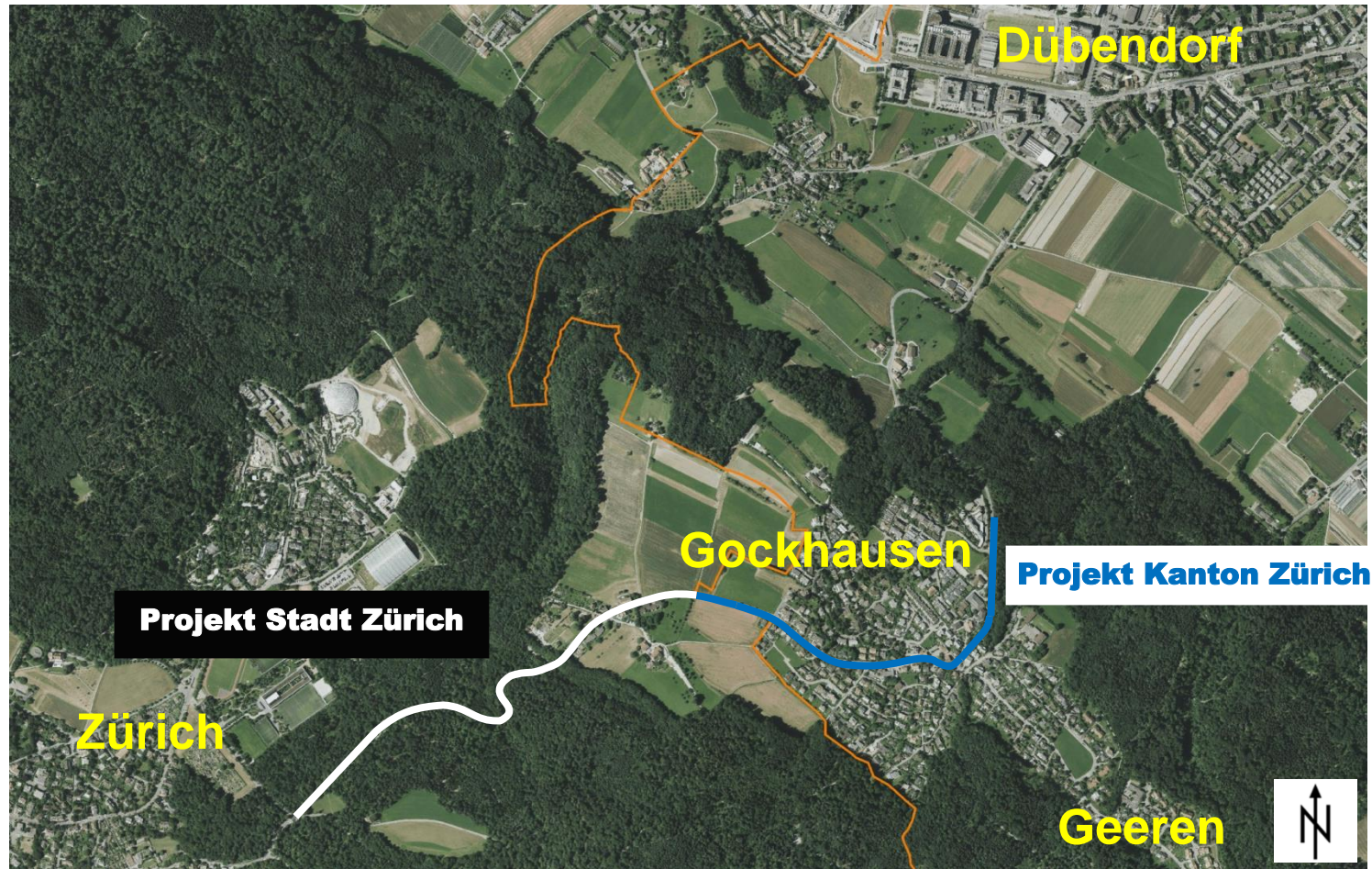
Bauarbeiten an der Kantonsstrasse in Gockhausen




Gesamtübersicht

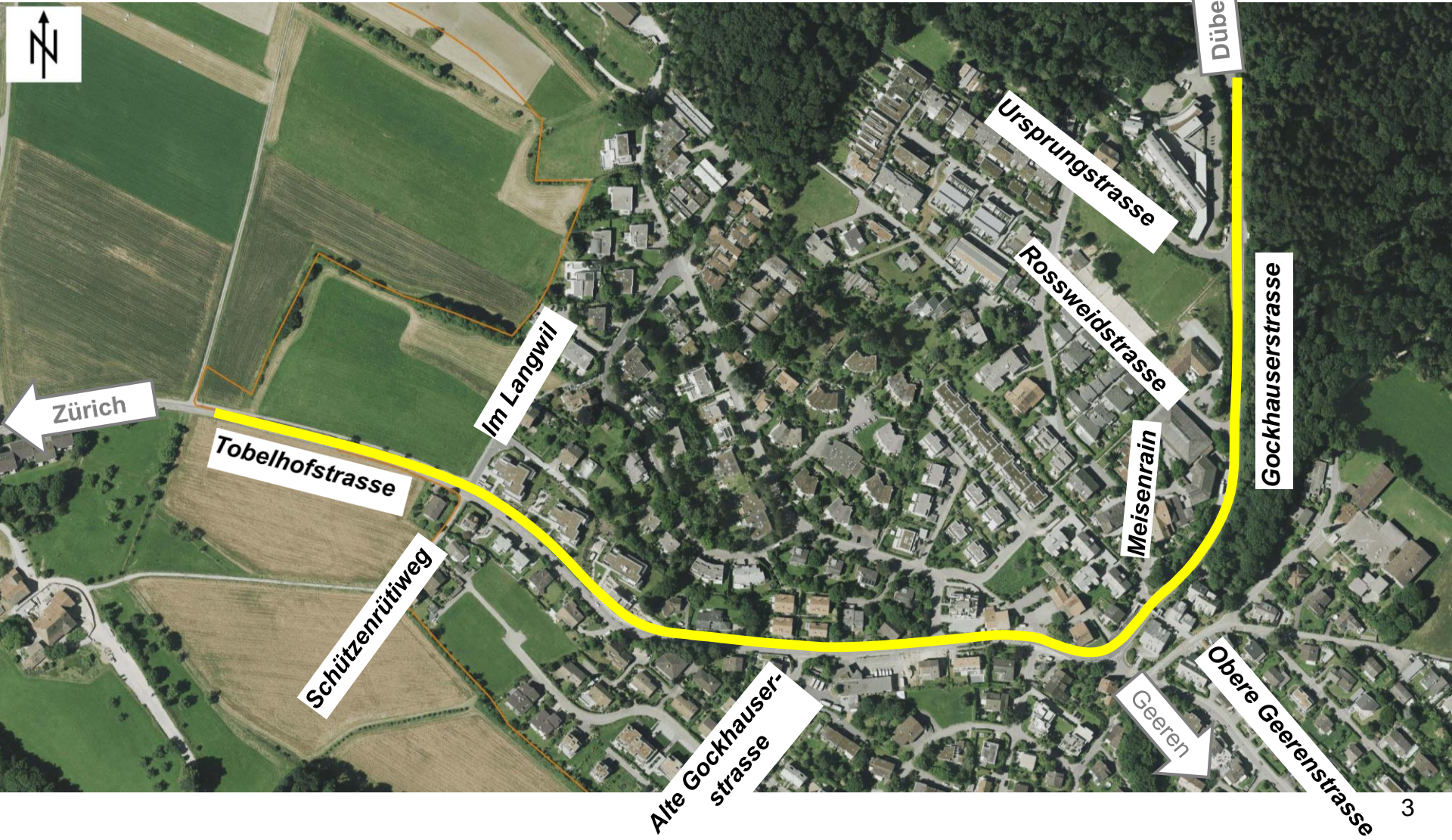
 Gockhauserstrasse
Dübendorf

Infos zum Instandsetzungsprojekt der Stadt Zürich findet man auf der Website www.stadt-zuerich.ch/tobelhofstrasse



Das kantonale Projekt

 Gockhauserstrasse
Dübendorf



Aktueller Zustand

Kanton

- Strassenbelag: sanierungsbedürftig
- Radwegverbindung: ungenügend
- Bushaltestellenstandard: zum Teil ungenügend
- Fussgängerschutz: zum Teil ungenügend
- Hochwasserschutz: zum Teil ungenügend


Stadt Dübendorf

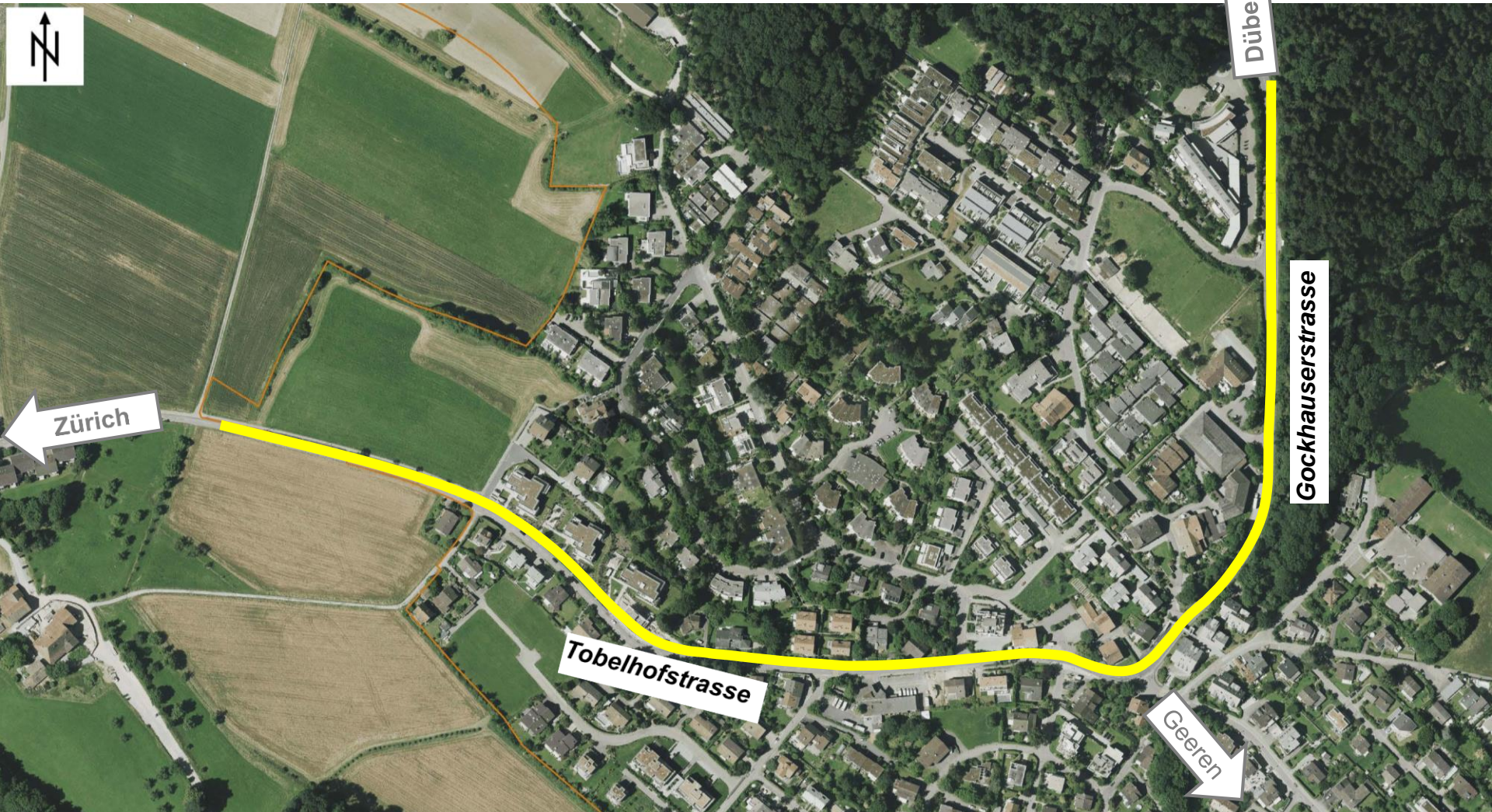
- Kanalisation: sanierungsbedürftig

Werke

- Werkleitungen: sanierungsbedürftig

Instandsetzung der Strasse

 Gockhouserstrasse
Dübendorf



Schlechter Zustand des Belags



Es gibt eine Radwegglücke



Kanton Zürich
Regionaler Richtplan

Region Glattal

Verkehr

1:25000

**Auszug aus dem Protokoll
des Regierungsrates des Kantons Zürich**


Sitzung vom 15. Juni 2016

591. Velonetzplan Kanton Zürich

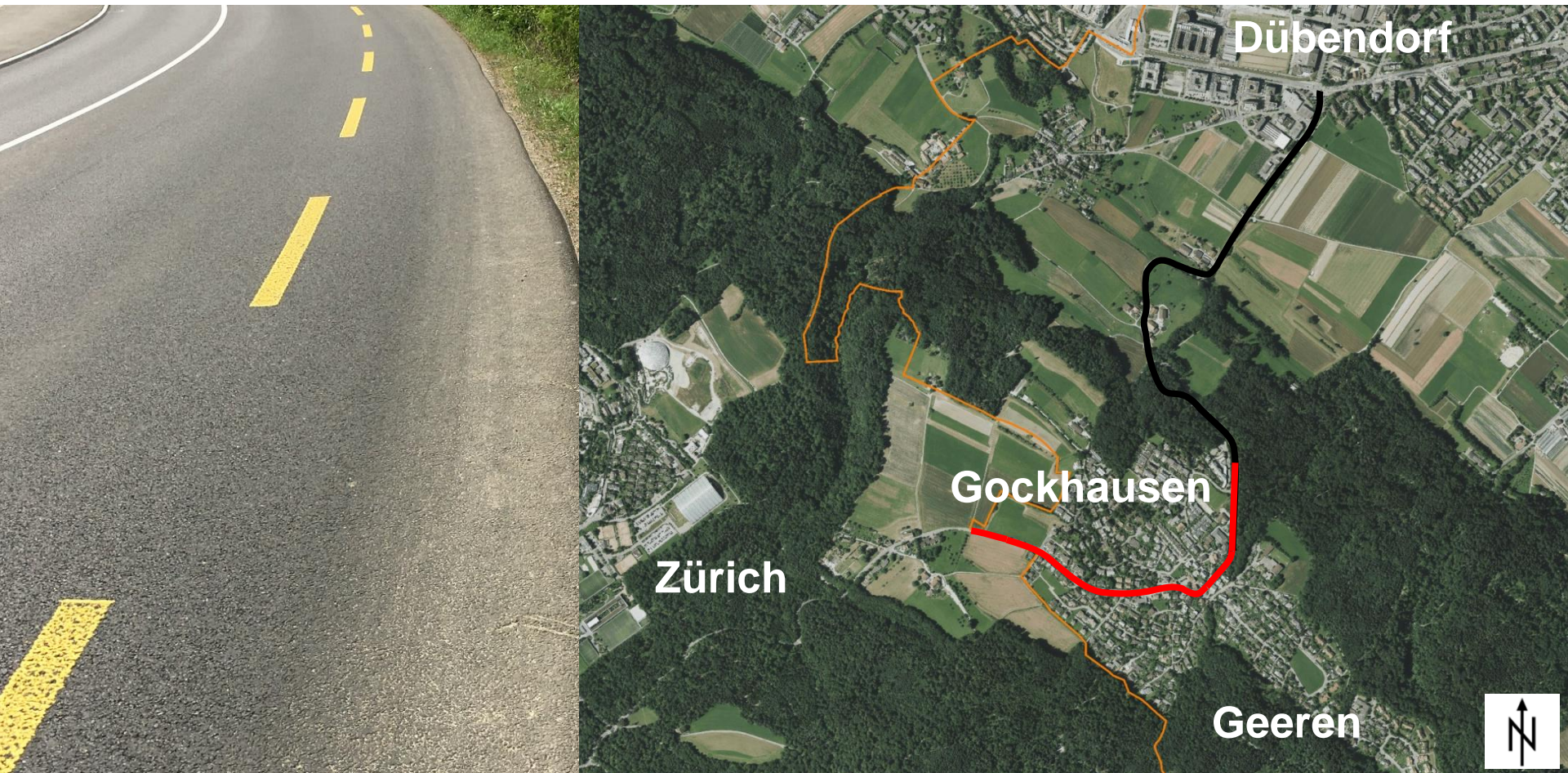
I. Ausgangslage

Am 21. November 2007 wurde die kantonale Volksinitiative «Für mehr Veloverkehr. Förderung des Veloverkehrs im Kanton Zürich» eingereicht. Im Hinblick auf einen Gegenvorschlag des Kantonsrates wurde die Initiative 2008 zurückgezogen.


Beschluss des Regierungsrates (RRB Nr. 2256 / 1998)

 Gockhauserstrasse
Dübendorf

Schliessung der Radweglücke innerorts



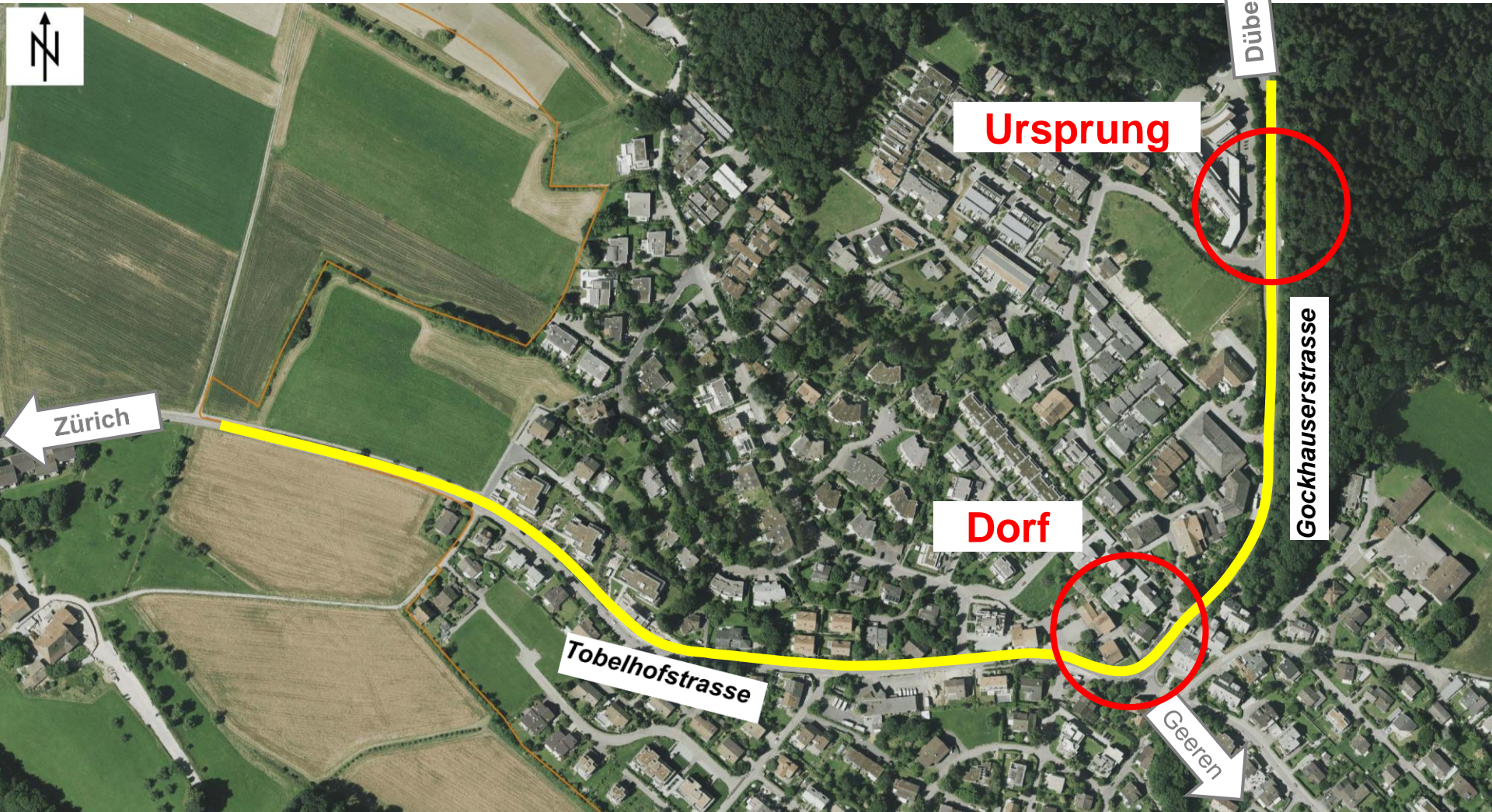
Schliessung der Radweglücke ausserorts

 Gockhauserstrasse
Dübendorf



Gockhauerstrasse
Dübendorf

Neubau der Bushaltestellen



Ursprung

Dorf

Dübendorf

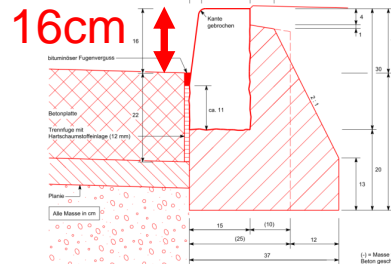
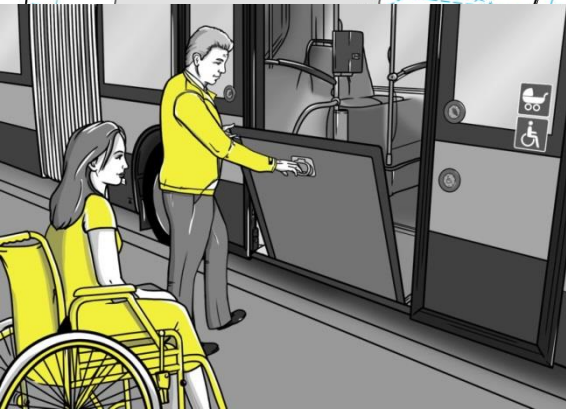
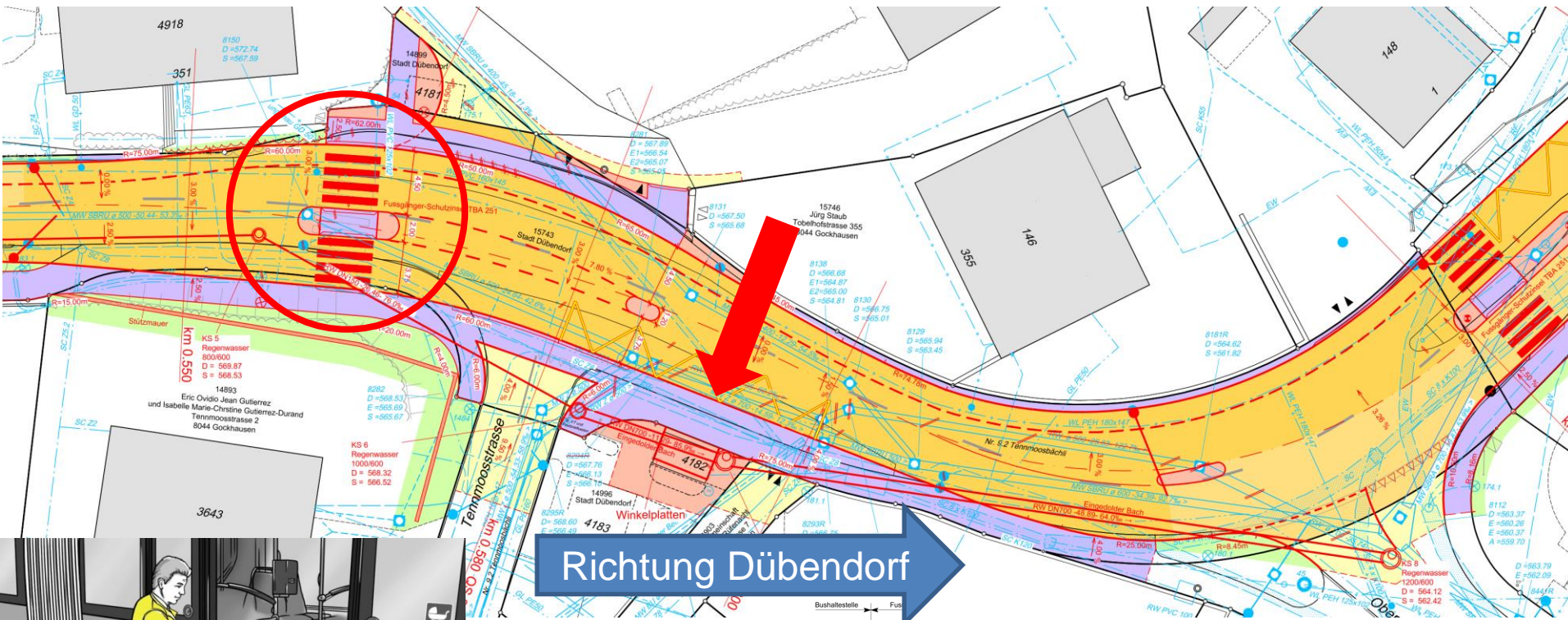
Gockhauerstrasse

Tobelhofstrasse

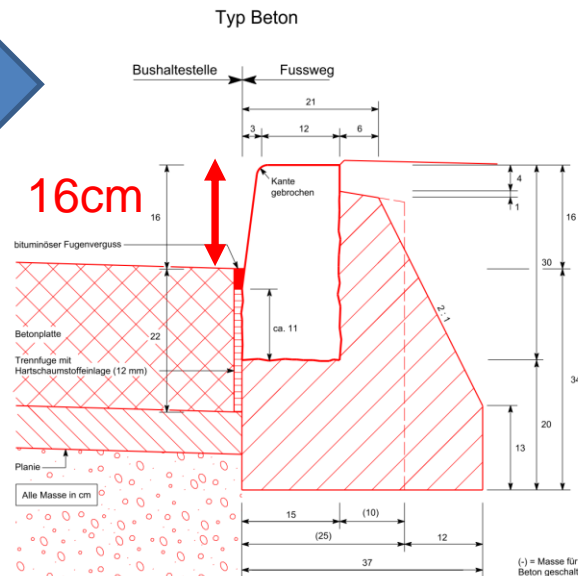
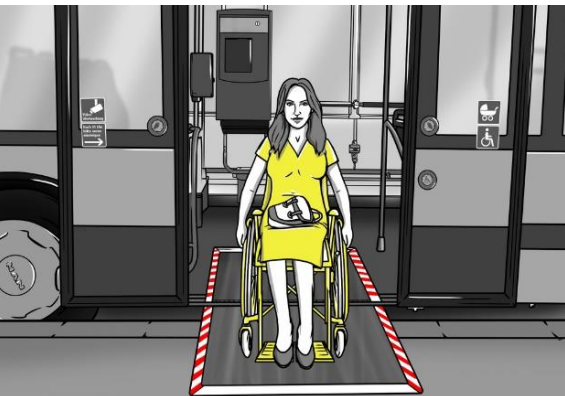
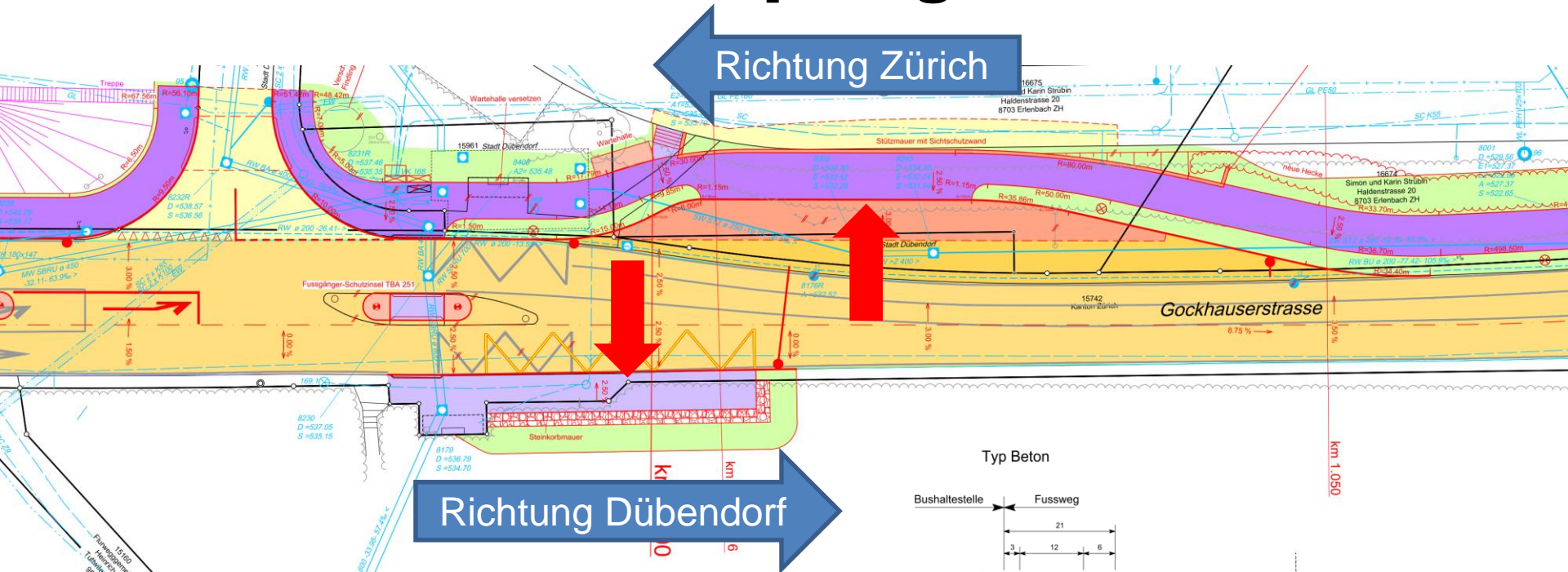
Geeren

Zürich

Bushaltestelle Dorf

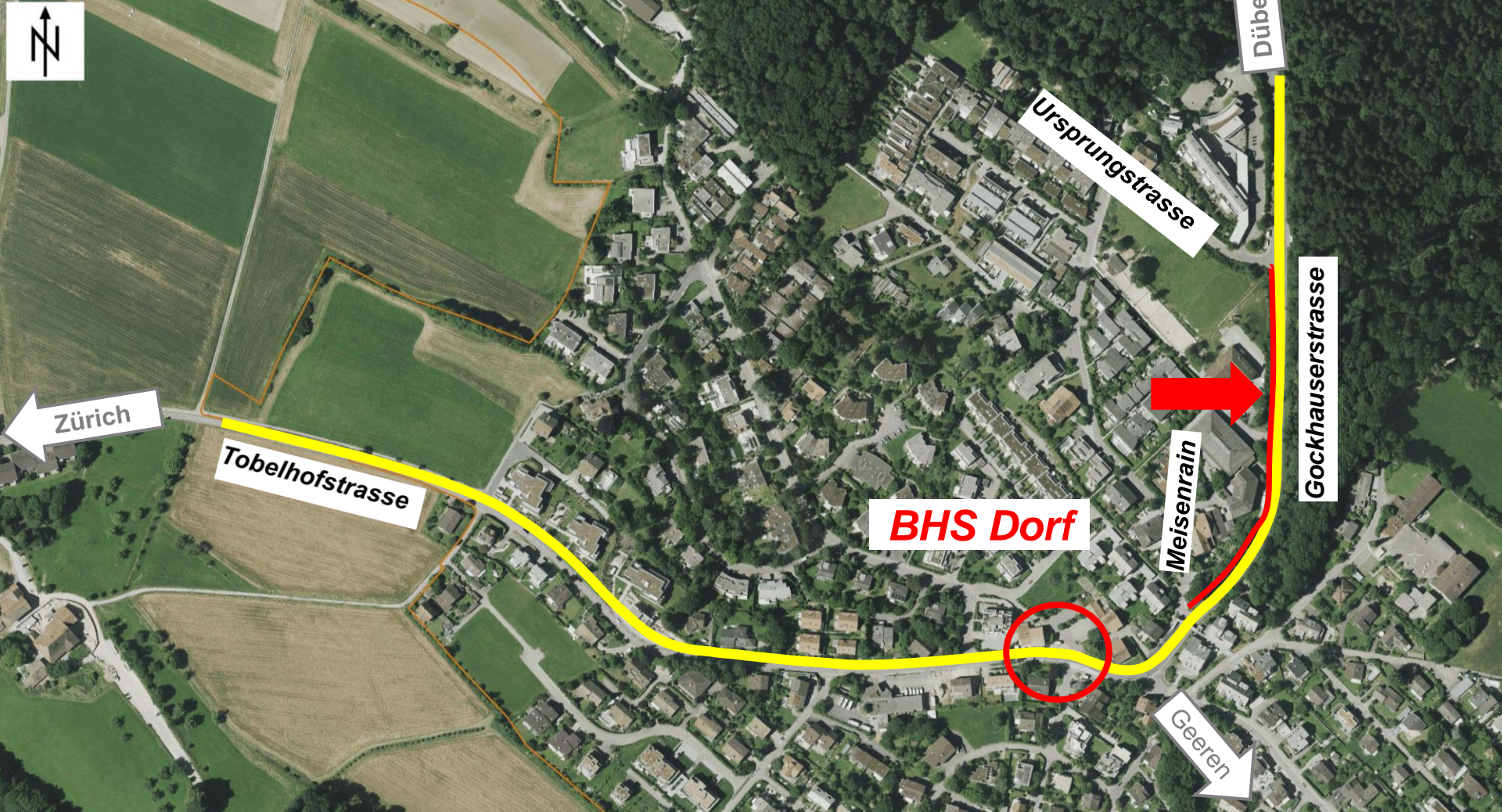


Bushaltestelle Ursprungstrasse

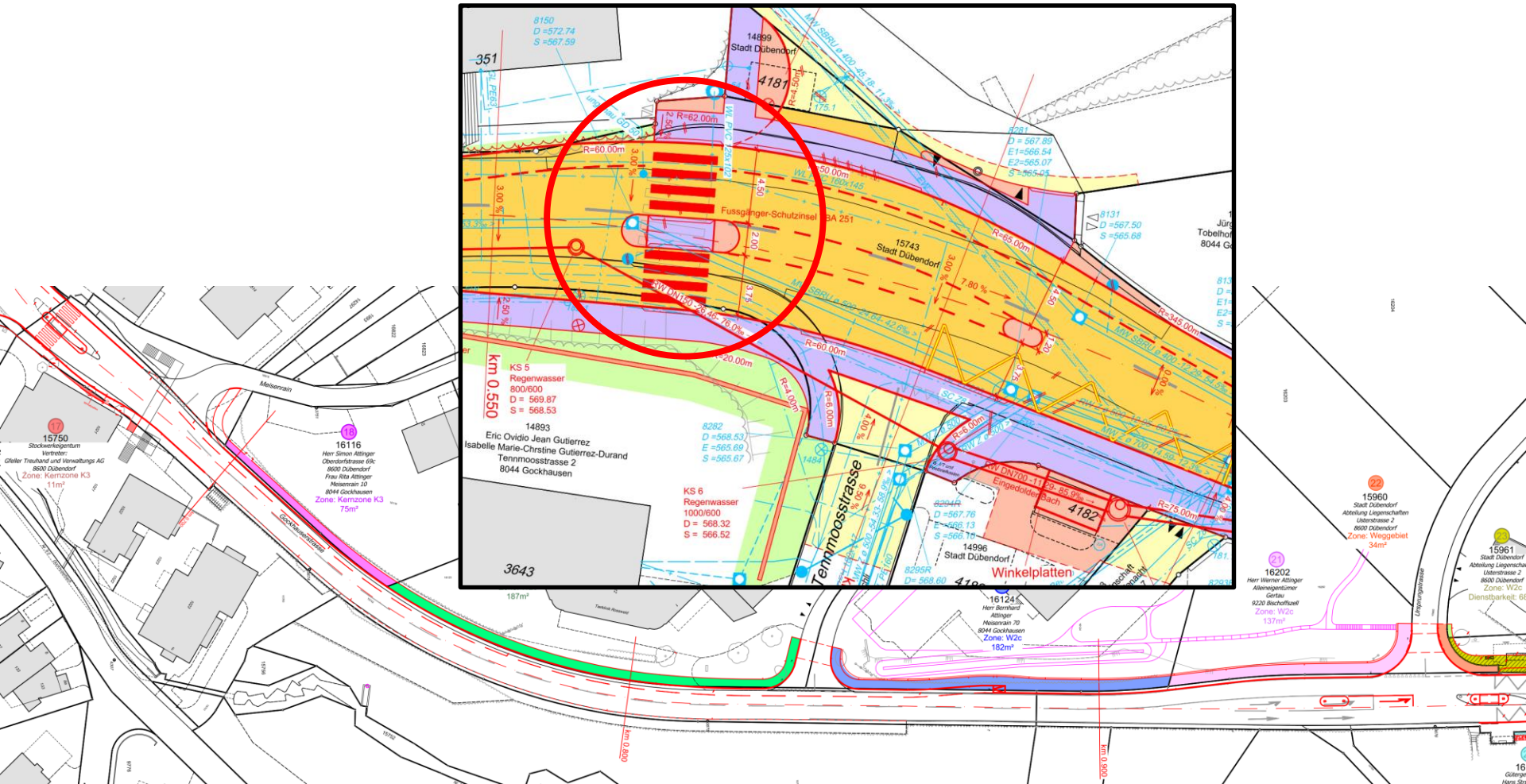


Gockhauerstrasse
Dübendorf

Besserer Schutz für die Fussgänger

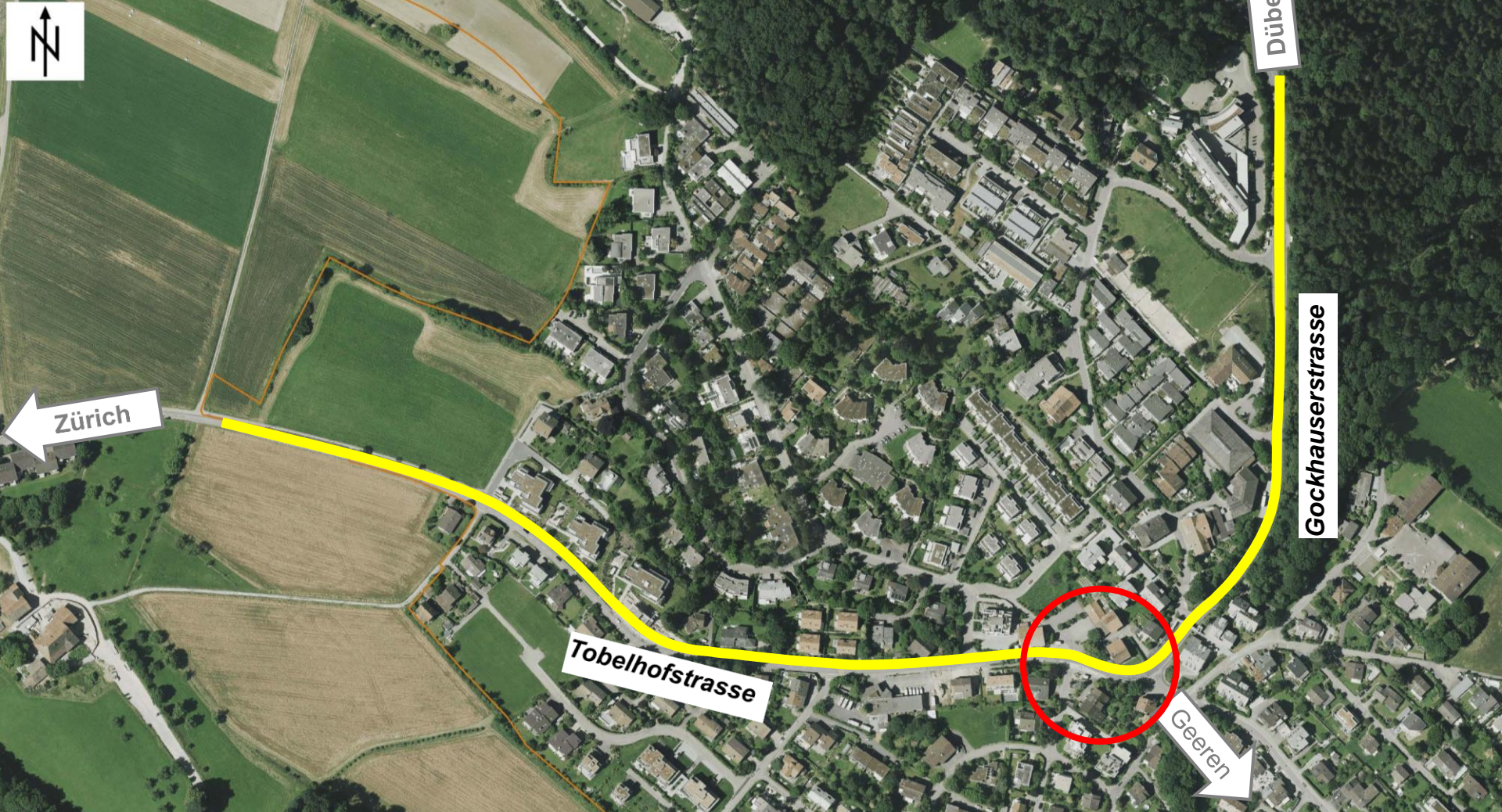


Bau einer Mittelinsel

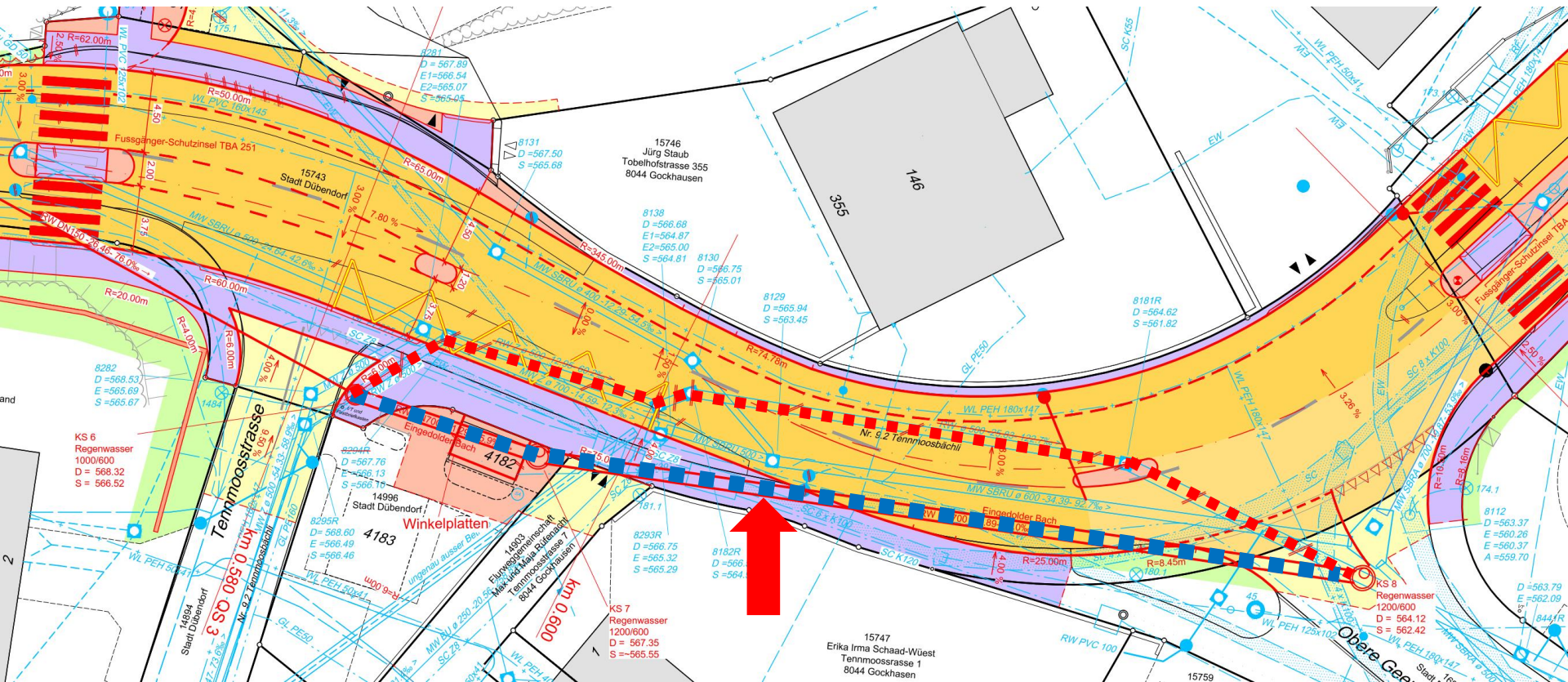


Gockhauserstrasse
Dübendorf

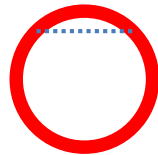
Neue Bachleitung «Tennmoosbächli»



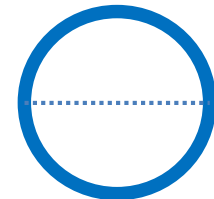
Bachleitung «Tennmoosbächli»




ALT, Durchmesser 50cm

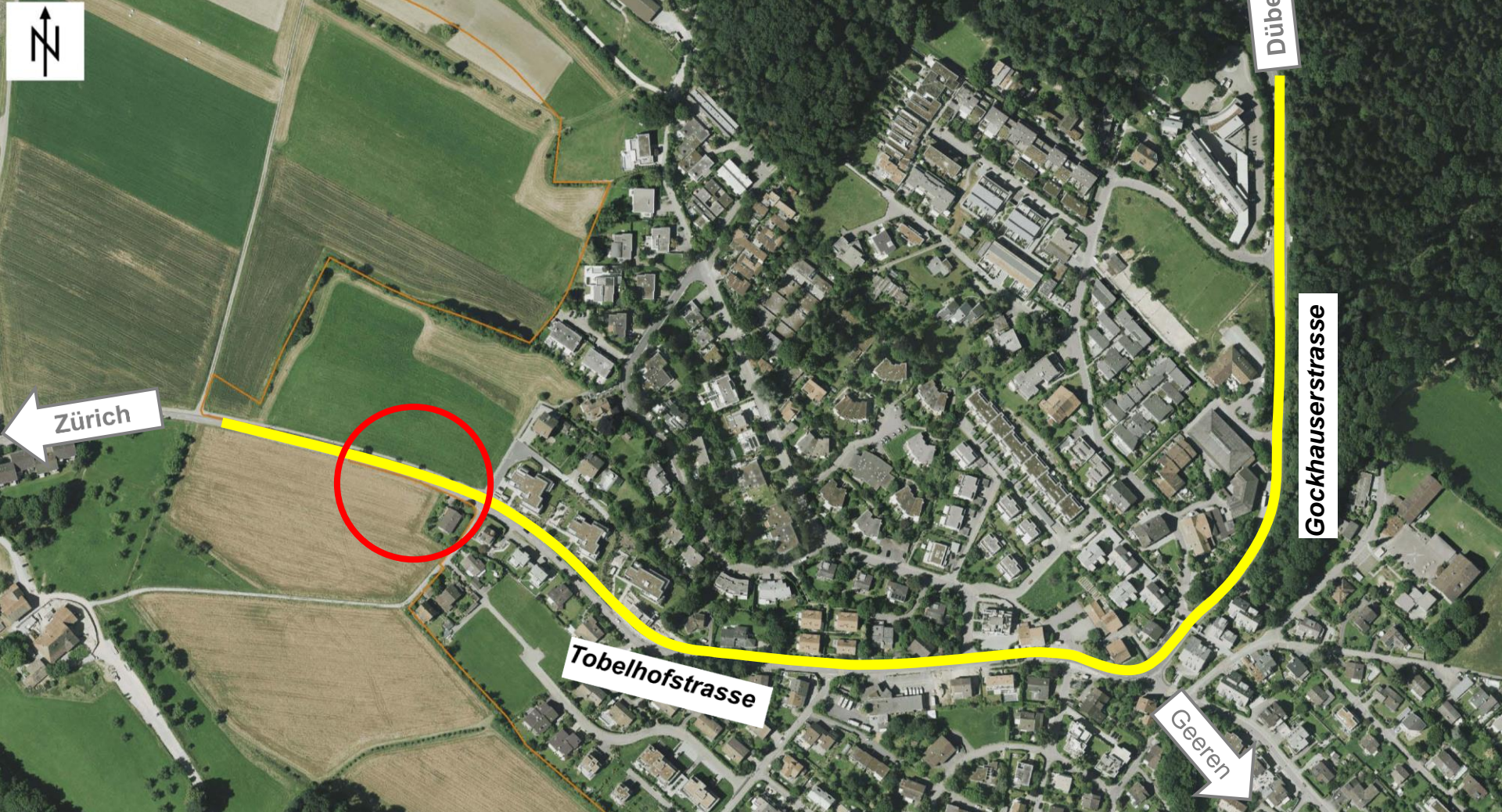


NEU, Durchmesser 70cm

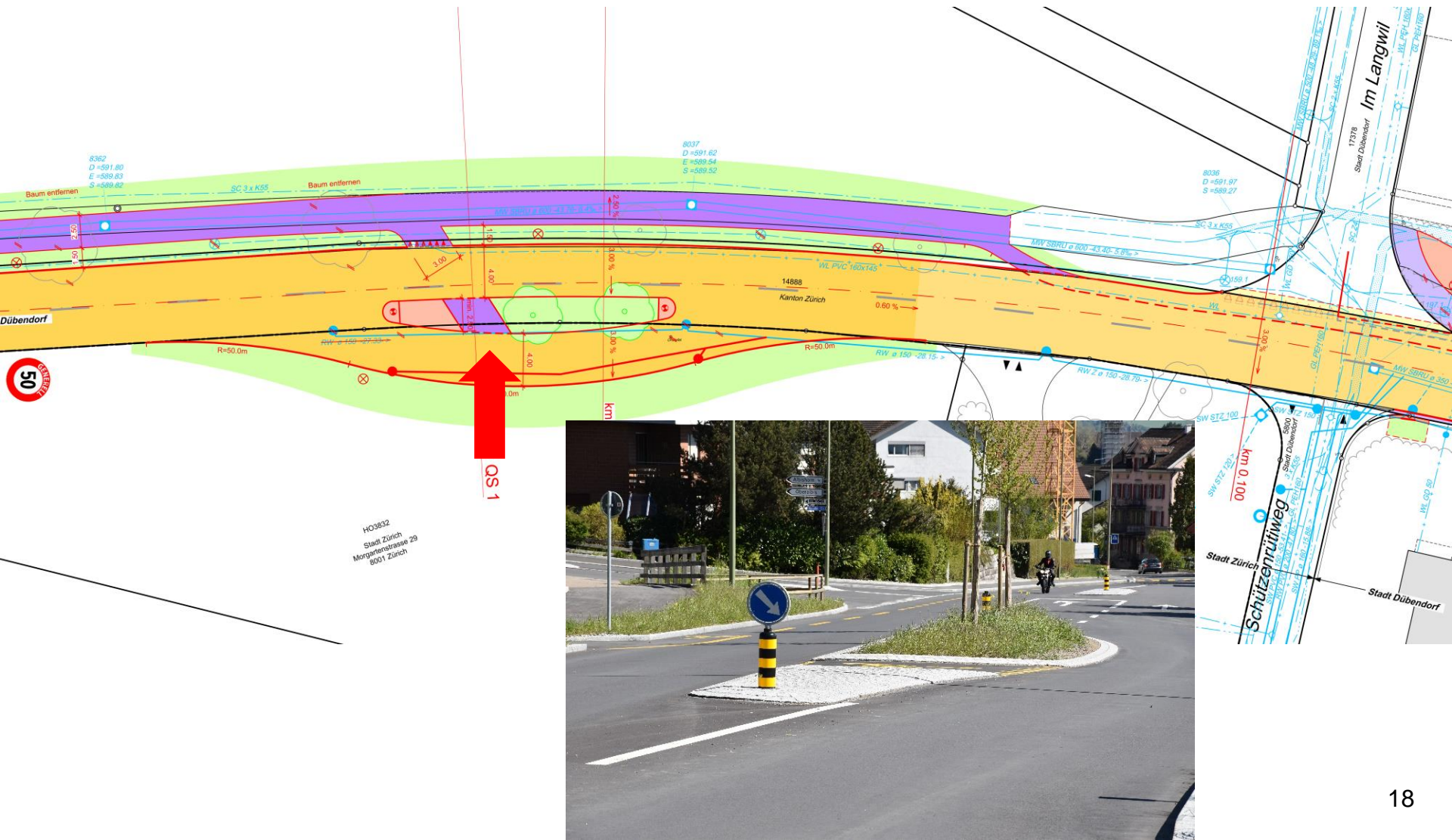


Bau eines Eingangstors

 Gockhauserstrasse
Dübendorf



Eingangstor



Gockhauserstrasse
Dübendorf

Kanalisation Stadt Dübendorf



Zürich

Dübendorf

Gockhauserstrasse


Tobelhofstrasse

Geeren

Legende:

- RW Neubau
- RW Innensanierung
- SW Neubau
- MW Neubau
- MW Innensanierung

Werkleitungen

 Gockhouserstrasse
Dübendorf



Genossenschaft
Wasserversorgung
Tobelhof-Gockhausen-Geeren

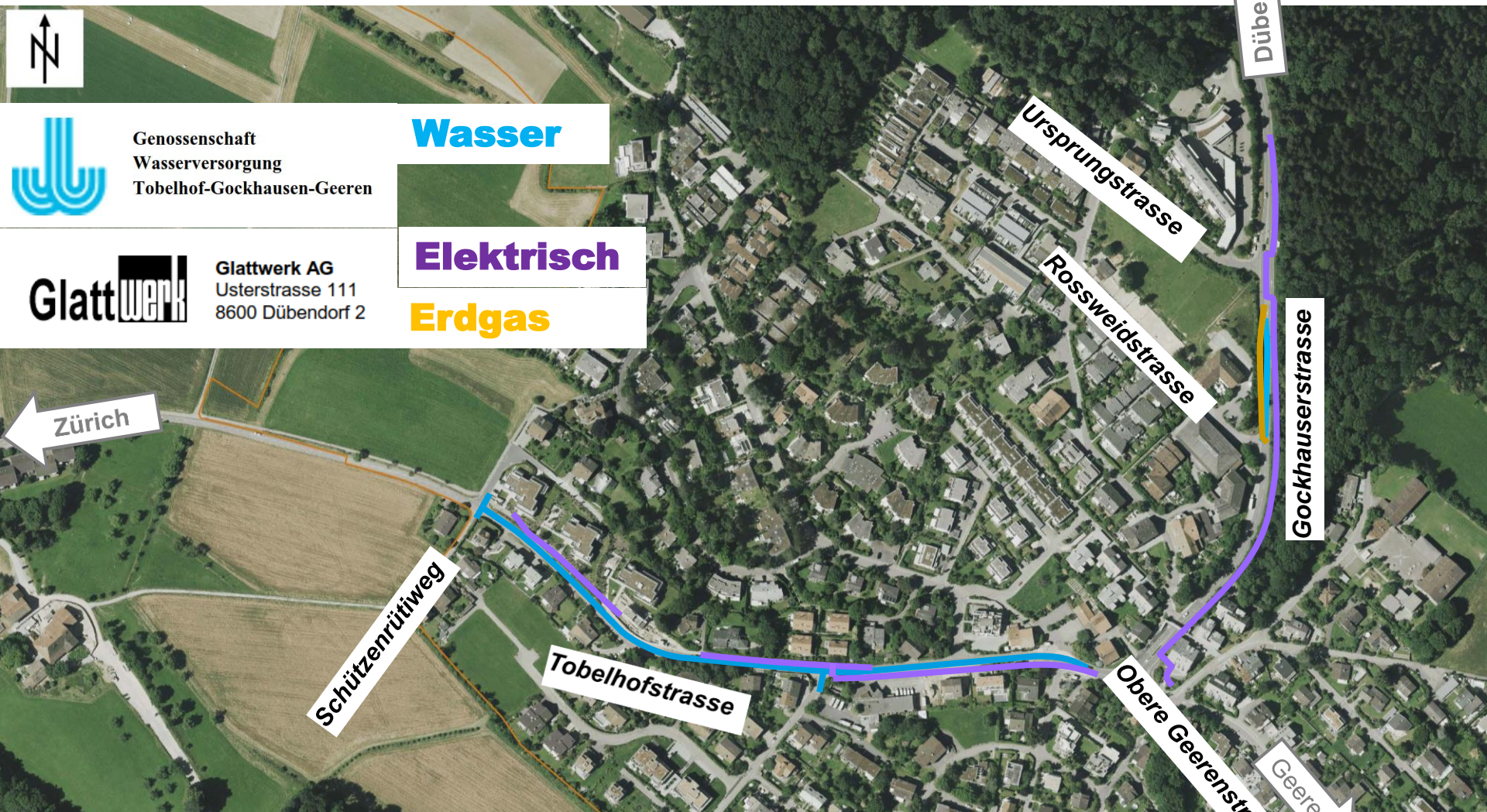
Wasser



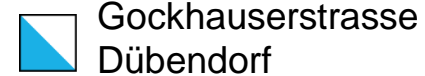
Glattwerk AG
Usterstrasse 111
8600 Dübendorf 2

Elektrisch

Erdgas



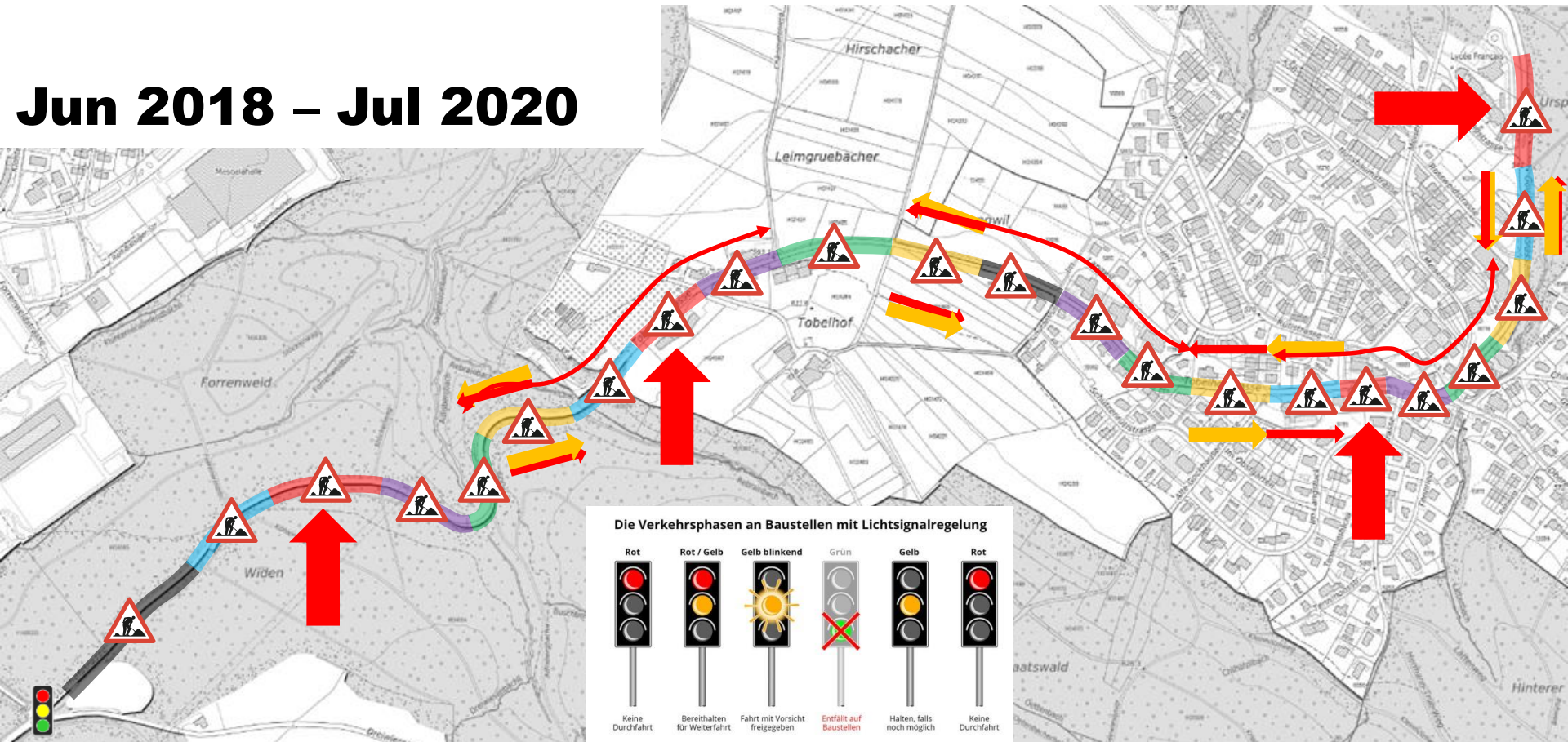
So wird gebaut



- Dauer der Baustelle ca. **zwei Jahre**
(18. Juni 2018 bis ca. Sommer 2020)
- **Koordination der Bauarbeiten** zwischen Kanton Zürich, Stadt Zürich, Stadt Dübendorf, Werken und Überbauung Rossweid
- Da Umleitung des Verkehrs nicht möglich:
Verkehrsführung mit Lichtsignalanlagen
- **Vollsperrungen** für Einbau des Deckbelags an Wochenenden
- Arbeitszeit: fünf Tage pro Woche von 07.00 – 12.00 Uhr und 13.00 bis 17.00 Uhr (bis 19.00 Uhr, je nach Baufortschritt und Jahreszeit)
- Bauunternehmer wird zurzeit ermittelt


Etappierung der Baustelle

Jun 2018 – Jul 2020



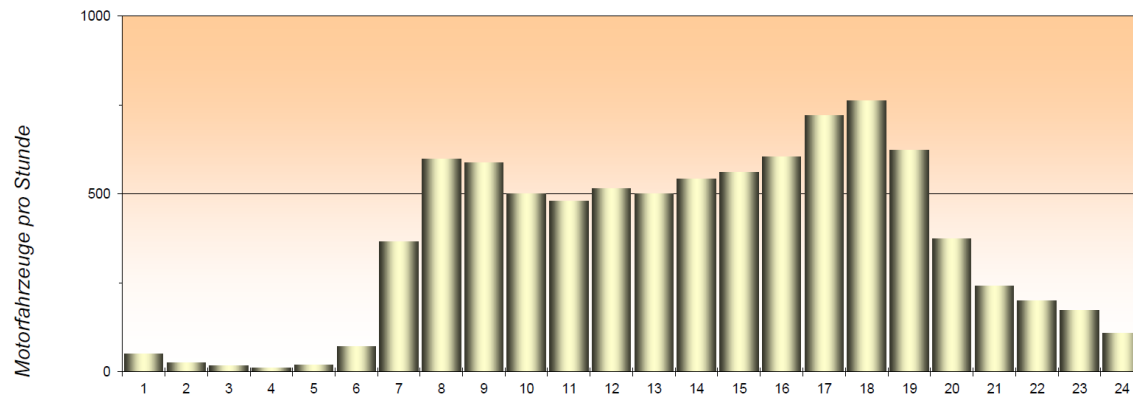
Verkehrsführung während der Bauzeit

Herausforderungen

 Gockhauserstrasse
Dübendorf

- Wichtige Verbindungsstrasse zwischen Zürich und Glattal
- Durchschnittlicher täglicher Verkehr von 8'650 Fahrzeugen pro Tag

Motorfahrzeuge pro Stunde (mittlerer Stundenwert über alle Tage des Jahres)

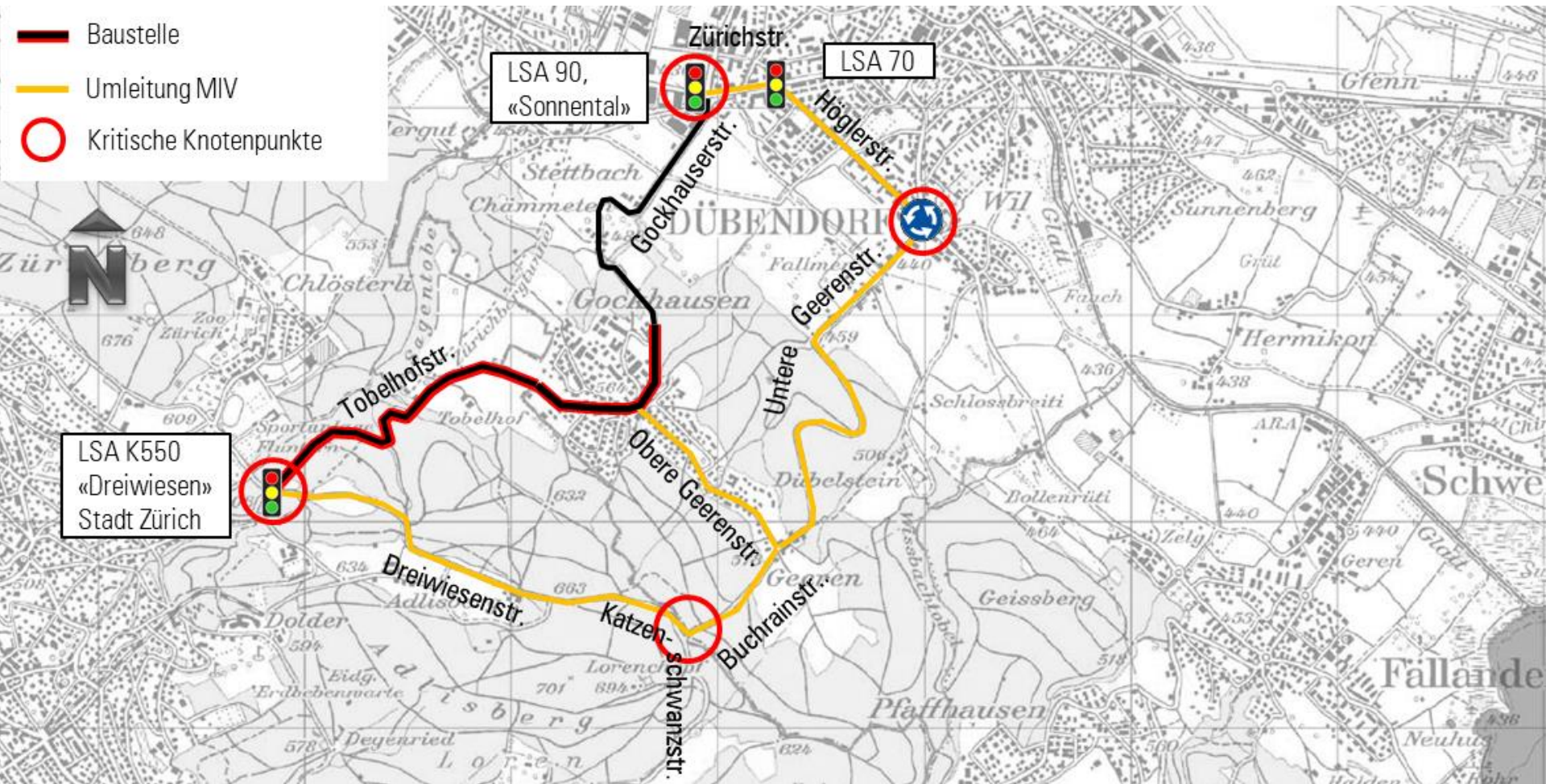


- Erschliessung der Quartiere aufrechterhalten
- Kein beschleunigtes Bauen möglich (Nachtruhe Anwohnende)
- Aufrechterhaltung der Buslinie 751

Geprüfte Varianten

- Vollsperrung
- Teilsperrung mit Einbahnverkehr in Richtung Zürich oder in Richtung Dübendorf
- Engpässe mit Lichtsignalanlagen

Umleitungsmöglichkeiten



Bestvariante: Gegenverkehr mit Lichtsignalanlagen


Vorteile

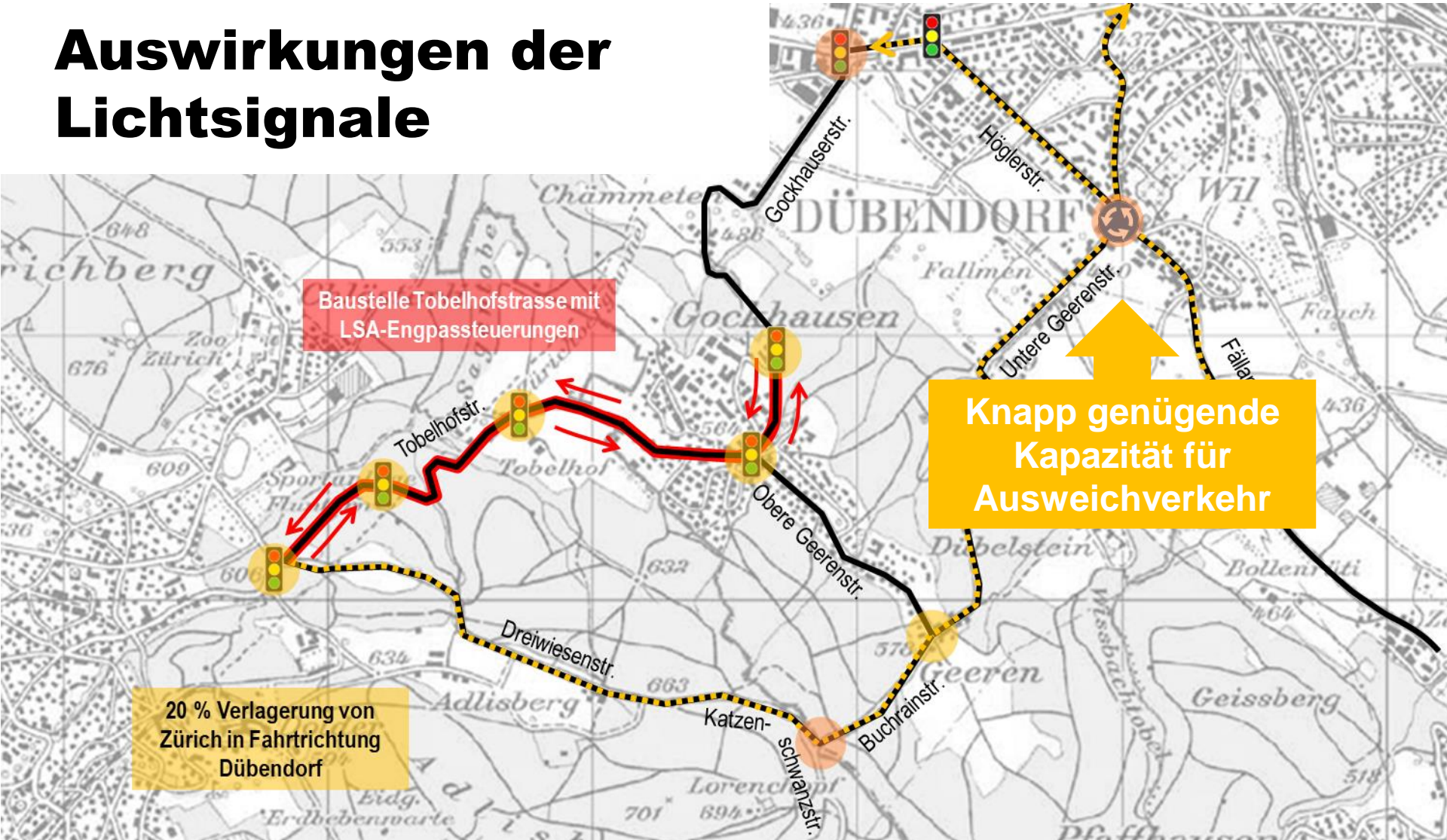
- Busführung wie bisher
- Erschliessung Gockhausen von beiden Zufahrtsrichtungen
- keine grossräumige Umleitung

Nachteile

- kurze Baustellenetappen = längere Bauzeit
- Rückstaus im Stossverkehr
- Verkehrsführung für die Velos

Auswirkungen der Lichtsignale

 Gockhauserstrasse
Dübendorf



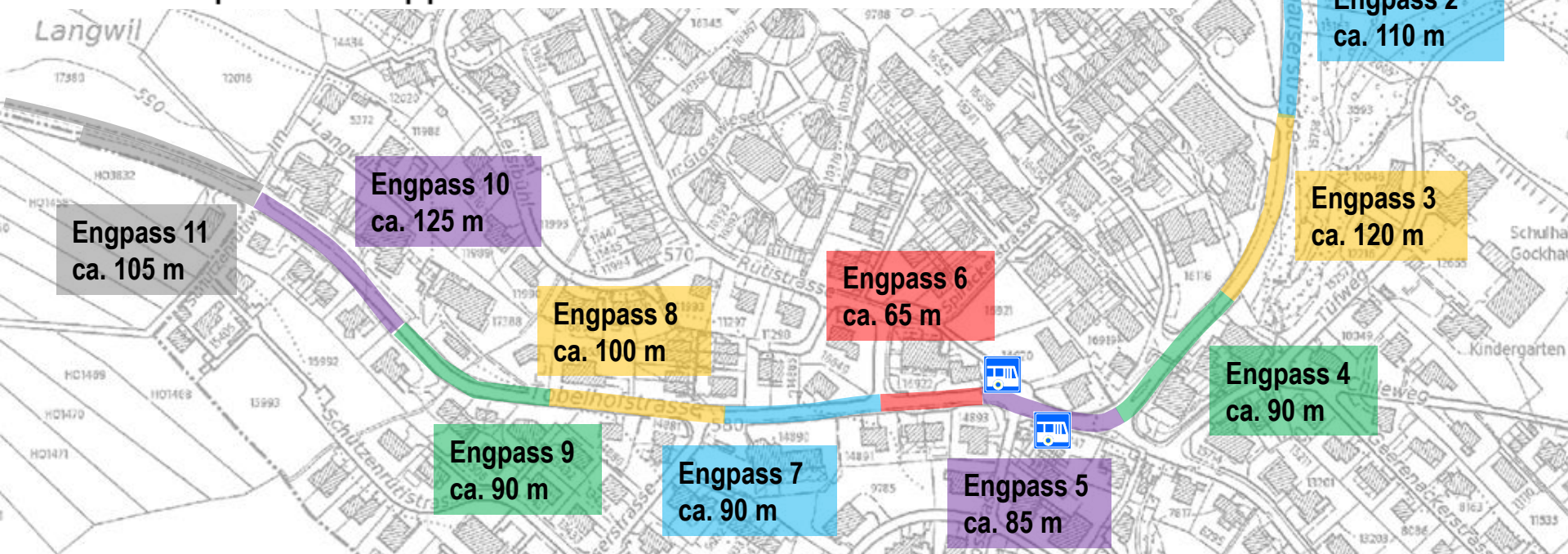
Baustelle Tobelhofstrasse mit LSA-Engpassteuerungen

Knapp genügende Kapazität für Ausweichverkehr

20 % Verlagerung von Zürich in Fahrtrichtung Dübendorf

Baustellenetappierung im Abschnitt Gockhausen

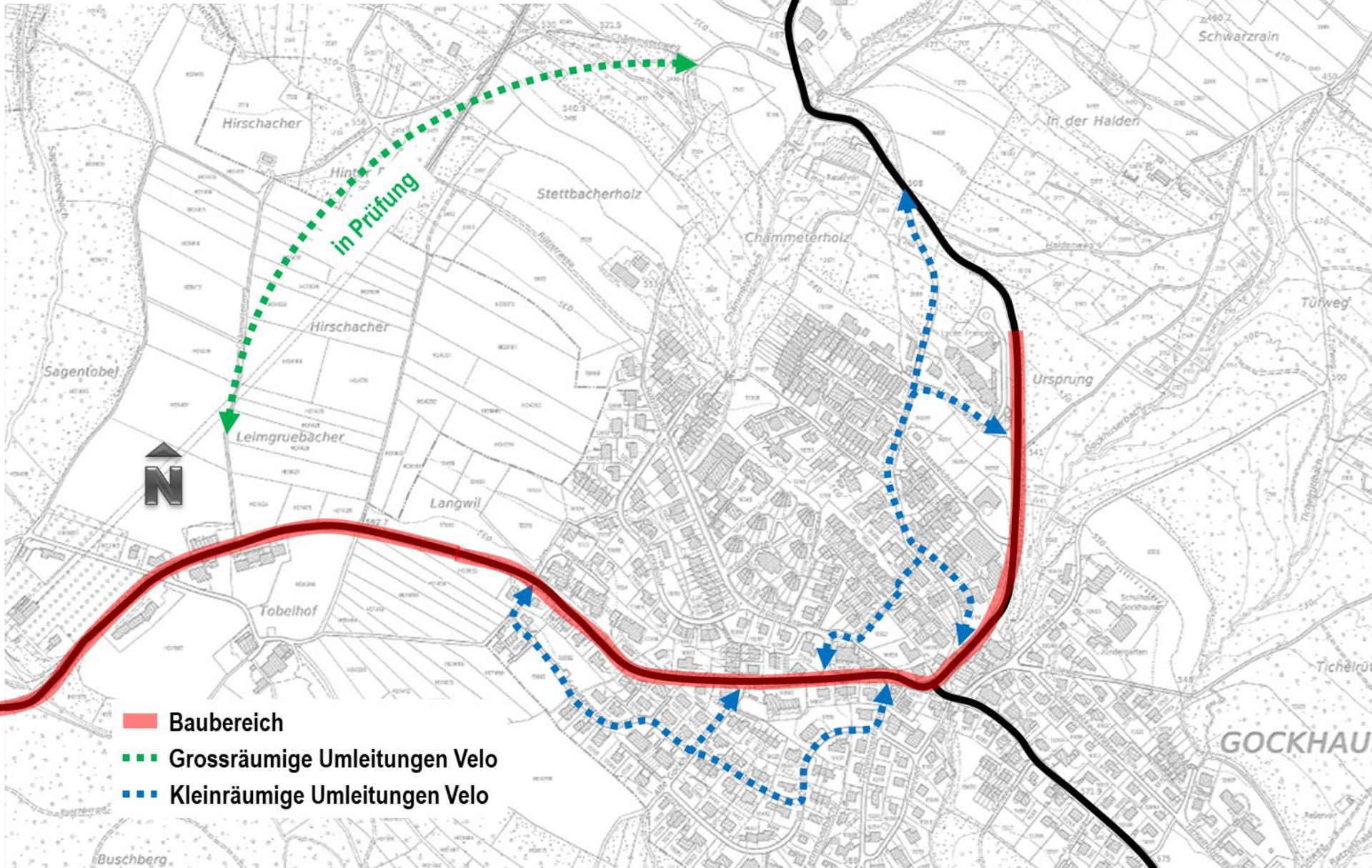
- Bauphasen Etappe 1
- Bauphasen Etappe 2
- Bauphasen Etappe 3
- Bauphasen Etappe 4
- Bauphasen Etappe 5



Engpasssteuerung

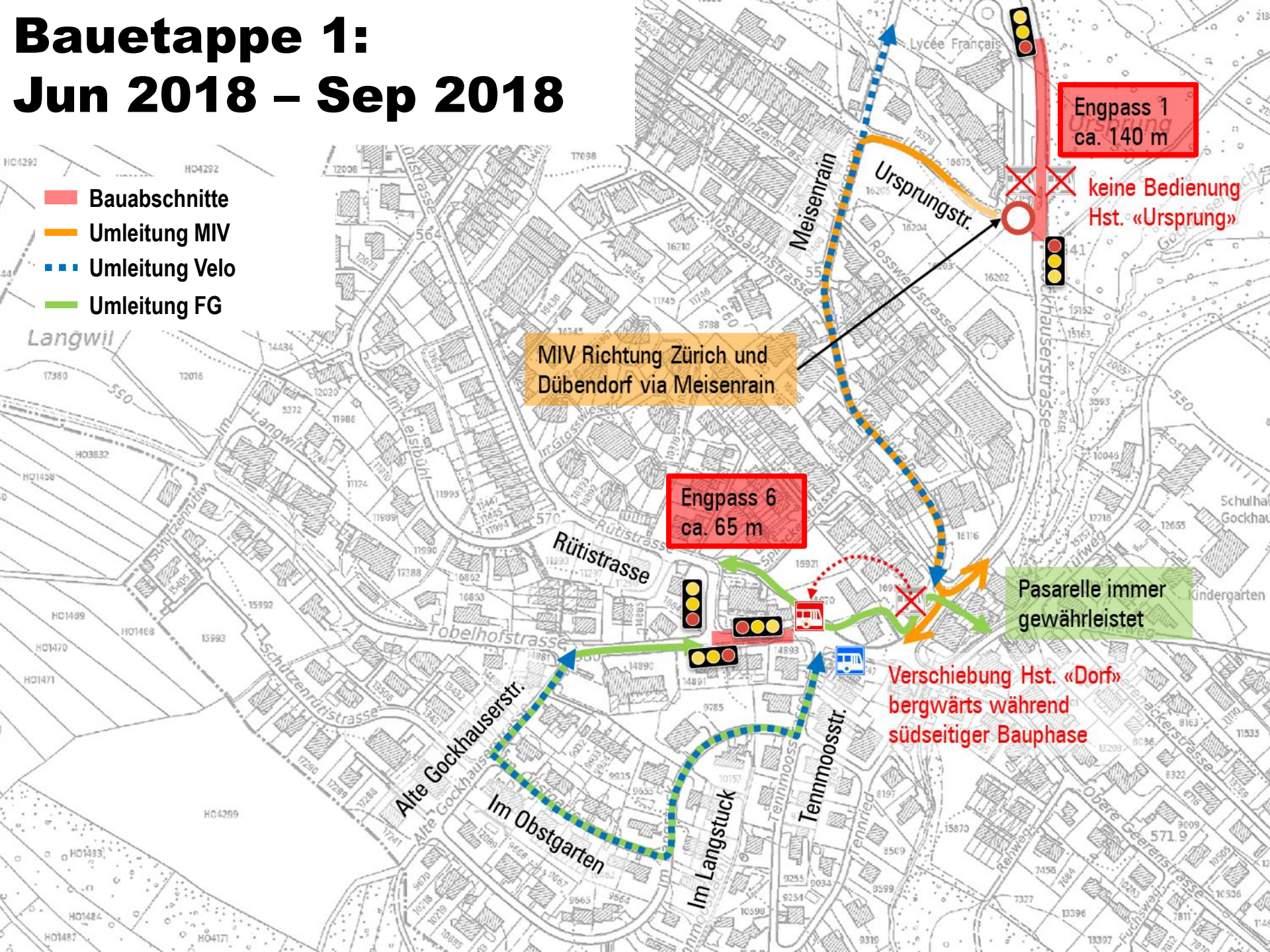
- Maximal vier Lichtsignale zwischen Zürich und Dübendorf
- Lichtsignale werden koordiniert gesteuert d.h. der Verkehr wird paketweise durch die vier Engpässe geführt (grüne Welle)
- Tageszeitabhängige Steuerung der Lichtsignalanlagen

Veloverkehrsführung



Bauetappe 1: Jun 2018 – Sep 2018

- █ Bauabschnitte
- █ Umleitung MIV
- █ Umleitung Velo
- █ Umleitung FG



Engpass 1
ca. 140 m

keine Bedienung
Hst. «Ursprung»

MIV Richtung Zürich und
Dübendorf via Meisenrain

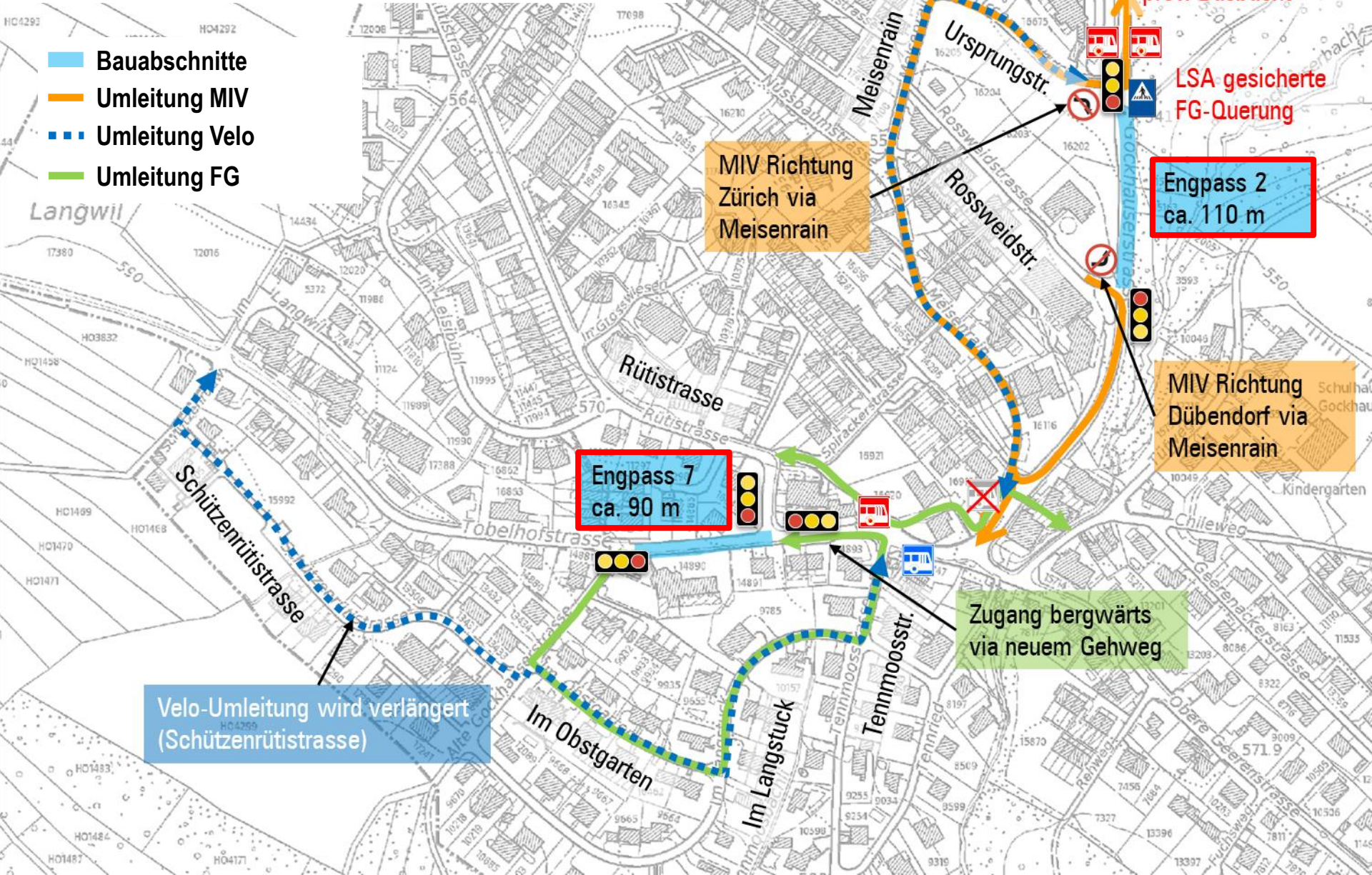
Engpass 6
ca. 65 m

Pasarelle immer
gewährleistet

Verschiebung Hst. «Dorf»
bergwärts während
südseitiger Bauphase

Bauetappe 2.1 & 2.2: Sep 2018 – Jan 2019

- Bauabschnitte
- Umleitung MIV
- - - Umleitung Velo
- Umleitung FG



Richtung Zürich:
Hst. «Ursprung» als
Fahrbahnhaltestelle
in neuer Busbucht

Richtung Dübendorf:
Hst. «Ursprung» als
prov. Busbucht

LSA gesicherte
FG-Querung

MIV Richtung
Zürich via
Meisenrain

Engpass 2
ca. 110 m

MIV Richtung
Dübendorf via
Meisenrain

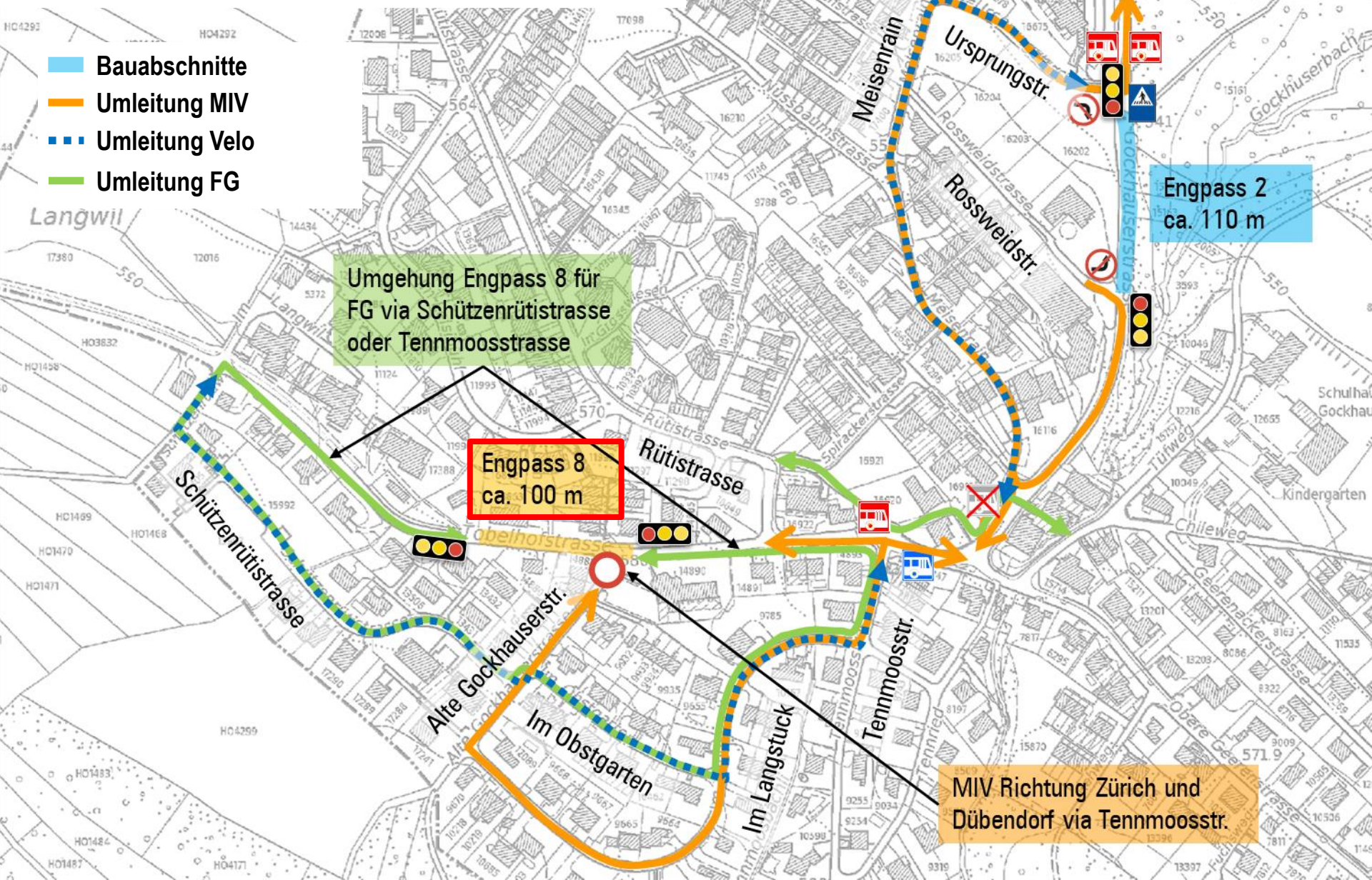
Engpass 7
ca. 90 m

Zugang bergwärts
via neuem Gehweg





Velo-Umleitung wird verlängert
(Schützenrütistrasse)

Bauetappe 2.3 & 2.4: Jan 2019 – Mai 2019

- Bauabschnitte
- Umleitung MIV
- Umleitung Velo
- Umleitung FG



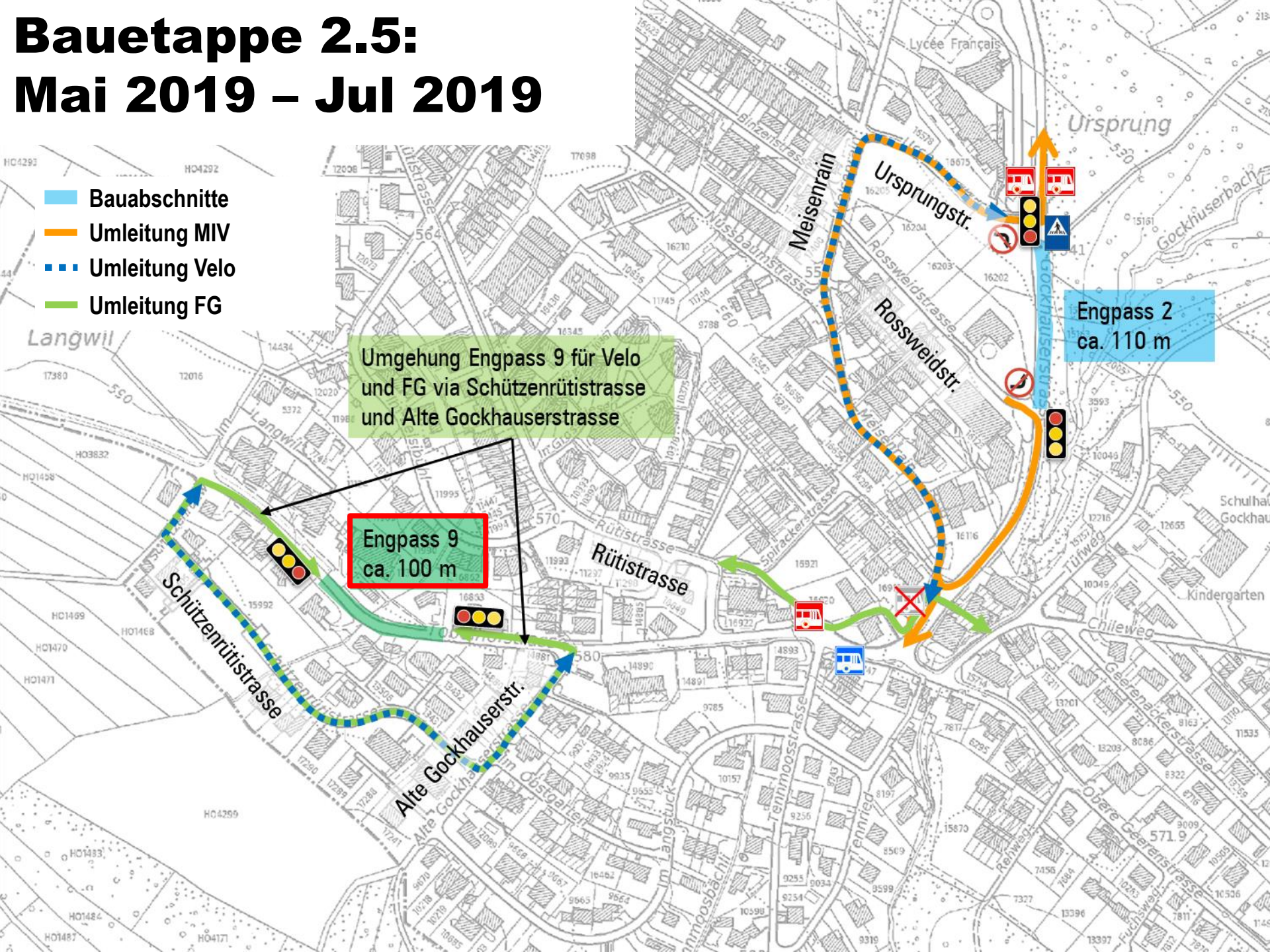
Bauetappe 2.5: Mai 2019 – Jul 2019

-  Bauabschnitte
-  Umleitung MIV
-  Umleitung Velo
-  Umleitung FG





Umgehung Engpass 9 für Velo und FG via Schützenrütistrasse und Alte Gockhauserstrasse

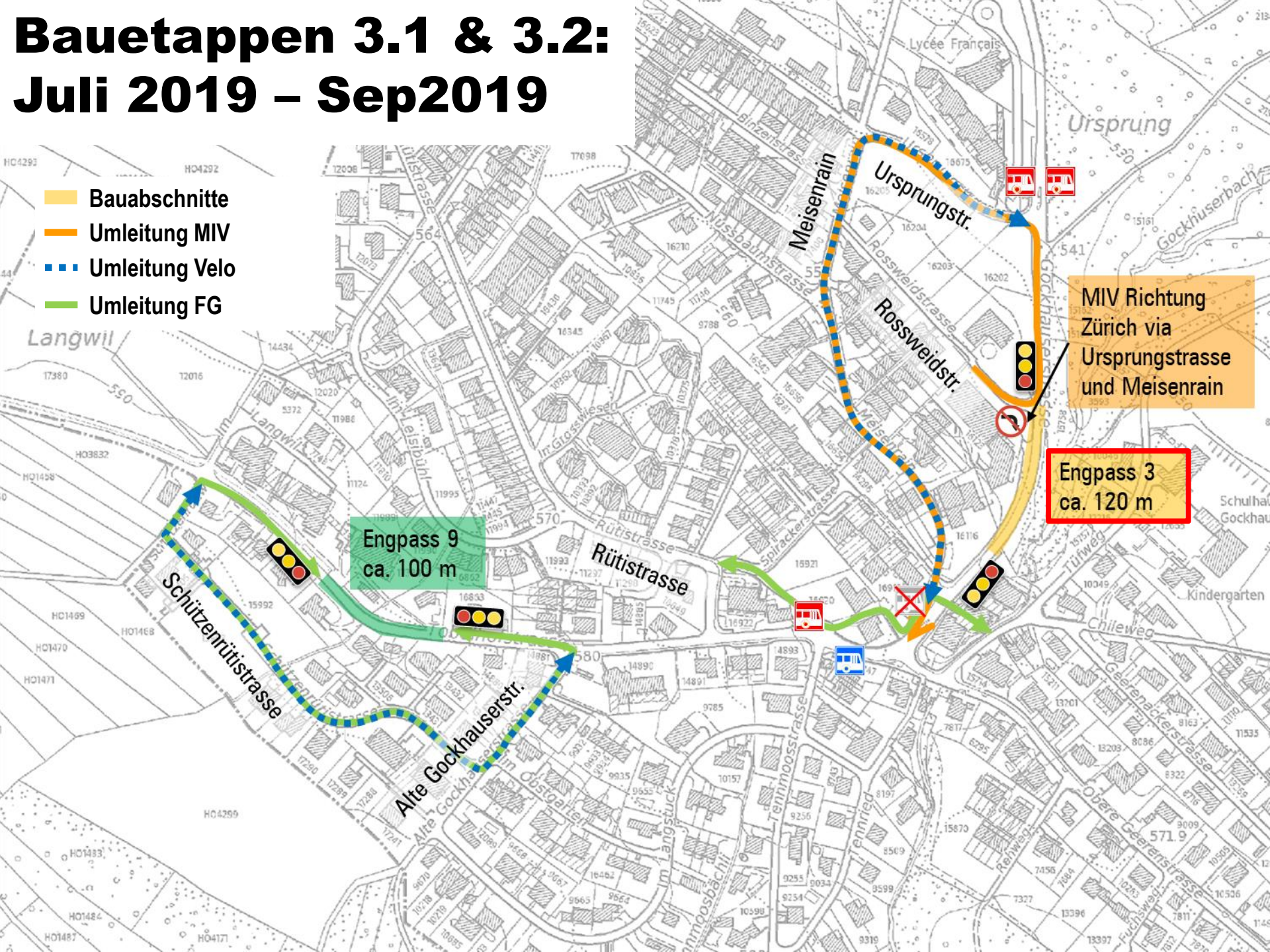
Engpass 9 ca. 100 m

Engpass 2 ca. 110 m







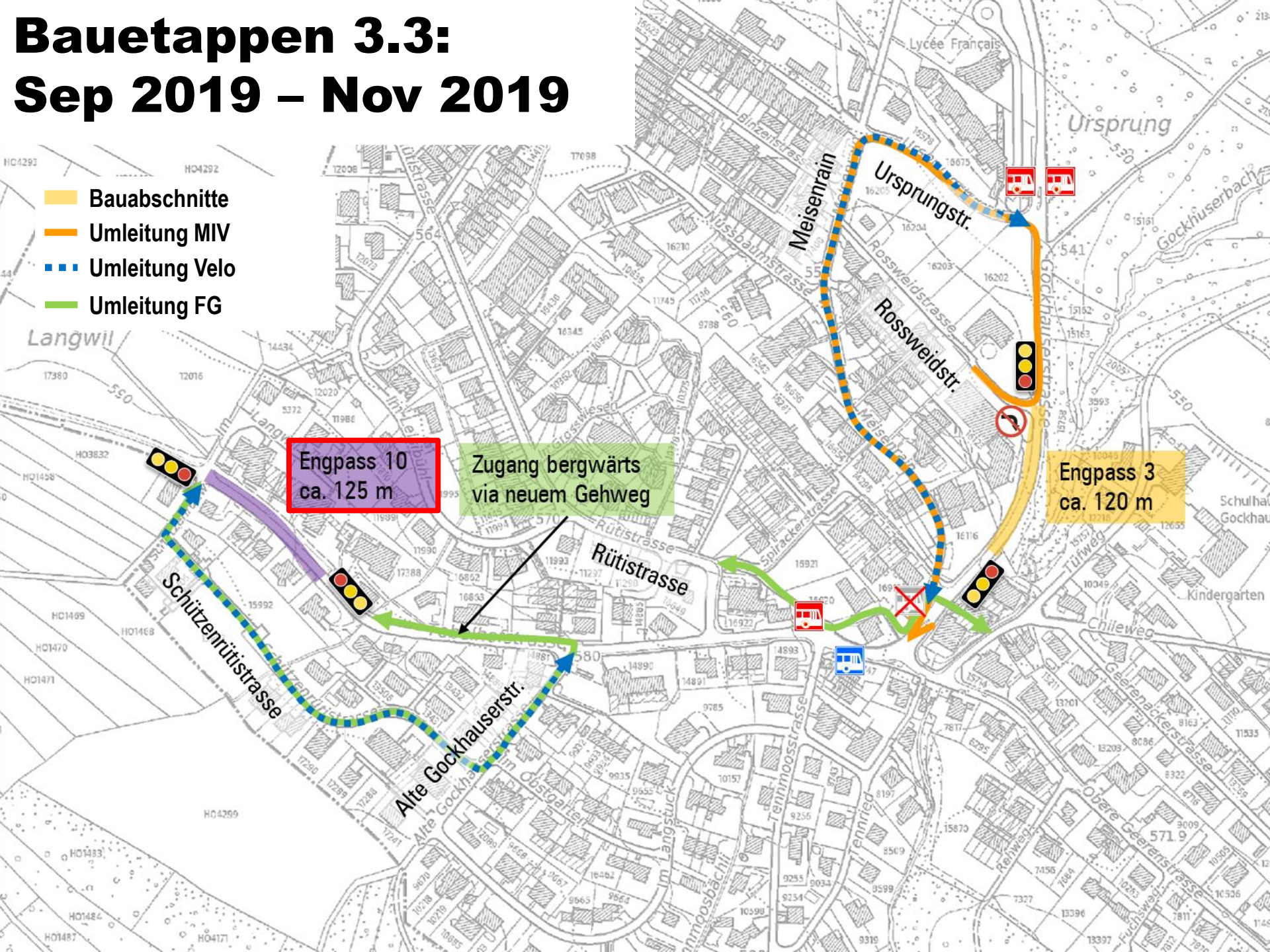
Bauetappen 3.1 & 3.2: Juli 2019 – Sep 2019

-  Bauabschnitte
-  Umleitung MIV
-  Umleitung Velo
-  Umleitung FG



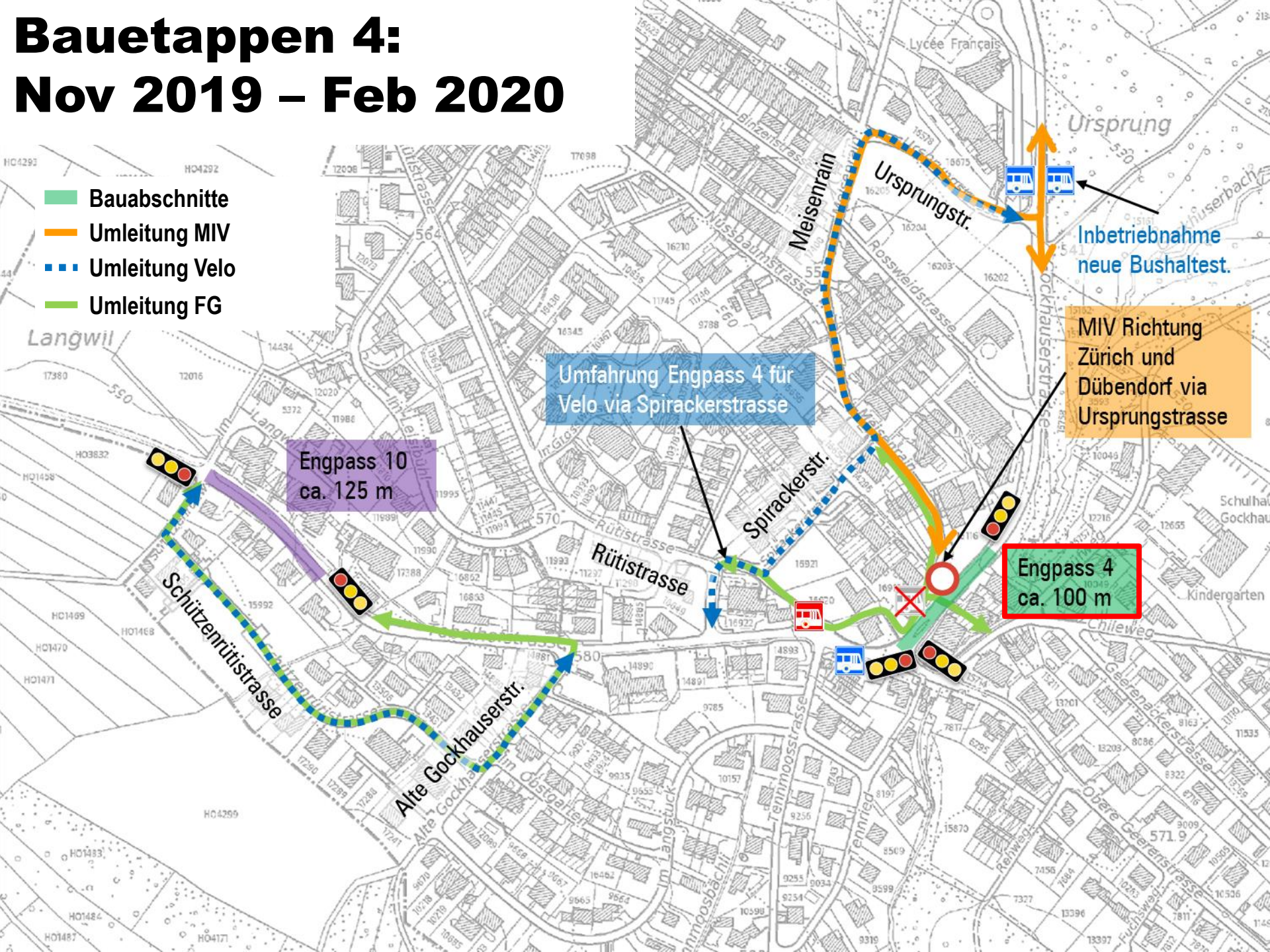
Bauetappen 3.3: Sep 2019 – Nov 2019

-  Bauabschnitte
-  Umleitung MIV
-  Umleitung Velo
-  Umleitung FG



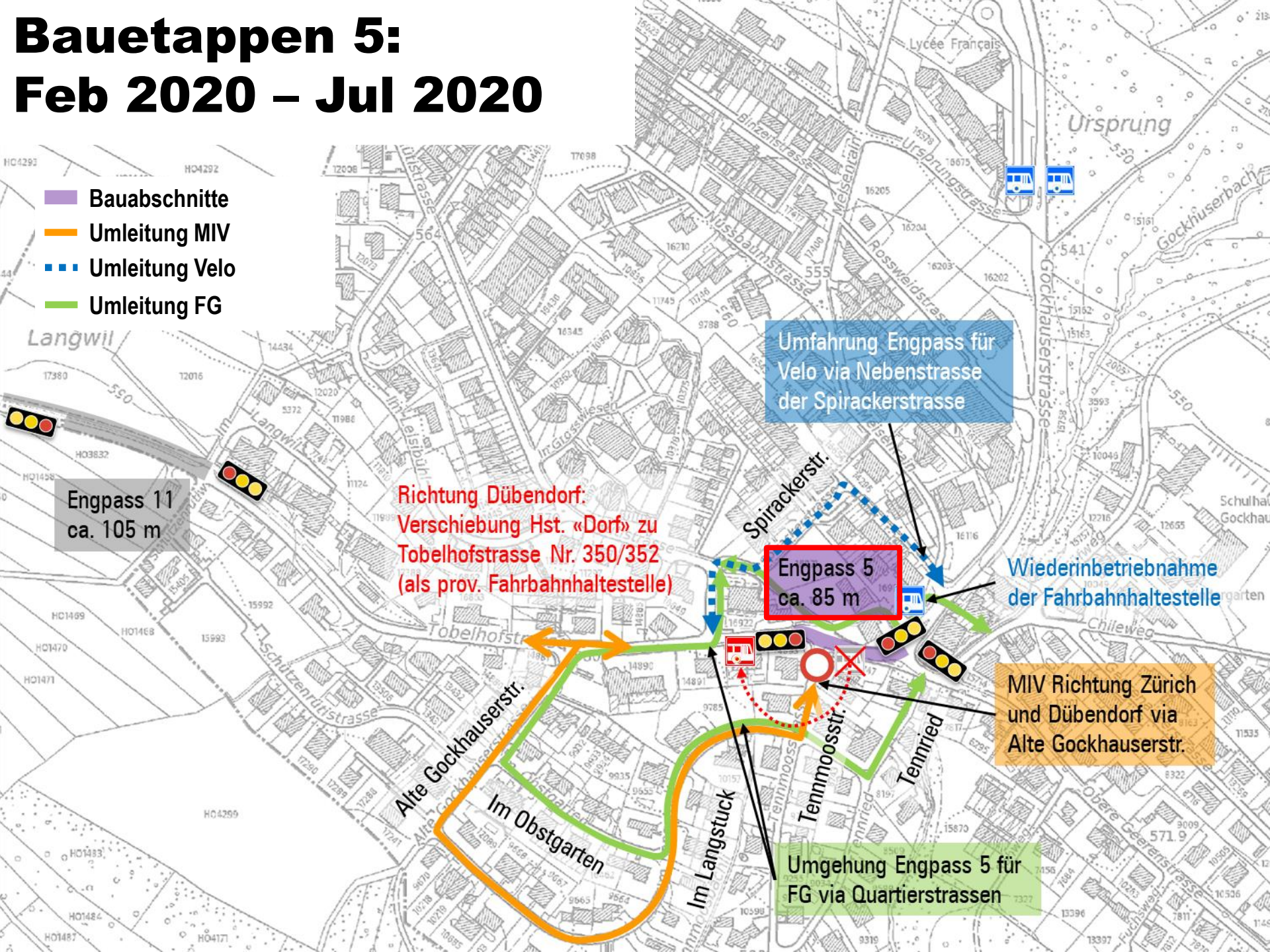
Bauetappen 4: Nov 2019 – Feb 2020

- █ Bauabschnitte
- █ Umleitung MIV
- █ Umleitung Velo
- █ Umleitung FG



Baustappen 5: Feb 2020 – Jul 2020

- Bauabschnitte
- Umleitung MIV
- Umleitung Velo
- Umleitung FG



Engpass 11
ca. 105 m

Richtung Dübendorf:
Verschiebung Hst. «Dorf» zu
Tobelhofstrasse Nr. 350/352
(als prov. Fahrbahnhaltestelle)

Umfahrung Engpass für
Velo via Nebenstrasse
der Spirackerstrasse

Engpass 5
ca. 85 m

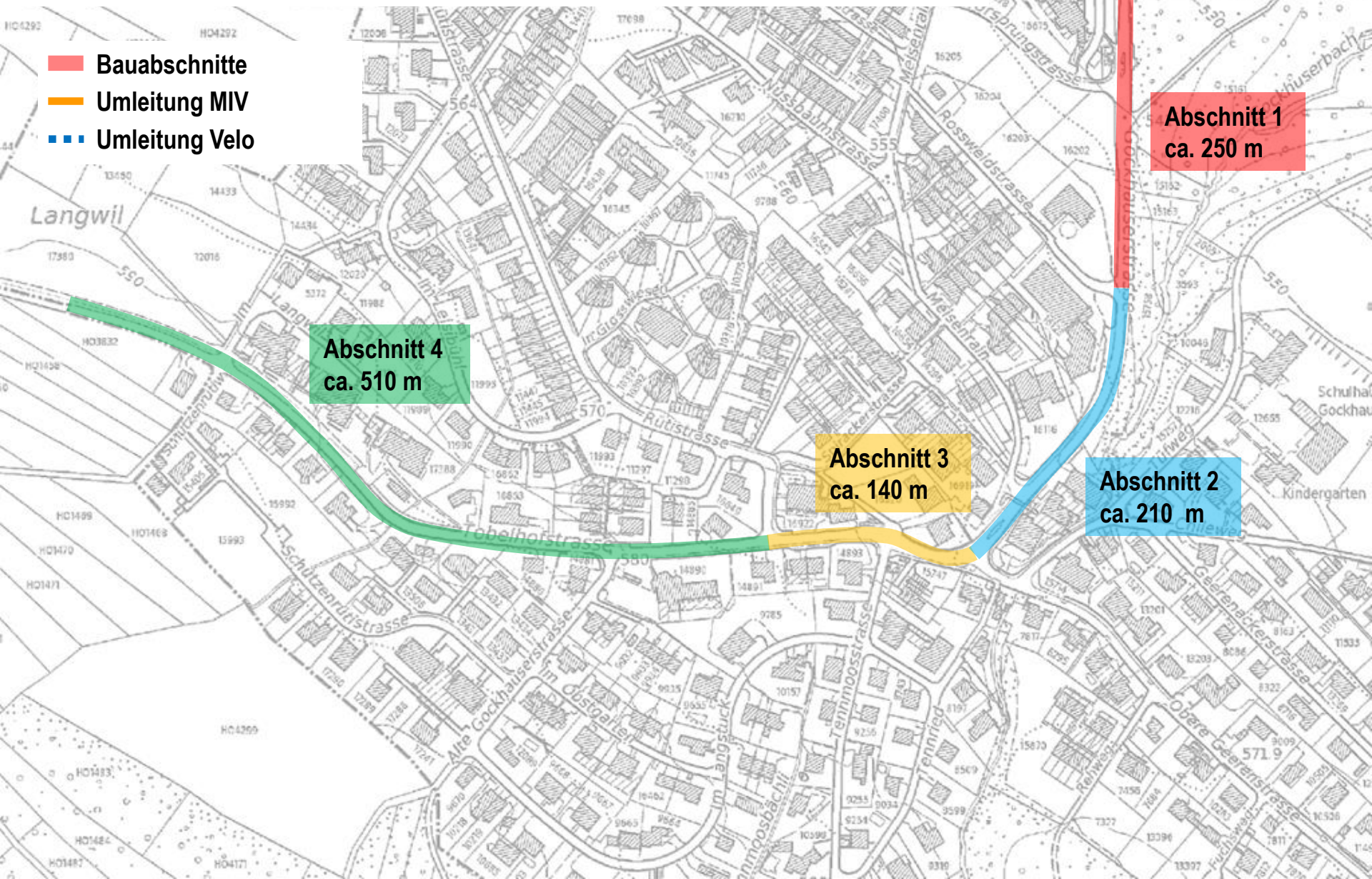
Wiederinbetriebnahme
der Fahrbahnhaltestelle

MIV Richtung Zürich
und Dübendorf via
Alte Gockhauerstr.

Umgehung Engpass 5 für
FG via Quartierstrassen

Vollsperrungen für den Belagseinbau im Sommer 2020

- █ Bauabschnitte
- █ Umleitung MIV
- █ Umleitung Velo



Ursprung
530

Abschnitt 1
ca. 250 m

Abschnitt 4
ca. 510 m

Abschnitt 3
ca. 140 m

Abschnitt 2
ca. 210 m

So wird informiert

Baustelleinfo

etc.

Nr. 1

Nr. 2

Nr. 3

Nr. 4

Nr. 5

Baustelleninfo
Kanton Zürich
Baudirektion
Tiefbauamt
Waldschplatz 2, 8090 Zürich, Telefon 043 259 55 66, Mail pr.ba@bd.zh.ch, www.tiefbauamt.zh.ch

Stadt Dübendorf

Zürich und Dübendorf, im Mai 2018
Baustelleninfo zu den Strassenbauarbeiten in Gockhausen

Sehr geehrte Damen und Herren

Die Gockhauer- und Tobelhofstrasse in Gockhausen sind in einem schlechten Zustand und müssen instandgesetzt werden. Mit der Markierung eines Radstreffens, dem Bau eines Rad- und Fusswegs, eines Eingangsörters und einer zusätzlichen Fussgänger-schutzinsel wird die Verkehrssicherheit für Fussgänger und Velofahrer erhöht. Der Regierungsrat hat das Projekt im September 2017 festgesetzt und die Kosten von 7,61 Millionen Franken gutgeheissen. Weiter werden zeitgleich die Kantonalität der Stadt Dübendorf und die Werkleitungen erneuert. Die Bauarbeiten beginnen im Juni und dauern bis Sommer 2020. Weil diese Kantonalstrasse in den Spitzzeiten stark befahren ist und die Stadt Zürich die Tobelhofstrasse auf dem Stadtgebiet parallel dazu saniert, erfordert die Baustelle ein umfangreiches Verkehrskonzept.

**Bauetappe 1:
Jun 2018 – Sep 2018**

Freundliche Grüsse
Kanton Zürich
Baudirektion
Tiefbauamt

**Stadt Dübendorf
Abteilung Tiefbau**

schlechten Zustand
Hins, dem Bau
in Fussgänger-
ende erhöht. Der
Kosten von 7,61
Millionen der Stadt
im Juni und
stark befahren
bei dazu saniert.

schlechten Zustand
Hins, dem Bau
in Fussgänger-
ende erhöht. Der
Kosten von 7,61
Millionen der Stadt
im Juni und
stark befahren
bei dazu saniert.

schlechten Zustand
Hins, dem Bau
in Fussgänger-
ende erhöht. Der
Kosten von 7,61
Millionen der Stadt
im Juni und
stark befahren
bei dazu saniert.

schlechten Zustand
Hins, dem Bau
in Fussgänger-
ende erhöht. Der
Kosten von 7,61
Millionen der Stadt
im Juni und
stark befahren
bei dazu saniert.

schlechten Zustand
Hins, dem Bau
in Fussgänger-
ende erhöht. Der
Kosten von 7,61
Millionen der Stadt
im Juni und
stark befahren
bei dazu saniert.

Vor jeder
Bauphasenumstellung
wird das neue
Verkehrskonzept mit
Flugblättern
kommuniziert.

**Stadt Zürich
Tiefbauamt**

Mobilität und Räume für Menschen

BaustellenINFO

An die Anwohnerinnen und Anwohner, die Geschäfte und Unternehmen, deren Mitarbeiterinnen und Kundenchaft im Bereich Tobelhofstrasse, Abschnitt Dreiseisenstrasse bis Stadgrenze

16. Mai 2018

Tobelhofstrasse

Erneuerung der Strassenentwässerung, der Werkleitungen, hinderlicher Umkreis der Baustellen und Strassenbau

Sehr geehrte Damen und Herren

Damit Sie auch weiterhin von einer einwandfrei funktionierenden Infrastruktur profitieren, erneuern wir in der Tobelhofstrasse, Abschnitt Dreiseisenstrasse bis Stadgrenze, die Strassenentwässerung und die Werkleitungen. Gleichzeitig werden die Baustellenhindernisse gelöst und mit einer hohen Haltebreite ausgestellt. Das erz führt Anpassungsarbeiten an der überhöhten Beleuchtung aus. Im Ausmass an diese Arbeiten erfolgt die Erneuerung der Strassenoberfläche.

Die Bauarbeiten beginnen am Montag, 4. Juni 2018 und dauern voraussichtlich bis Ende September 2018. Der Gesamtzeitraum beträgt 13,5 Mio. Franken.

Eine Übersicht zu den geplanten Bauetappen finden Sie auf der Rückseite dieses Schreibens. Der Verkehr wird im jeweiligen Baubereich mit einer Lichtsignalanlage gesteuert. Die Zufahrten zu den Liegenschaften sind gewährleistet. Bedingt durch die engen Platzverhältnisse muss jedoch mit Beeinträchtigungen gerechnet werden.

Auf die Baustellenhomepage www.stadt.zuerich.ch/tobelhofstrasse finden Sie weitere Angaben.

Zusammen mit der beauftragten Baubehörde und den beteiligten Werkleuten werden wir alles daran, die Arbeiten schnell auszuführen und die Beeinträchtigungen so gering wie möglich zu halten.

Wenn Sie Fragen haben, zögern Sie nicht, die örtliche Bauleitung, Marco Taloni, Telefon 044 360 31 15, zu kontaktieren.

Freundliche Grüsse

Herzgrüße
Stadt Zürich, Tiefbauamt
Projektleitung / Projektplanung
www.stadt.zuerich.ch/tobelhofstrasse

Fragen zu dieser Baustelle beantwortet Ihnen gerne:

Örtliche Bauleitung
Marco Taloni
Telefon 044 360 31 15

Baubehörde
Tobal AD
Unsere Partner am Bau
etc

Verkehrsplanung
Verkehrsplanung Zürich
Dreiseisenstrasse
Tiefbauamt
Telefon 044 412 22 81
roger.moore@zuerich.ch

Eine Information des Tiefbauamtes, einer Dienstleistung des Tiefbau- und Entsorgungsbereichs

Infotafeln vor Ort





Startseite Kanton Zürich

Kanton Zürich
Baudirektion



Tiefbauamt Startseite

Der Kanton Zürich nach
Organisation

Themen A-Z

Formulare & Merkblätter

[Kontakt](#) [Medien](#) [Jobs](#) [Karten](#) [Social Media](#)

[Deutsch](#) [International](#)

Suchen

Aktuell

Über uns

Baustellen

Verkehrswege

Planung & Bau

Unterhalt
& Betrieb

Fachunterstützung

Lärm
& Schall

Medienmitteilungen

Planauflageverfahren

Aktuelle Strassenprojekte

Bülach / Glattfelden - Ausbau
Schaffhauserstrasse im Hardwald

Bülach / Kloten - Instandsetzung
Autobahn A51

Dietlikon

Dübendorf (Gockhausen)

Hinwil

Knonau / Mettmenstetten

Limmattal

Neftenbach (Riet / Aesch)

Obfelden / Ottenbach -
Autobahnzubringer

Richterswil

Uster - Umfahrung Uster West

Wangen-Brüttisellen

Weiach

Zell (Kollbrunn)

Startseite > [Aktuell](#) > [Aktuelle Strassenprojekte](#) > [Dübendorf \(Gockhausen\)](#)

Dübendorf (Gockhausen)

Kantonsstrasse in Gockhausen wird saniert und sicherer gemacht

Die Gockhauser- und Tobelhofstrasse in Gockhausen (Stadt Dübendorf) sind in einem schlechten Zustand und müssen instandgesetzt werden. Mit der Markierung eines Radstreifens, dem Bau eines Rad- und Fusswegs, eines Eingangstors und einer zusätzlichen Fussgängerschutzinsel wird die Verkehrssicherheit für Fussgänger und Velofahrende erhöht. Der Regierungsrat hat das Projekt festgesetzt und die Kosten von 7,61 Millionen Franken gutgeheissen.

Der Belag der Gockhauser- und der Tobelhofstrasse ist im Abschnitt zwischen der Stadtgrenze Zürich und der Einmündung Ursprungstrasse in einem schlechten Zustand. Deshalb muss er umfassend ersetzt werden. Das vom Tiefbauamt im Einvernehmen mit der Stadt Dübendorf ausgearbeitete Projekt sieht eine Instandsetzung des Strassenbelags, die Erneuerung und Ergänzung der Strassenentwässerung sowie die Anpassung der Strassenbeleuchtung vor.



Die Gockhauserstrasse wird von der Stadtgrenze bis zur Ursprungstrasse instandgesetzt.

[Lightbox](#)

Kontakt

Kanton Zürich
Baudirektion
Tiefbauamt
Projektieren und Realisieren
Projektmanagement West

Patrick Kyburz
Projektleiter
Walcheplatz 2
8090 Zürich

Telefon 043 259 55 66
E-Mail patrik.kyburz@bd.zh.ch

Website

www.stadt-zuerich.ch/tobelhofstrasse



Gockhauserstrasse
Dübendorf

[Über das Departement](#) [Öffentlicher Raum](#) [Stadtverkehr 2025](#) [Entsorgung & Recycling](#) [Geomatik & Vermessung](#) [Grün Stadt Zürich](#) [Tiefbauamt](#)

[← Zurück zu Tiefbauamt](#)

[🏠](#) [Tiefbau- und Entsorgungsdepartement](#) [Tiefbauamt](#) [Projekte im Bau](#) [Tobelhofstrasse](#)

Projekte im Bau

[Baustellenliste A-Z](#)

[Lagerstrasse](#)

[Stauffacher](#)

[Witikonstrasse](#)

[Uraniastrasse](#)

[Stampfenbachstrasse](#)

[Universitätstrasse](#)

[Tobelhofstrasse](#)

Departement nach Themen

Meist gesucht

Tobelhofstrasse

[🔊](#) Seite vorlesen

www.stadt-zuerich.ch/tobelhofstrasse

Das Wichtigste in Kürze

- **Bauzeit:** Juni 2018 bis August 2019
- **Bauarbeiten:** Velo-/Fussweg, Bushaltestellen, Strassen- und Werkleitungsbau
- **Gesamtkredit:** 10,65 Mio. Franken



Medien

