

Teilrevision Kommunalen Richtplan Siedlung und Landschaft Giessen-Nord

Plan 1:5000

Entwurf für die öffentliche Auflage: 24. Juli 2019

Vom Gemeinderat festgesetzt am: Dübendorf, den.....

Namens des Gemeinderates

Der Präsident: Die Ratssekretärin:

.....

Reto Heeb Edith Bohli

Von der Baudirektion genehmigt am:

Für die Baudirektion: BDV-Nr.

Legende

Genehmigungsinhalt

Änderung Kommunalen Richtplan

 Mischgebiet

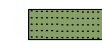





Orientierungsinhalt

Kommunaler Richtplan

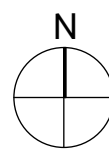
Siedlung

-  Wohngebiet
-  Mischgebiet
-  Gewerbe-, Industrie- und Dienstleistungsgebiet
-  Gebiet mit hohem Anteil öffentlicher Bauten
-  Verbesserung der räumlichen und funktionalen Verbindung
-  Schwerpunktgebiet für Verdichtung
-  Gestaltungsschwerpunkt im öffentlichen Raum
-  Gebiet mit erhöhtem Gestaltungsauftrag
-  Alleestrasse

Landschaft

-  Freihalte- und Erholungsgebiet
A Erholungsgebiet Schwimmbad
B Erholungsgebiet Sportplätze
C Erholungsgebiet Familiengärten
-  Gewässer
-  Aussichtspunkt
-  Gestaltung Siedlungsrand
- Baugrundstücke/Landschaft
- sonstige Situationen
-  Aufwertung Uferbereich
-  Gemeindegrenze

0 50 100 150 200 m

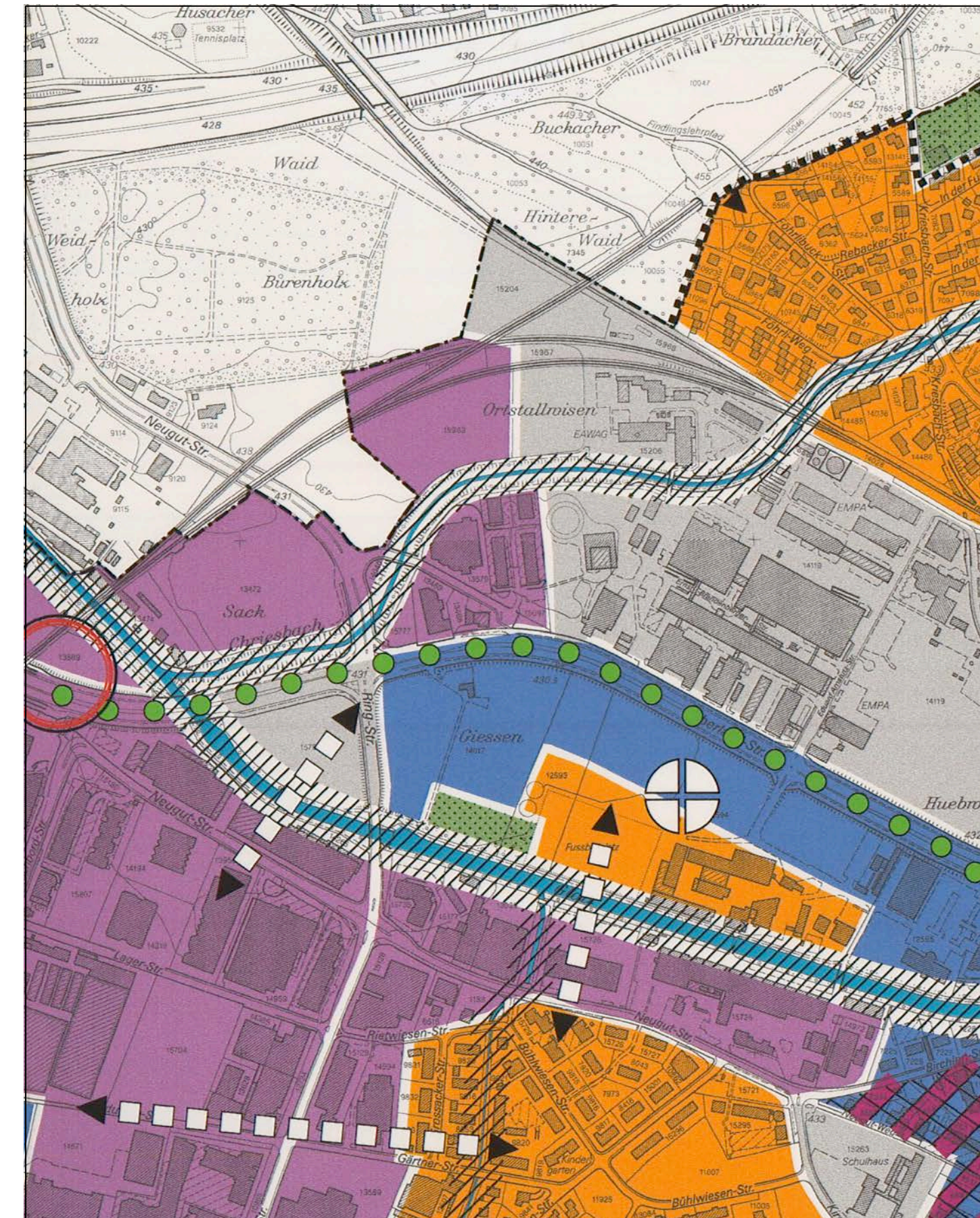


Planwerkstadt AG
Raumplanung · Prozesse · Städtebau
Binzstrasse 39
CH-8045 Zürich
www.planwerkstadt.ch
+41 (0)44 456 20 10



Dokument: 10240_08_190724_Richtplan.vwx
Grundlage: Kommunaler Richtplan Siedlung und Landschaft, Mst. 1:5'000
Von der Baudirektion am 3. April 2000 mit Verfügung
ARV / 331 / 2000 genehmigt

Kommunaler Richtplan Siedlung und Landschaft, rechtskräftig



Kommunaler Richtplan Siedlung und Landschaft, neu

