



Gesamtverkehrskonzept

Schlussbericht

Version 2.2

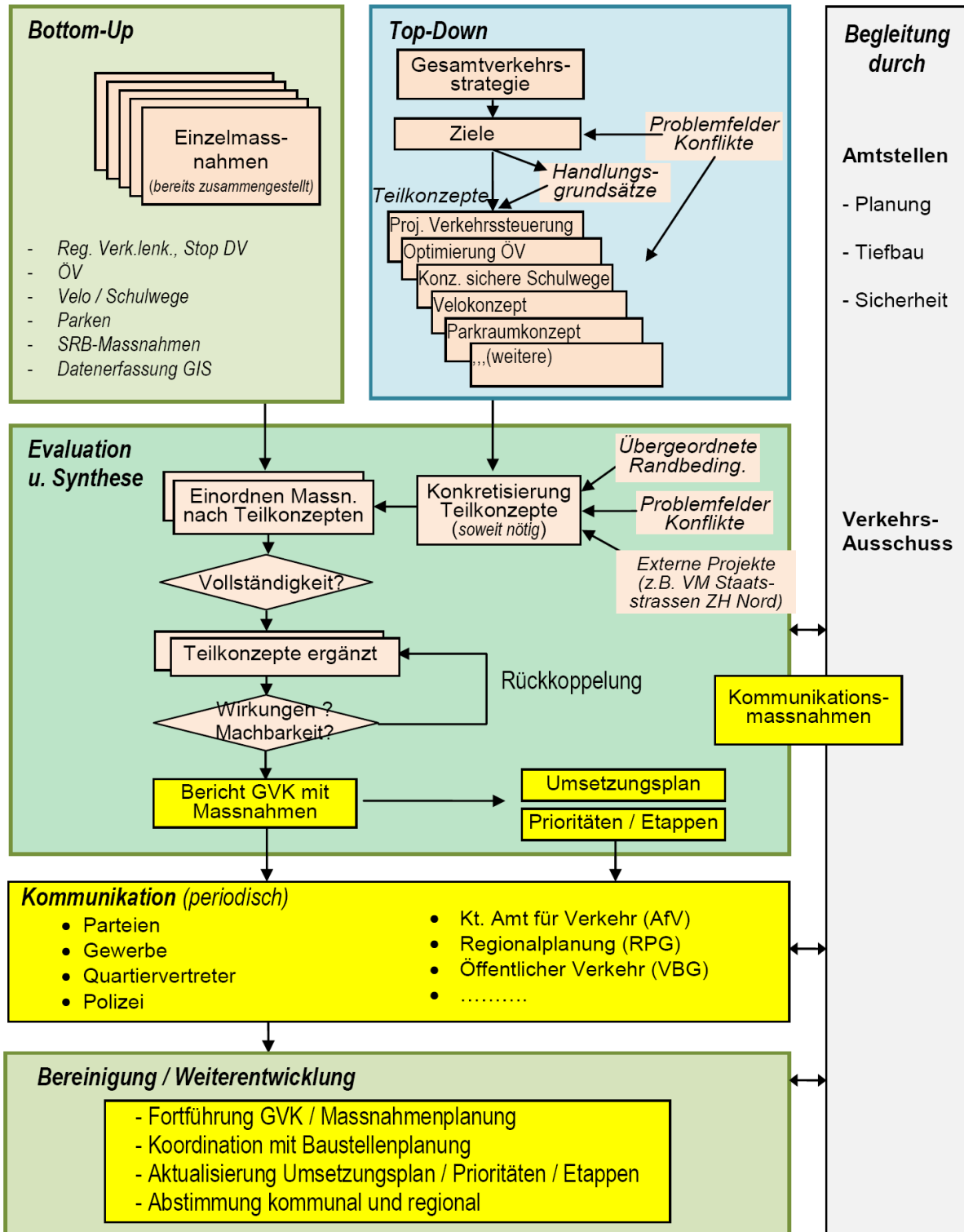
Anhänge

2. Oktober 2014



Anhang 1

Ablauf GVK



Legende: bereits erarbeitet
 noch zu erarbeiten



Anhang 2.1

Liste Einzelmassnahmen (Auszug)

Nr.	Verkehrsbereich	Lage	Kritikpunkt	Kritikpunkt	Idee
3	Birchlen/ Hochbord	Öffentlicher Verkehr	ganzes Quartier Birchlen/Hochbord	Weite Wege zwischen Haltestationen Bus/Glattalbahnen	
3	Birchlen/ Hochbord	Öffentlicher Verkehr	ganzes Quartier Birchlen/Hochbord	Weite Wege zwischen Haltestationen Bus/Glattalbahnen	
4	Birchlen/ Hochbord	MIV: Geschwin- digkeitsregimes	Birchlenstr.	Geschwindigkeit wird nicht eingehalten	<i>Temporeduktion (dafür beid- seitig befahrbar); neue PP zur Verlangsamung des Verkehrs</i>
5	Birchlen/ Hochbord	MIV: Geschwin- digkeitsregimes	ganzes Quartier Birchlen/Hochbord		<i>Tempo 30-Zonen im ganzen Quartier</i>
6	Birchlen/ Hochbord	MIV: Geschwin- digkeitsregimes	Kirchbachstr. / Birchlenstr. Ost/ Neugutstr.		<i>Einführung Tempo 30-Zone rund um das Schulhaus Birchlen</i>
7	Birchlen/ Hochbord	MIV: Strassen- raumgestaltung	Birchlenstr.	zuviel gerade, breite Stras- senstücke	<i>Umbau analog Untere Gee- renstr.; schmalere Strasse mittels Schwellen, Blumen- töpfe, PP etc.; Attraktiverer Strassenraum mittels Pflan- zen, Beleuchtung etc.</i>
8	Birchlen/ Hochbord	MIV: Strassen- raumgestaltung	Hochbord		<i>Entfernen von Betonblöcken an der Lagerstr.</i>
9	Birchlen/ Hochbord	MIV: Strassen- raumgestaltung	Bühlwiesenstr./ Neugutstr.	Kreuzen von PW auf Bühl- wiesenstrasse problemat.	
12	Birchlen/ Hochbord	MIV: Verkehrs- führung/- steuerung	Birchlenstr.		<i>Kein Wiederöffnen, Sperrung beibehalten; Sperrung aufhe- ben, andere Lösung finden (gegenteiliger Standpunkt)</i>
13	Birchlen/ Hochbord	MIV: Verkehrs- führung/- steuer.	Hochbord	Infosystem/Wegweiser unbefriedigend	
14	Birchlen/ Hochbord	MIV: Verkehrs- führung/- steuer.	Hochbord	Zufahrt aus Ringstrasse ins Hochbord unbefriedigend	
15	Birchlen/ Hochbord	MIV: Verkehrs- führung/- steuerung	Hochbord		<i>Gegenverkehr auf Hochbord- strasse während Umbaupha- se erlauben; direkte Verbin- dung Zürichstrasse/ La- gerstrasse im Gegenverkehr</i>
17	Birchlen/ Hochbord	MIV: Verkehrs- führung/- steuer.	Kirchbachstr./ Birch- lenstr./Bühlwiesenstr.		<i>Lastwagenfahrverbot, Zufahrt nur für Anwohner</i>
19	Birchlen/ Hochbord	MIV: Gefahren- stellen, Kreu- zungen	Kirchbachstr./ Mei- ershofstr.	gefährliche Kreuzung	
20	Birchlen/ Hoch- bord	MIV: Verkehrs- aufkommen Quartierstr.	ganzes Quartier Birchlen/Hochbord		<i>Durchgangsverkehr auf Hauptstrassen lenken, Quar- tierstrassen entlasten</i>
22	Birchlen/ Hoch- bord	Parkierung	Birchlenstr.	Problem der Fremdparkie- rer	
23	Birchlen/ Hoch- bord	Parkierung	Bühlwiesenstr./ Neugutstr.		<i>Parkplatzsituation verbessern zugunsten eines sicheren Schulwegs</i>



25	Birchlen/ Hochbord	Veloverkehr	ganzes Quartier Birchlen/Hochbord		<i>weitere Massnahmen am Velonetz nötig, zur Sicherheit der Velofahrenden</i>
29	Birchlen/ Hochbord	Fussverkehr/ Schulwegsich.	Meiershofstr.	fehlendes Trottoir	
30	Birchlen/ Hochbord	Fussverkehr/ Schulwegsicherheit	Bühlwiesenstr./ Neugutstr.		<i>Verengung an Neugutstrasse durch Fussgängerstreifen ersetzen</i>
34	Birchlen/ Hochbord	Übrige Themen / MIV	Zürichstr./ Höglerstr.	Mehrverkehr durch Neugestaltung der Kreuzung	
35	Högler/ Stettbach/ Auen	Öffentlicher Verkehr / MIV	Auen	Linienführung Bus entlang Zürichstrasse/ Neue Stettbachstrasse gefährlich (Sichtverhältnisse bei Kreuzung mit Stettbachstrasse)	
37	Högler/ Stettbach/ Auen	Öffentlicher Verkehr / MIV	Höglerstr.		<i>Ticketautomaten an Bushaltestellen</i>
40	Högler/ Stettbach/ Auen	MIV: Verkehrs- führung/ steuerung	Auenstr.	Regelung als Einbahnstrasse für Kunden, Anlieferung; Zufahrt zu Liegenschaften erschwert (wg. Umbauten); Einfahrt während Stosszeiten blockiert (Velofahrer, Fussgänger)	<i>Einbahnstrasse kehren/halbieren</i>
41	Högler/ Stettbach/ Auen	MIV: Verkehrs- führung/ steuerung	Gockhauserstr.		<i>Ampel nach Bedarf bei Gockhauserstrasse/Herrenweg</i>
42	Högler/ Stettbach/ Auen	MIV: Verkehrs- führung/ steuerung	Höglerstr.	Ampelsteuerung an Höglerkreuzung (Wartezeiten)	
43	Högler/ Stettbach/ Auen	MIV: Gefahrenstellen, Kreuzungen	Höglerstr.	Kreuzung Wasserfurrenstrasse/ Höglerstrasse (für Velofahrer & Fussg.)	
44	Högler/ Stettbach/ Auen	MIV: Gefahrenstellen, Kreuzungen	Höglerstr.	Rechtseinmündung Untere Zelglistrasse; Sicherheit betr. Übergang zu Spielpl.	
46	Högler/ Stettbach/ Auen	MIV: Verkehrsaufkommen Hauptstrassen	Höglerstr.	Zuviel Durchgangsverkehr	
47	Högler/ Stettbach/ Auen	Parkierung	Auenstr.	Blaue/weisse Zone	
48	Högler/ Stettbach/ Auen	Veloverkehr	Gockhauserstr.		<i>Übergang über Gockhauserstrasse bei Herrenweg für Velofahrer sichern</i>
52	Högler/ Stettbach/ Auen	Fussverkehr/ Schulwegsicherheit	Stettbach		<i>Schulweg-Lösung für Kindergärtner und erstklässler von Stettbach finden</i>
57	Gockhausen/ Geeren	Öffentlicher Verkehr	Gockhauserstr./ Tobelhofstr.	Keine Busverbindung nach ZH-Witikon	<i>Neue Busverbindung nach Witikon (evtl. mit Kleinbus)</i>
59	Gockhausen/ Geeren (Input Parteien/GHI)	Öffentlicher Verkehr	Gockhauserstr./ Tobelhofstr.	Direkte Busverbind. nach Dübendorf fehlt; bessere Lösung als heutige notwendig; direkte Verbindung ins Stadtzentrum	
61	Gockhausen/ Geeren	Öffentlicher Verkehr	Obere Geerenstr.	Obere Geerenstrasse schlecht an ÖV angebunden	



63	Gockhausen/ Geeren	Öffentlicher Verkehr	Bhf. Stettbach		<i>Busabfahrtszeiten leicht korrigieren, da Umsteigezei- ten sehr knapp</i>
67	Gockhausen/ Geeren	MIV: Geschwin- digkeitsregimes	Untere Geerenstr.		<i>Tempo 60 statt 80 in den Waldabschnitten</i>
68	Gockhausen/ Geeren	MIV: Strassen- raumgestaltung	Obere Geerenstr.	Stop&Go-Situationen und Stau vor den In- seln/Einengungen	
69	Gockhausen/ Geeren	MIV: Strassen- raumgestaltung	Untere Geerenstr.		<i>Einengungen im Geeren anders platzieren; Einengun- gen entfernen</i>
72	Gockhausen/ Geeren	MIV: Gefahren- stellen, Kreuz- ungen	Untere Geerenstr.	Gefahrenstelle bei Einmün- dung Obere Geerenstrasse	
73	Gockhausen/ Geeren	MIV: Verkehrs- aufkommen Quartierstr.	Obere Geerenstr.	Zuviel auswärtiger Verkehr	
74	Gockhausen/ Geeren	Parkierung	Untere Geerenstr.		<i>Neue Drop-Off-Zone im Gee- ren (für Schüler Ecole Franc.)</i>
75	Gockhausen/ Geeren	Parkierung	Rütistrasse		<i>Parkieren wieder erlauben (evtl. weisse Parkfelder auf- malen) → Verkehrsberuhig.</i>
78	Gockhausen/ Geeren	Fussverkehr / Schulwegs- icherheit / MIV	Tobelhofstr.	Gefahrensituation für Fuss- gänger bei Haltestelle Gockhausen-Dorf (Autos rasen um die Ecke)	<i>Passerelle bei Haltestelle Gockhausen-Dorf</i>
79	Gockhausen/ Geeren	Fussverkehr/ Schulwegs- icherheit	Untere Geerenstr.	Kein sicherer Fussgänger- übergang auf Höhe Geeren	<i>Neue Fussgängerstreifen- /übergang beim Wanderweg und/oder bei der Einmündung Ob. Geerenstrasse</i>
80	Gockhausen/ Geeren	Fussverkehr/ Schulwegs- icherheit	Gockhauserstr.		<i>Neues Trottoir zw. Gockhau- sen-Dorf und Ursprungstr. entlang Gockhauserstr.</i>
83	Gockhausen/ Geeren	Übrige Themen	Ecole francaise	Schnittstelle Anwohner/ Schule eingeschlafen; Verkehrskonzept Schule wurde nicht umgesetzt; verursacht zuviel Verkehr auf Ob. Geerenstrasse	
84	Gockhausen/ Geeren	Übrige Themen / MIV	Gockhauserstr.		<i>Ortstafel bei Ortseingang wei- ter nach unten verschieben</i>
89	Gfenn	MIV: Geschwin- digkeitsregimes	Überlandstr.		<i>Einführung Tempo 60</i>
90	Gfenn	MIV: Verkehrs- führung/-steuer.	Überlandstr. /Gfennstr.	Position der neu geplanten LSA	
98	Gfenn	MIV: Verkehrs- aufkommen Quartierstr.	ganzes Quartier Gfenn	Druck aus Schwerzenbach; "Irrläufer" schlecht geleitet; Massiver Schleichverkehr aufgrund LSA	
102	Gfenn	Übrige Themen	Alte Landstr.	Verkehrsorganisation wäh- rend der Bauarbeiten auf dem Areal "Im Schatzacker" (Verkehrsbehinderung)	
104	Gfenn	Übrige Themen	Heidenrietstr.		<i>Beleuchtungsverbesserung bei Einfahrt in Heidenrietstr.</i>
105	Sonnenberg/ Hermikon	Öffentlicher Verkehr	Im Chreis		<i>Überdachte Busstation</i>



107	Sonnenberg/ Hermikon	MIV: Geschwin- digkeitsregimes	ganzes Quartier Sonnenberg/ Her- mikon		<i>Einführung Tempo 30-Zonen auf einigen oder allen Quar- tierstrassen</i>
110	Sonnenberg/ Hermikon	MIV: Strassen- raumgestaltung	Hermikonstr.	Strassenbelag in schlech- tem Zustand (insb. für Velofahrer gefährlich)	<i>Belagsanierung</i>
112	Sonnenberg/ Hermikon	MIV: Strassen- raumgestaltung	Sonnenbergstr.	Betonelement schlecht platziert	
113	Sonnenberg/ Hermikon	MIV: Strassen- raumgestaltung	Sonnenbergstr.	Betonelement schlecht signalisiert	<i>Betonelemente mit Katzenau- gen versehen</i>
115	Sonnenberg/ Hermikon	MIV: Strassen- raumgestaltung	Greifenseestr./ Eichackerstr.		<i>Beweglicher Poller</i>
116	Sonnenberg/ Hermikon	MIV: Strassen- raumgestaltung	Feldhofstr./ Us- terstr. /Bettlistr.		<i>Neuer Kreisel</i>
117	Sonnenberg/ Hermikon	MIV: Strassen- raumgestaltung	Falkenstr.		<i>Beheizter Spiegel bei Aus- fahrt</i>
120	Sonnenberg/ Hermikon	MIV: Verkehrs- führung/- steuerung	Im Chreis	Verkehrskonzept mit den Umleitungen bei Grossver- anstaltungen	<i>Absperrung Quartierstrassen nach System "Kloten"</i>
121	Sonnenberg/ Hermikon	MIV: Verkehrs- führung/- steuer.	Im Chreis	Einbahnverkehr auf Hermi- konstr. bei Grossanlässen	<i>Aufhebung Einbahn auf Her- mikonstrasse oder Einbahn- system in andere Richtung</i>
126	Sonnenberg/ Hermikon	MIV: Gefahren- stellen, Kreu- zungen	Alte Gfennstr./ Greifenseestr.	Abzweigung/Verengung	
130	Sonnenberg/ Hermikon	Parkierung	Im Chreis	Parkplatzgebühren	
131	Sonnenberg/ Hermikon	Parkierung	ganzes Quartier Sonnen- berg/Hermikon		<i>Mit versetzten Parkfeldern arbeiten</i>
132	Sonnenberg/ Hermikon	Veloverkehr	Glattweg	Fahrverbot wird nicht ein- gehalten, Hermikonstr. (Ausweichroute) in schlech- tem Zustand	
139	Sonnenberg/ Hermikon	Übrige Themen	Im Chreis	Bei Grossveranstaltungen: Ungenügende Information der Anwohner; Littering- problem; Störung der Nachtruhe	
141	Wil/Oberdorf	Öffentlicher Verkehr / MIV	ganzes Quartier Wil/Oberdorf	Wartende Busse aufgrund beim Chauffeur lösender Fahrgäste; fehlende Ticke- tautomaten	<i>Ticketautomaten an allen Haltestellen</i>
145	Wil/Oberdorf	MIV: Geschwin- digkeitsregimes	ganzes Quartier Wil/Oberdorf	Tempo 30-Zonen fehlen	<i>Tempo 30-Zonen einführen</i>
147	Wil/Oberdorf	MIV: Geschwin- digkeitsregimes	Untere Geerenstr.		<i>Tempo 30 beim Schulhaus Will</i>
152	Wil/Oberdorf	MIV: Strassen- raumgestaltung	Fällandenstr.		<i>"Eingangstor" zur Tempore- duktion</i>
153	Wil/Oberdorf	MIV: Strassen- raumgestaltung	Obere Zelglistr.		<i>Verengung vorversetzen auf Höhe Robinsonspielplatz</i>
156	Wil/Oberdorf	MIV: Gefahren- stellen, Kreuzun.	Chürzistr./ Untere Geerenstr.	Einmündung ist Gefahren- stelle	
157	Wil/Oberdorf	MIV: Gefahren- stellen, Kreuzun.	Obere Zelglistr.	Ausfahrt bei Robinsonspiel- platz	



165	Wil/Oberdorf	Parkierung	Oberdorfstr.	Wildes Parkieren	
166	Wil/Oberdorf	Parkierung	Eichstockweg	Wildes Parkieren	
173	Wil/Oberdorf	Fussverkehr/ Schulwegsicherheit	ganzes Quartier Wil/Oberdorf	Einbezug Schulweg Dorf/Strehlgasse	
176	Wil/Oberdorf	Fussverkehr/ Schulwegsicherheit	Höglerstr.	FG-Streifen zu nahe am Nüsslikreisel	<i>FG-Streifen von Nüsslikreisel wegversetzen</i>
179	Wil/Oberdorf	Fussverkehr/ Schulwegsicherheit	Buenstr./ Ober- dorfstr.	Trottoir fehlt	
183	Stägenbuck/ Flugfeld	Öffentlicher Verkehr	Chriesbachstr./ Föhrlibuckstr	Gebiet schlecht an ÖV angebunden (Bus)	
184	Stägenbuck/ Flugfeld	MIV: Geschwin- digkeitsregimes	ganzes Quartier Stägen- buck/Flugfeld		<i>Einführung Tempo 30-Zonen auf allen oder ausgewählten Quartierstrassen</i>
186	Stägenbuck/ Flugfeld	MIV: Geschwin- digkeitsregimes	Überlandstrasse		<i>Geschwindigkeitsreduktion auf 50km/h im Bereich Mem- phis-Kreuzung bis Einfahrt AIR FORCE CENTER</i>
188	Stägenbuck/ Flugfeld	MIV: Strassen- raumgestaltung	Wangenstr.	Breit, gefährlich zum Über- queren	
191	Stägenbuck/ Flugfeld	MIV: Strassen- raumgestaltung	Zwinggartenstr.	Unterführung SBB mangel- haft	
192	Stägenbuck/ Flugfeld	MIV: Verkehrs- führung/- steuerung	ganzes Quartier Stägen- buck/Flugfeld		<i>Einführung Einbahnverkehr auf diversen Quartierstrassen</i>
194	Stägenbuck/ Flugfeld	MIV: Verkehrs- führung/- steuerung	Alpenstr./ Berg- str./Bürglistr	temporärer Zubringerdienst muss besser durchgesetzt werden	
197	Stägenbuck/ Flugfeld	MIV: Verkehrs- führung/- steuerung	Wangenstr./ Dietti- konstr.		<i>Verkehrsregelung</i>
198	Stägenbuck/ Flugfeld	MIV: Verkehrs- führung/- steuerung	Überlandstrasse		<i>Abbau auf 1 Fahrspur resp. Neumarkierung mit Abbiege- spuren im Bereich Memphis- Kreuzung bis Kreisel Bhf. Nord</i>
199	Stägenbuck/ Flugfeld	MIV: Verkehrs- führung/- steuerung	Bachstr./ Birkenweg		<i>Einrichten Einbahnregime ab Wangenstrasse, Birkenweg hinunter / Bachstrasse hinauf</i>
201	Stägenbuck/ Flugfeld	MIV: Gefahren- stellen, Kreuzun.	Haldenstr.	Kurve Haldenstrasse	
202	Stägenbuck/ Flugfeld	MIV: Gefahren- stellen, Kreuzun.	Stägenbuckstr.	Bei Einfahrt Haldenstrasse hohe Buschhecke, unüber- sichtlich	
203	Stägenbuck/ Flugfeld	MIV: Verkehrs- aufkommen Quartierstrass.	Alpenstr./ Berg- str./Bürglistr/Stägen buckstr.	Schleichverkehr während Stosszeiten	
204	Stägenbuck/ Flugfeld	MIV: Verkehrs- aufkommen Quartierstrass.	Kriesbachstr.	Schleichweg	
207	Stägenbuck/ Flugfeld	Parkierung	Lägernstr.	Wild parkieren bei Kreuz- ung mit Stägenbuckstr.	
208	Stägenbuck/ Flugfeld	Parkierung	Lägernstr.		<i>Schulhaus-PP am Abend/Wochenende zur Benützung freigeben</i>



209	Stägenbuck/ Flugfeld	Parkierung	Gumpisbuelstr.	PP direkt neben Tiefgarageneinfahrten	
210	Stägenbuck/ Flugfeld	Parkierung	Alpenstr./ Bergstr./Bürglistr		<i>Versetzte Parkplätze</i>
212	Stägenbuck/ Flugfeld	Veloverkehr	SBB-Unterführung Bhf. Dübendorf	in schlechtem Zustand, dunkel	
213	Stägenbuck/ Flugfeld	Veloverkehr / Fussverkehr	SBB-Unterführung Bhf. Dübendorf		<i>Fahrverbot für Velos</i>
216	Stägenbuck/ Flugfeld	Veloverkehr	Chriesbachstr./ Föhrlibuckstr	fehlende Velowegverbindung via EMPA/veawag hin zur Überlandstrasse	
220	Stägenbuck/ Flugfeld	Fussverkehr/ Schulwegsicherheit	Lägernstr.	Kreuzung/Übergang für Fussgänger bei Einmündung Haldenstr.	
223	Stägenbuck/ Flugfeld	Fussverkehr/ Schulwegsicherheit	Wangenstr.		<i>Sich. Übergang für Fussgänger/Schulkinder Flugfeld schaffen, zu wenig FG-Streif.</i>
227	Stägenbuck/ Flugfeld	Übrige Themen / Schulwegsicherheit	Lägernstr.	Autos zu schnell unterwegs im Bereich Schulhaus	
229	Stägenbuck/ Flugfeld	Übrige Themen / MIV	Bachstr./ Birkenweg		<i>Beleuchtung verbessern</i>
230	Stägenbuck/ Flugfeld	Übrige Themen	Haldenstr.		<i>Dreieckstafel "Schule" aufstellen</i>
233	Dorf/ Zentrum (Input Parteien/ GHI)	Öffentlicher Verkehr / Fussgängersicherh.	Bahnhof Dübendorf	Bus-Chaos; Zu kurze Anschlusszeiten; mangelhafte Orientierung über ÖV; Busstat. Bhf. ungenügend	
234	Dorf/Zentrum	Öffentlicher Verkehr / MIV	Lindenplatz		<i>Bus entflechten</i>
236	Dorf/Zentrum	MIV: Geschwindigkeitsregimes	ganzes Quartier Dorf/Zentrum		<i>Tempo 30-Zonen einführen</i>
237	Dorf/Zentrum	MIV: Geschwindigkeitsregimes	Bahnhofstrasse		<i>Tempo 30-Zonen einführen</i>
238	Dorf/Zentrum	MIV: Geschwindigkeitsregimes	Bettlistrasse		<i>Tempo 30-Zonen einführen</i>
241	Dorf/Zentrum	MIV: Verkehrsführ./-steuerung	Lindenplatz	Verkehrsführung mangelhaft	
242	Dorf/Zentrum	MIV: Verkehrsführ./-steuerung	Bahnhofstrasse		<i>Zufahrtsbeschränkung (nur ÖV und Zubringer)</i>
245	Dorf/Zentrum	MIV: Gefahrenstellen, Kreuzungen	Lindenplatz	Gefährlich, Unfallschwerpunkt	
248	Dorf/Zentrum	MIV: Verkehrsaufkommen Hauptstrassen	Bahnhofstrasse	zuviel Durchgangsverkehr	
249	Dorf/Zentrum	MIV: Verkehrsaufkommen Hauptstrassen	Bettlistrasse	zuviel Durchgangsverkehr	
250	Dorf/Zentrum	MIV: Verkehrsaufkommen Hauptstrassen	Überlandstr./ Grundstr.	Stausituationen, viel Verkehr	
251	Dorf/Zentrum (Input Parteien/ GHI)	Parkierung	ganzes Quartier Dorf/Zentrum	zu wenig Parkplätze; Trottoirparkierer	<i>Mehr PP im Zentrum</i>

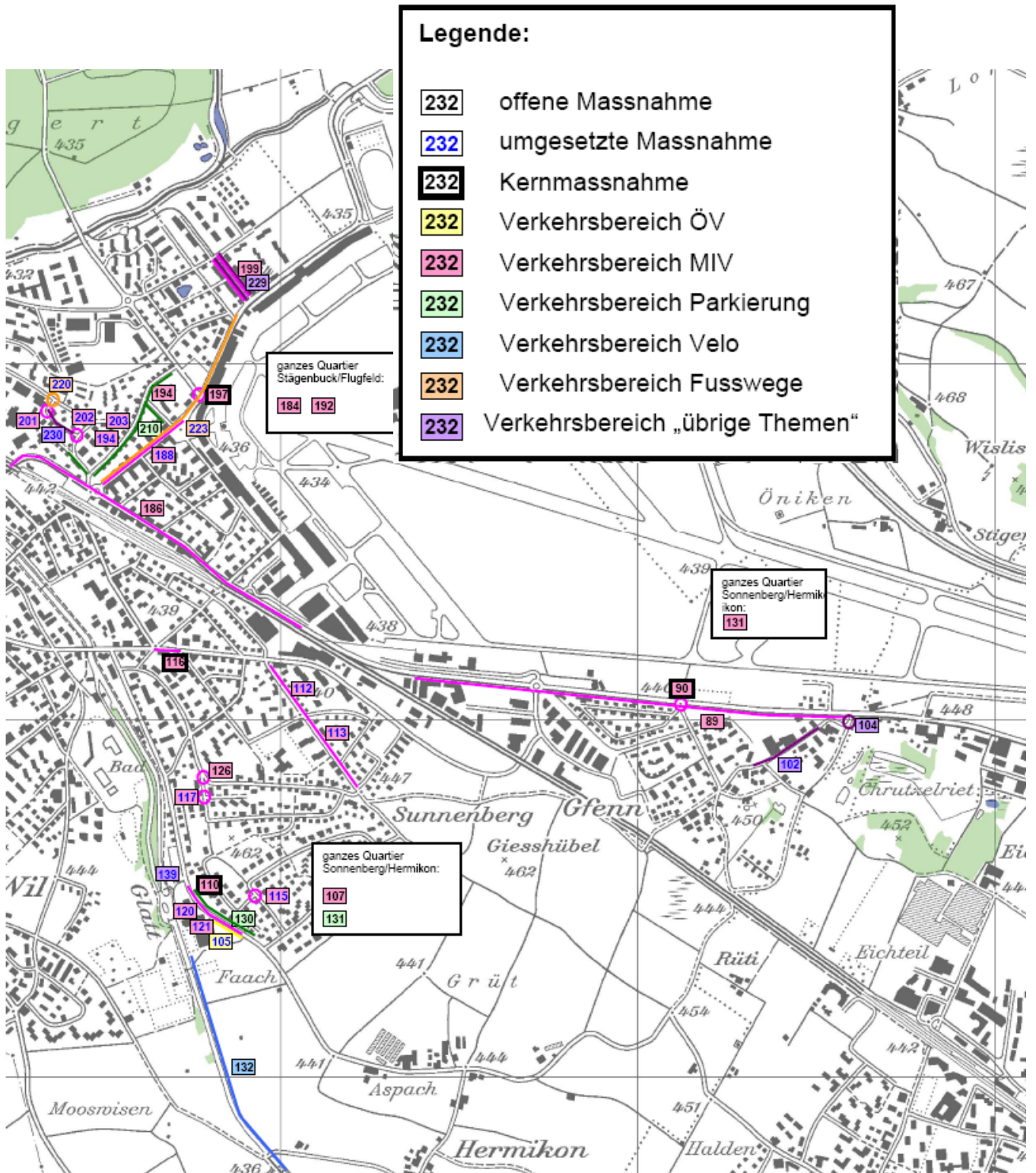


252	Dorf/Zentrum	Parkierung	Bhf. Dübendorf	fehlendes Parkierungskonzept (P+R)	
254	Dorf/Zentrum	Veloverkehr	ganzes Quartier Dorf/Zentrum	Velo verläuft auf Trottoir	
255	Dorf/Zentrum	Veloverkehr	ganzes Quartier Dorf/Zentrum	Strassen ohne Velostreifen	
256	Dorf/Zentrum	Veloverkehr	Bhf. Dübendorf	Fehlendes Konzept	
257	Dorf/Zentrum	Veloverkehr	SBB-Unterführung Bahnhof		<i>Velos von Fussgänger trennen</i>
261	Dorf/Zentrum	Fussverkehr/ Schulwegsicherheit	Strehlgasse	Nicht kinderfreundlich	
262	Dorf/Zentrum	Fussverkehr / Schulwegsicherheit / Veloverkehr	Memphisbrücke	Nicht für Fussgänger geeignet	
263	Dorf/Zentrum	Fussverkehr/ Schulwegsicherheit	Schulhausstrasse	Gefahr für Schüler wegen durchfahrendem Verkehr	
264	Dorf/Zentrum	Übrige Themen	ganzes Quartier Dorf/Zentrum	Fehlendes Dorfzentrum	
270	Dorf/Zentrum (Input Parteien/ GHI)	Übrige Themen / MIV / öffentl. Verkehr	Bahnhof Dübendorf	Verkehrsprobleme beim Bahnhofplatz und auf Bahnhofstrasse und Bettlistrasse	
271	ganz Dübendorf	Öffentlicher Verkehr			<i>Überprüfung Behindertengerechtigkeit Bushaltestellen (Input LTB)</i>
274	ganz Dübendorf (Input Parteien/ GHI)	MIV: Verkehrsaufkommen Hauptstrassen		Durchgangsverkehr reduzieren	
275	ganz Dübendorf (Input Parteien/ GHI)	Parkierung		Wildes Parkieren hinter Betonelementen	
277	ganz Dübendorf	Fussverkehr/ Schulwegsicherheit			<i>Qualitätsüberprüfung Fussgängerübergänge</i>



Anhang 2.2

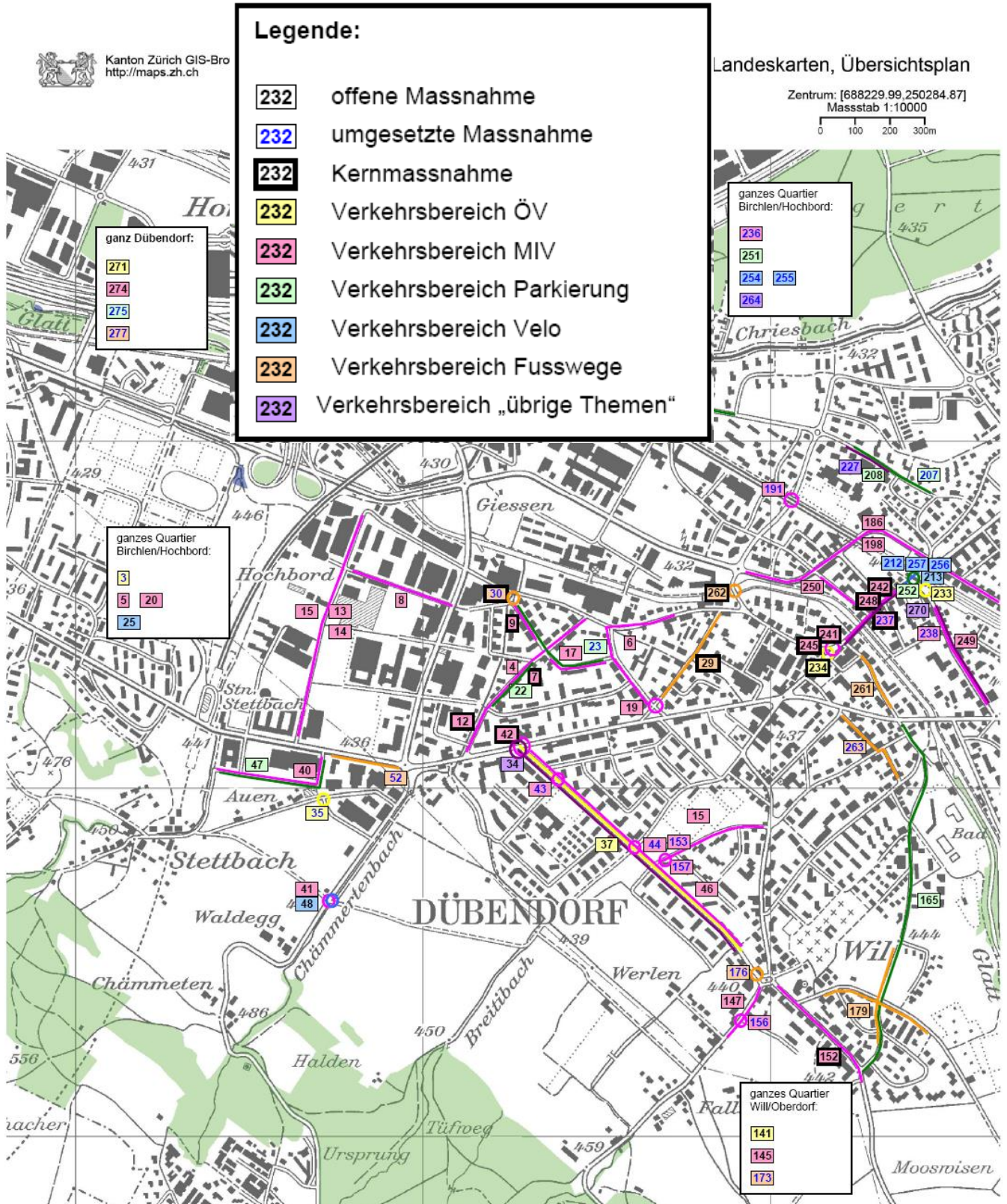
Übersicht Einzelmassnahmen (Dübendorf Ost)





Anhang 2.3

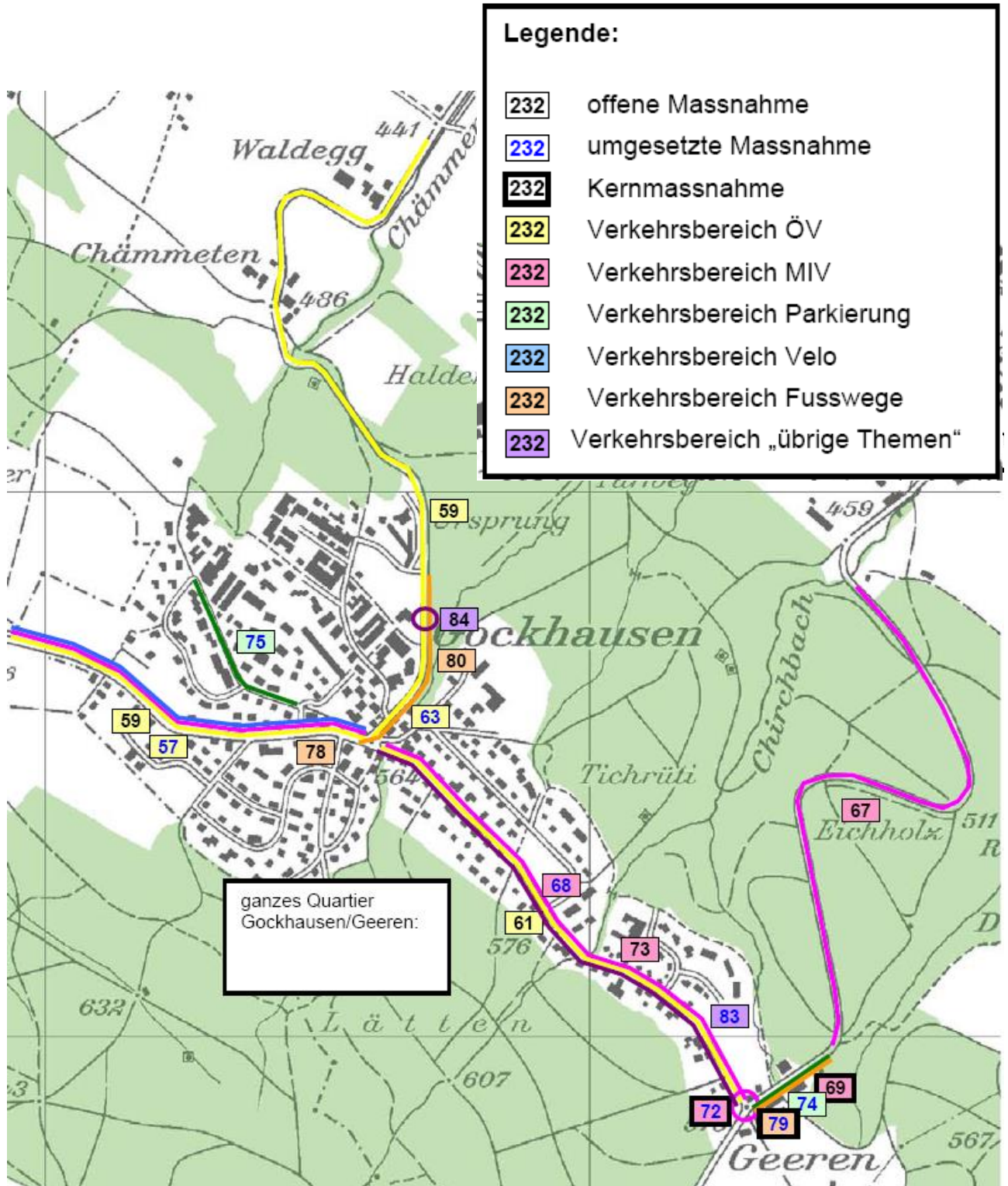
Übersicht Einzelmassnahmen (Dübendorf West)





Anhang 2.4

Übersicht Einzelmassnahmen (Gockhausen)





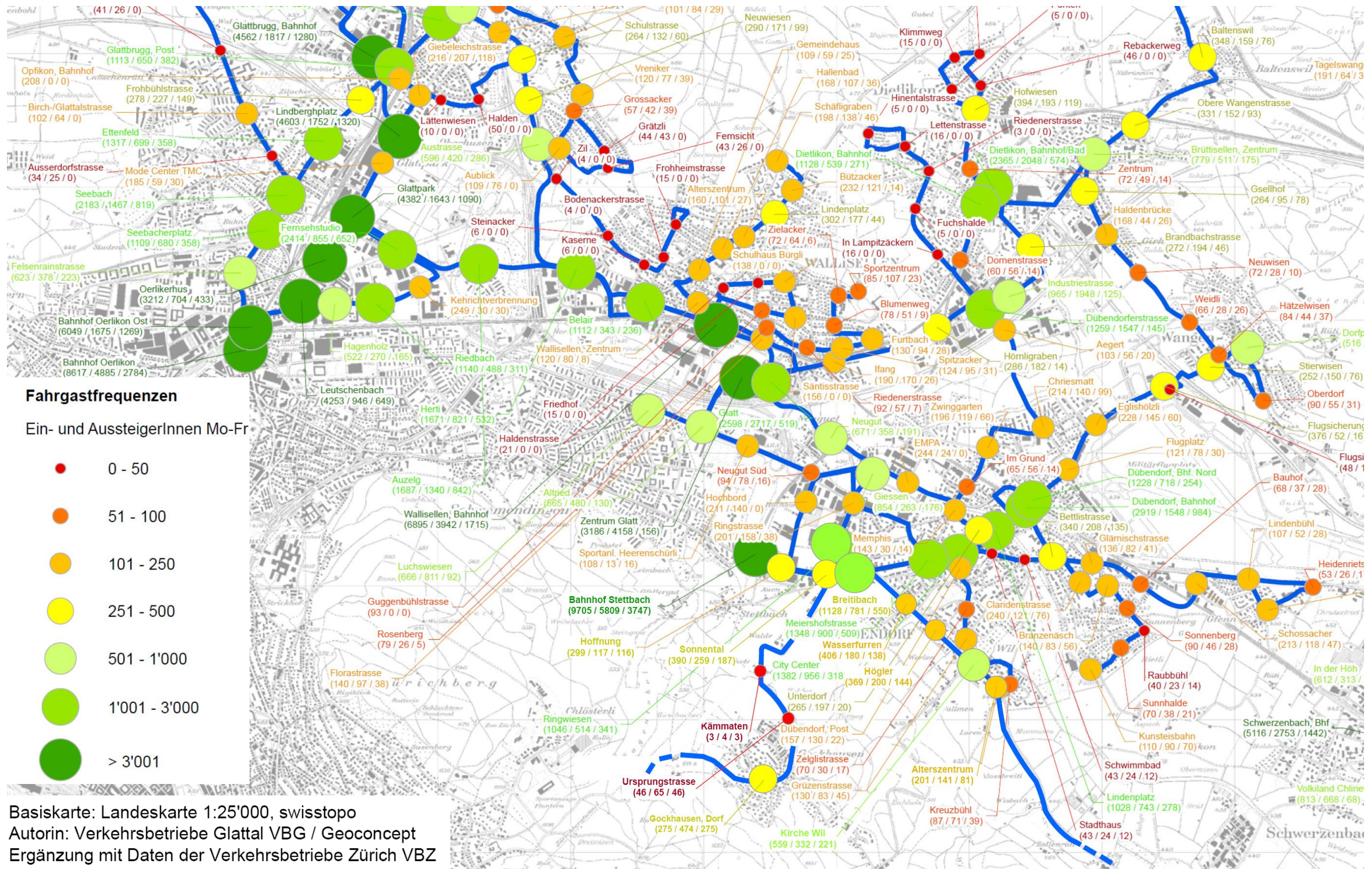
Anhang 3

Untersuchung Fussgängerstreifen Vorgeschlagene Massnahmen der obersten Priorität

Strasse	FGST-Nummer	Typ	Massnahme
Hermikonstrasse	6	Fussgängerstreifen	Fahrbahntrennung aufheben, da FGST über 2 Fahrbahnen geht
Strehlgasse	9	Fussgängerstreifen	Baum entfernen
Strehlgasse	9	Fussgängerstreifen	Zaun nach hinten verschieben
Usterstrasse	12	Fussgängerstreifen	evtl. Mittelinsel erstellen
Leepüntstrasse	18	Fussgängerstreifen	2 Parkplätze entfernen
Leepüntstrasse	18	Fussgängerstreifen	Baum entfernen
Adlerstrasse	22	Fussgängerstreifen	leichter Grünschnitt
Adlerstrasse	22	Fussgängerstreifen	Fussgängermarkierung auf Trottoir aufheben; allenfalls Halteverbot als Ersatz
Adlerstrasse	23	Fussgängerstreifen	Fussgängermarkierung auf Trottoir aufheben; allenfalls Halteverbot als Ersatz oder Pfosten
Adlerstrasse	23	Fussgängerstreifen	1 Parkplatz entfernen
Adlerstrasse	25	Fussgängerstreifen	Hecken und Baum entfernen/zurückschneiden
Adlerstrasse	25	Fussgängerstreifen	Fussgängermarkierung auf Trottoir aufheben; allenfalls Halteverbot als Ersatz oder Pfosten
Bahnstrasse	30	Fussgängerstreifen	FGST aufheben
Bahnstrasse	33	Fussgängerstreifen	Aufhebung prüfen (Umweg über Nr. 30 od. 35)
Ueberlandstrasse	43	Fussgängerstreifen	Aufheben!
Zwinggartenstrasse	44	Fussgängerstreifen	Sicherheitslinie früher beginnen, um Überholen des Buses auch in R2 eindeutig zu verhindern
Untere Geerenstrasse	50	Fussgängerstreifen	Fahrbahntrennung aufheben, da FGST über 2 Fahrbahnen geht
Rotbuchstrasse	54	Überprüfung Sicherheit, Querung	Aufhebung prüfen: Frequenzen und Geschwindigkeiten kontrollieren
Bettlistrasse	77	Überprüfung Sicherheit, Querung	Aufhebung des FGST prüfen
Bahnhofstrasse	78	geplante Aufhebung	evtl. FGST aufheben
Bahnhofstrasse	79	geplante Aufhebung	evtl. FGST aufheben
Sonnenbergstrasse	80	Fussgängerstreifen	Um ca. 10m nach Süden verschieben
Gfennstrasse	84	Fussgängerstreifen	FGST aufheben
Ueberlandstrasse	85	Fussgängerstreifen	FGST aufheben
Claridenstrasse	99	Fussgängerstreifen	Grober Grünschnitt, Hecken weg/nach hinten
Fällandenstrasse	107	Fussgängerstreifen	Velo- und Fussweg tauschen od. FGST über Veloweg markieren
Fällandenstrasse	108	Fussgängerstreifen	Aufhebung des FGST prüfen, da nicht nötig
Untere Zelglistrasse	113	Fussgängerstreifen	Verschiebung um 5m nach Nordosten (in R1)
Meiershofstrasse	140	Fussgängerstreifen	Tempo 30 einrichten und FGST aufheben



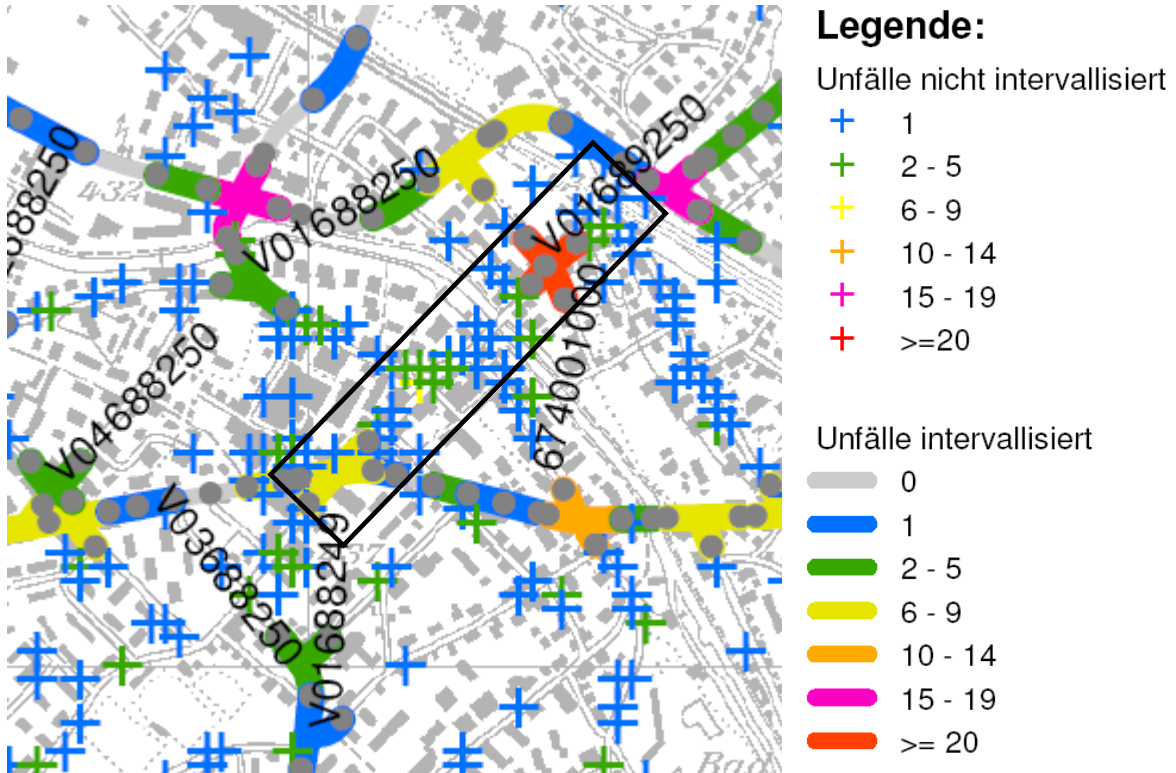
Anhang 4 Übersicht Fahrgastfrequenzen Dübendorf / Glattal 2012 (VBG / VBZ)





Anhang 5

Unfallanalyse Bereich Bahnhofstrasse (1.1.2008 – 31.12.2012 (Quelle: Kapo Zürich))





Anhang 6

Resultat Synthese Teilkonzepte (vgl. Übersichtsplan)

Bereiche, die bei der weiteren Umsetzung sorgfältig konkretisiert werden müssen, damit keine Konflikte auftreten (vgl. Syntheseplan):

1. Rotbuchstrasse (Abstimmung von baulichen Anpassungen wegen Schulweg- oder Fussgängerschutz und ÖV-Bedürfnissen).
2. Rechweg (Abstimmung von baulichen Anpassungen wegen Schulweg- oder Fussgängerschutz und Umgestaltung zur Abwehr von Schleichverkehr).
3. Bahnhofstrasse / Bahnhof Süd (Aufhebung Fussgängerstreifen in Bereichen mit hohem Fussgängeraufkommen).
4. Kirchbachstrasse (Abstimmung von baulichen Anpassungen wegen Schulweg- oder Fussgängerschutz und ÖV-Bedürfnissen).
5. Strehlgasse (Abstimmung von baulichen Anpassungen wegen Schulweg- oder Fussgängerschutz und Umgestaltung zur Abwehr von Schleichverkehr).
6. Hermikonerstrasse (Abstimmung von baulichen Anpassungen wegen Schulweg- oder Fussgängerschutz und Umgestaltung zur Abwehr von Schleichverkehr).
7. Vorgeschlagene T30-Zone Grüzequartier grenzt Kinderwerkstatt/Hort Oberdorfstrasse aus; T30-Zone evtl. über Schönengrundstrasse hinweg bis an die Oberdorfstrasse erweitern.
8. Sonnenbergstrasse (Abstimmung von baulichen Anpassungen wegen Schulweg- oder Fussgängerschutz und ÖV-Bedürfnissen).
9. Überlastungsschutz Überland-/ Gfennstrasse wird evtl. via Gfenn umfahren (?).

Legende Übersichtsplan

Schulen / Fussgänger



Schulhaus / Kindergarten
bauliche Anpassungen / Signallsation / Marklierung
mangelh. Fussgängerstreifen / aufzuheb. FGST
Tempo 30-Zone

Velo



Hauptvelorouten
Gefahrenstelle (Mängel)

Öffentlicher Verkehr (ÖV)



Buslinien
Haltestelle (einseitig)

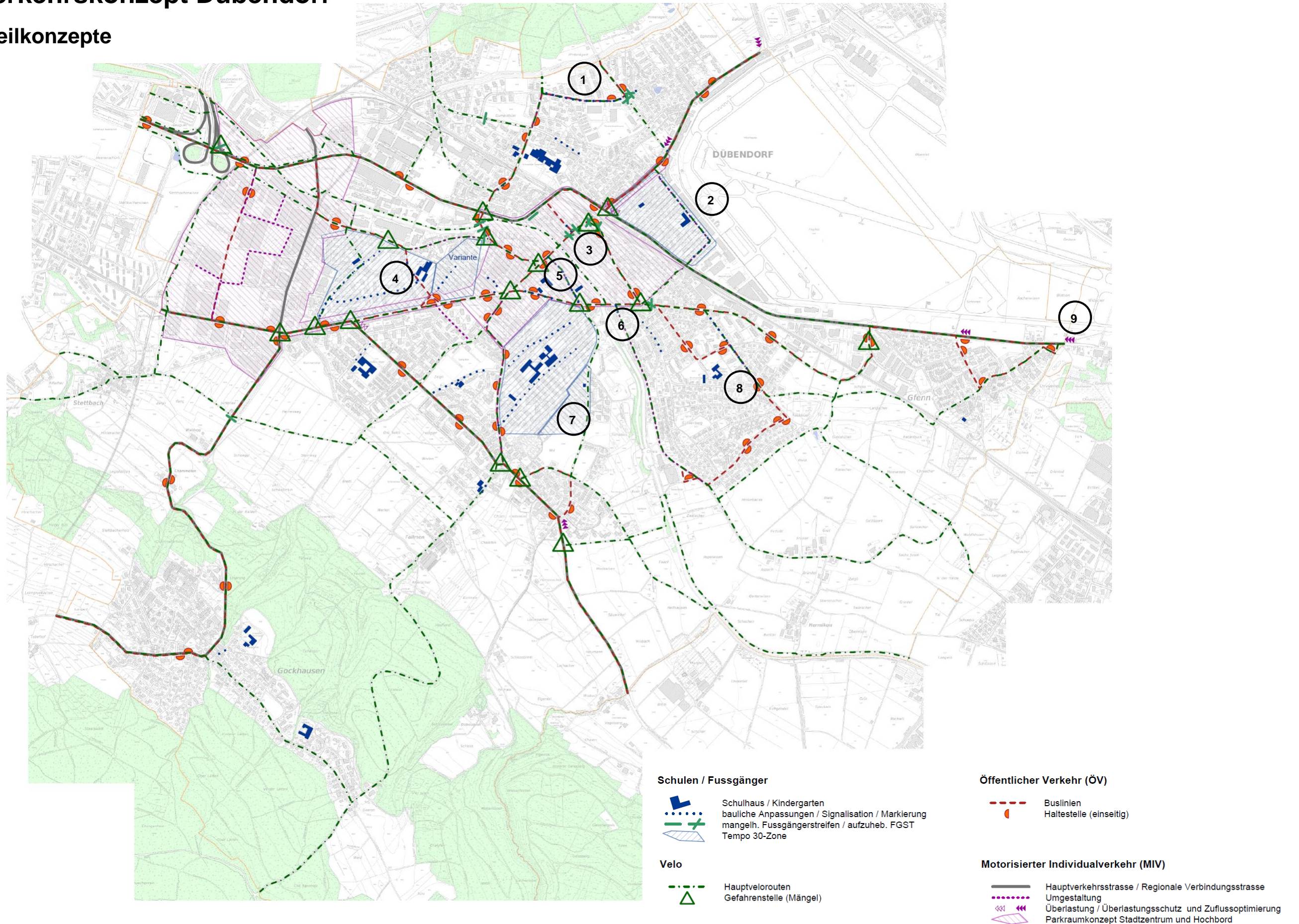
Motorisierter Individualverkehr (MIV)



Hauptverkehrsstrasse / Regionale Verbindungsstrasse
Umgestaltung
Überlastung / Überlastungsschutz und Zuflussoptimierung
Parkraumkonzept Stadtzentrum und Hochbord

Gesamtverkehrskonzept Dübendorf

Synthese Teilkonzepte





Anhang 7 Bewertung Teilkonzepte / Planungen bez. Zielerreichung

GVK Ziele	ÖV				MIV				ruhender Verkehr				Langsamverkehr				Punkttotal
	attraktive S-Bahn-Verbindungen an den Bahnhöfen	schnelle, attraktive Verbindungen (Optimierung)	gute Erreichbarkeit und attraktive Gestaltung der Haltestellen	Umsteigen auf ÖV fördern (Verbesserung, Leistungssteigerung und Attraktivitätserhöhung)	Reduktion DV durch Dübendorf	Verminderung Ausweichverkehr auf Gemeinde- und Quartierstrassen	Reduktion Ausweichverkehr durch Sicherstellung Leistungsfähigkeit auf HVS	Verbesserung Verkehrssicherheit an Unfallschwerpunkten	durch Anzahl und Bewirtschaftungsform Erreichbarkeit der PPs für alle Nutzungen optimieren	Schonung von Umwelt und Lebensqualität	Anzahl und Bewirtschaftungsform der PPs Strassennetz anpassen	Anzahl und Bewirtschaftungsform der PPs sollen Raumplanung und ÖV-Nutzung unterstützen	Verbesserung, Leistungssteigerung und Attraktivitätserhöhung des Langsamverkehrs	Verbesserung der Fuss- und Velowegnetze (Schliessung der Lücken)	Attraktive Gestaltung der Fusswege (inkl. gute Beleuchtung)	sichere und gut signalisierte Velowege	
Teilkonzepte, Planungen und Richtpläne																	
ÖV-Konzept																	
Agebotsoptimierung und Fahrplanverfahren (inkl. Busbeschleunigungskonzept)	3	3	3	3	2	-1	0	0	0	3	0	0	2	0	0	0	0
Ortsbuskonzept Gockhausen / Chriesbach	0	1	1	2	0	0	0	0	0	1	0	0	1	0	0	0	0
Erhöhung der Schulwegsicherheit und Umgebung von Schulen																	
Massnahmen zur Erhöhung der Verkehrssicherheit bei Schulen und Kindergärten	0	-1	1	0	1	2	1	1	0	0	0	0	2	2	3	0	0
Sichere Schulwege Dübendorf – Schuljahr 2011/12, 2013/2014	0	-1	1	0	1	1	0	1	0	0	0	0	1	1	2	0	0
Erhöhung der Sicherheit von Fussgängerstreifen																	
Kontrolle der Normkonformität der Fussgängerstreifen	0	0	2	1	1	1	1	2	0	0	0	0	3	2	3	0	0
Massnahmen zur Veloförderung																	
Veloförderungskonzept 2010 – 2014	0	0	1	1	1	1	1	2	0	0	0	0	2	3	1	3	3
Veloförderungskonzept 2010 – 2014; Umsetzung Massn. Priorität 1 / Priorität 2	0	0	0	1	1	1	0	1	0	0	0	0	1	2	1	2	2
Massnahmen zur Parkierung																	
Parkraumkonzept	0	0	0	2	0	1	0	0	3	1	3	2	0	0	0	0	0
Verkehrssteuerung																	
Verkehrssteuerung	1	2	0	2	2	2	2	1	0	1	0	0	1	0	1	0	0
Neu- und Umgestaltungen																	
Gestaltungs- und Betriebskonzept Überlandstrasse (GBK), Abschnitt Zwinggarten –/ Wangenstrasse	0	2	0	1	1	0	0	1	0	1	0	0	1	1	1	1	0
Wangen-Brüttsellen / Dübendorf, Masterplan Sportsätte Dürrbach																	
Richt- und Quartierpläne																	
Quartierplan Hochbord, Technischer Bericht, swr, Nov. 2010	0	1	1	1	0	1	0	0	1	1	0	1	1	1	1	1	0

Legende: +3 starke Zielunterstützung
 +2 mittlere Zielunterstützung
 +1 geringe Zielunterstützung
 0 neutral
 -1 Zielerreichung wird leicht erschwert
 -2 Zielerreichung wird erschwert
 -3 Zielerreichung wird stark erschwert

Bewertung: 1 bis 9 Punkte geringe bis mässige Zielunterstützung
 10 bis 14 Punkte mittlere Zielunterstützung
 15 und mehr Punkte starke Zielunterstützung



Anhang 8 Synergien zwischen Teilkonzepten / Planungen

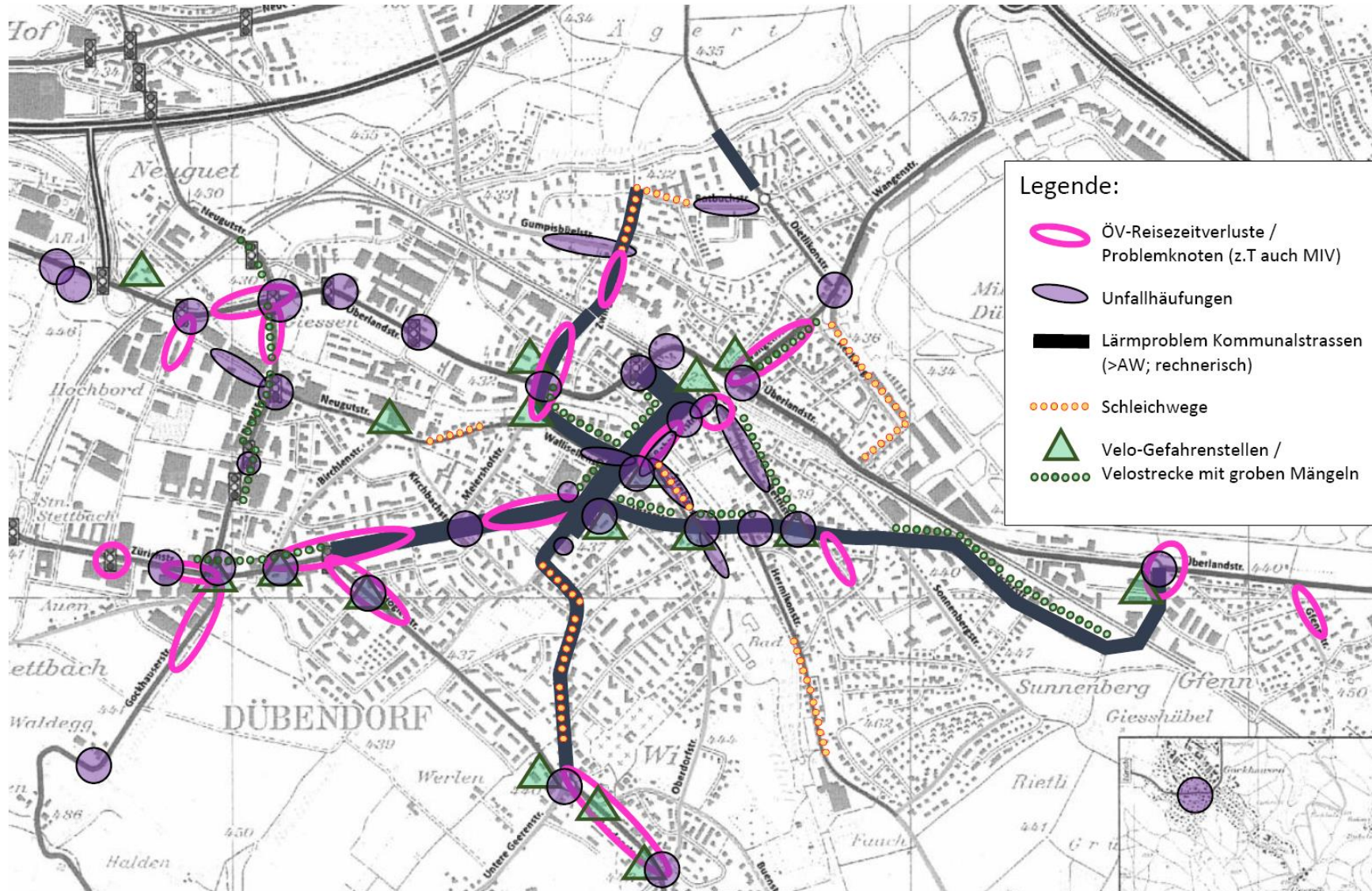
Auswirkung resp. gegenseitige Beeinflussung -> Auswirkungen resp. Impact bei Umsetzung Teilkonzept auf andere Teilkonzepte	ÖV-Konzept		Schulwegsicherheit		FG-Streifen	Veloförderung		Parkierung	Steuerung	Planungen, Neu- und Umgestaltungen				Pläne	Beurteilung (Zusammenzug / Gesamtbewertung) bezüglich Synergien
	Angebotsoptimierung und Fahrplanverfahren (inkl. Busbeschleunigungskonzept)	Ortsbuskonzept Gockhausen / Chriesbach	Massnahmen zur Erhöhung der Verkehrssicherheit bei Schulen und Kindergärten	Sichere Schulwege Dübendorf – Schuljahr 2011/12, 2013/2014	Normkonforme Fussgängerstreifen	Veloförderungskonzept 2010 – 2014; Umsetzung Massn. Priorität 1 / Priorität 2	Verbesserung der Fuss- und Velowegnetze (Schliessung der Lücken)	Parkraumkonzept	Verkehrssteuerung	Testplanung Wangenstrasse - Bahnhof Nord	GBK Lindenplatz / Bahnhof Süd	Gestaltungs- und Betriebskonzept Überlandstrasse (GBK), Abschnitt Zwinggarten –/ Wangenstrasse	Wangen-Brüttisellen / Dübendorf, Masterplan Sportstätte Dürnbach	Quartierplan Hochbord	
Teilkonzepte, Studien und Richtpläne (GVK Zwischenbericht V1.2)															
Angebotsoptimierung und Fahrplanverfahren (inkl. Busbeschleunigungskonzept)			0	0	0	- reduz. evtl. Wirkung Veloförderung	0	++ Unterstützung	+ leichte Unterstützung	0	- leichte Einschränkung	+ leichte Unterstützung		+ leichte Unterstützung	+ positiv
Ortsbuskonzept Gockhausen / Chriesbach			0	0	0	- reduz. evtl. Wirkung Veloförderung	0	0	0	0	0	0	0	0	0
Erhöhung der Schulwegsicherheit und Umgebung von Schulen															
Massnahmen zur Erhöhung der Verkehrssicherheit bei Schulen und Kindergärten	0	0			+++ Optimierung FG-Übergänge bei Schulen	0	+ Optimierung Fusswegnetz	0	+ leichte Unterstützung	0	++ Unterstützung	0	0	0	++stark positiv
Sichere Schulwege Dübendorf – Schuljahr 2011/12, 2013/2014	0	0			+++ Optimierung FG-Übergänge bei Schulen	0	+ Optimierung Fusswegnetz	0	+ leichte Unterstützung	0	++ Unterstützung	0	0	0	++stark positiv
Erhöhung der Sicherheit von Fussgängerstreifen															
Normkonforme Fussgängerstreifen	++ Optimierung Einseitige Fahrbahnhaltestelle	0	+++ Optimierung FG-Übergänge bei Schulen	+++ Optimierung FG-Übergänge bei Schulen		0	+ Optimierung Fusswegnetz	- Aufhebung einzelner PP	0	0	++ Unterstützung	0	0	+ leichte Unterstützung	+ positiv
Massnahmen zur Veloförderung															
Veloförderungskonzept 2010 – 2014	0	0	0	0	0			0	+ leichte Unterstützung	++ Unterstützung	++ Unterstützung	0	0	+ leichte Unterstützung	++stark positiv
dito; Umsetzung Massn. Priorität 1 / Priorität 2	0	0	0	0	0			0	+ leichte Unterstützung	++ Unterstützung	++ Unterstützung	0	0	0	++stark positiv
Massnahmen zur Parkierung															
Parkraumkonzept	++ Parkraumfonds; Financier. Massn. ÖeV - P+R-Anlagen ersatz- gen Mehrvverkehr an ÖeV-Knoten	0	+ leichte Unterstützung	+ leichte Unterstützung	0	++ Erstellung Velobeteil-anlagen (Zelgli, Freibad, u.a.)	0		++ Unterstützung	0	0	0	0	++ Unterstützung	+ positiv
Verkehrssteuerung															
Verkehrssteuerung	++ Unterstützung	0	+ leichte Unterstützung	+ leichte Unterstützung	0	+ leichte Unterstützung	+ leichte Unterstützung	+ leichte Unterstützung		++ Unterstützung	0	0	0	0	++stark positiv
Planungen, Neu- und Umgestaltungen															
Testplanung Wangenstrasse - Bahnhof Nord	++ Unterstützung	0	+++ Optimier. FG-Übergänge	0	0	++ Unterstützung	++ Unterstützung	0	++ Unterstützung		0	+ leichte Unterstützung	0	0	++stark positiv
GBK Lindenplatz / Bahnhof Süd	+ leichte Unterstützung	0	+++ Optimier. FG-Übergänge	++ Unterstützung	++ Unterstützung	++ Unterstützung	++ Unterstützung	0	0	0		0	0	0	++stark positiv
Gestaltungs- und Betriebskonzept Überlandstrasse (GBK), Abschnitt Zwinggarten –/ Wangenstrasse	++ Unterstützung	0	0	0	0	0	0	0	0	+ leichte Unterstütz.	0		0	0	+ positiv
Wangen-Brüttisellen / Dübendorf, Masterplan Sportstätte Dürnbach	++ Unterstützung	0	0	0	0	0	0	0	0	0	0		0	0	+ positiv
Richt- und Quartierpläne															
Quartierplan Hochbord	+ leichte Unterstützung	0	0	0	0	++ Unterstützung	0	0	0						+ positiv

Legende (qualitative Beurteilung)

---	grosse negative Auswirkungen	+	kleine positive Auswirkungen
--	signifikante negative Auswirkungen	++	signifikante positive Auswirkungen
-	kleine negative Auswirkungen	+++	grosse positive Auswirkungen
0	keine gegenseitige Abhängigkeiten		



Anhang 9 Wichtigste Konfliktbereiche





Anhang 10 Massnahmenvorschlag (kurz- und mittelfristig) - Diskussionsgrundlage

Teilkonz. / Planung	Element	Priorität	Zuständig	Termin	Bemerkung	Kosten ¹
ÖV (Angebotsoptimierung und Beschleunigung)	Fahrbahnhaltestelle Wangenstrasse	1	Kt.ZH	2014	v.a. zulasten Kt.ZH	0
	Prioritätsregelung ÖV Überlandstrasse (Giessen und Memphis), verbessern	1	KAPO	2015	z.T. zulasten Kt.ZH	15'000
	Prioritätsregelung ÖV Zürichstrasse (Sonnental und Högler Zentrum) verbessern	1	KAPO	2015	z.T. zulasten Kt.ZH	15'000
	Priorit.regel. ÖV Zürichstr. (Zentrum) verbessern	1	KAPO / Stadt	2015	zulasten Stadt Dübendorf	60'000
	Behindertengerechten Umbau Bushaltestellen	2	Stadt	2024	Haltestellen an Kommunalstr. zulasten Stadt Dübendorf	1,2 Mio
	Anbindung Dübendorf an S5 oder S15 (erneute Prüfung)	1	SBB / ZVV	>2018	Haltestellenabfahrtskosten 0.19 Mio Fr. p.a. → 10 Jahre	offen
	Aufwertung Bahnhof Stettbach Nordseite	1	Stadt / SBB / ZVV	2018	z.T. zulasten Bund, SBB, Zürich	0,9 Mio
	Testbetrieb Ruftaxi (Gockhausen / Chriesbach)	2	VBG	2014 (-17)	zulasten laufender Rechnung	(200'000)
	GlattalBahnPlus	1	Kt.ZH / ZVV/ Stadt	2016 - 26	Gesamtkosten >200 Mio	offen
GBK Bahnhofstrasse	GBK Bahnhofstrasse / Lindenplatz Sofortmassnahme Lindenplatz	1	Stadt	2014		0,55 Mio
	GBK Bahnhofstrasse / Lindenplatz Sofortmassnahme Bhf.platz	1	Stadt	2015		0,5 Mio
	GBK Bahnhofstrasse / Lindenplatz, Definitive Gestaltung Lindenplatz	1	Stadt	2016/17		1,9 Mio
	GBK Bahnhofstrasse / Lindenplatz, Definitive Gestaltung Bhf.platz	1	Stadt	2016/17	Koordination mit Resultat und Entscheiden Testplanung	2,0 Mio

¹ Kosten zulasten Stadt Dübendorf



Teilkonz. / Planung	Element	Priorität	Zuständig	Termin	Bemerkung	Kosten (Fr.)
Verkehrssteuerung	Zufussoptimierung Wangenstrasse	1	Kt.ZH	2015	Umsetzung möglichst vor Beginn Erneuerung A1; Kosten: erste Grobschätzung	ca. 0,3 Mio
	Zufussoptimierung Überlandstrasse / Gfenn	1	Kt.ZH	2015		ca. 60'000
	Zufussoptimierung Fällandenstrasse	1	Kt.ZH	2016/17	Kosten: erste Grobschätzung	ca. 50'000
	Tempolimit Überlandstrasse / Gfenn	1	KAPO	2014	Kosten zulasten Kt.ZH	0
	Sanierung und Umgestaltung Hermikonstrasse (inner- und ausserorts)	2	Stadt	2016/17	in Überprüfung	4,62 Mio
	GBK Überlandstrasse, Erneuerung / Umgestaltung Abschn. Zwinggarten – Wangenstrasse	1	Kt.ZH / Stadt	2016-2018	abhängig von Testplanung; Kostenanteil Stadt 50%	2,14 Mio
	Umgestaltung Adlerstrasse	1	Stadt	2014		110'000
	Adlerplatz Umgestaltung / Aufhebung PP	2	Stadt	2016		280'000
	Umbau Knoten Zürich-/Höglerstrasse	1	Kt.ZH / Stadt	2015		1,22 Mio
Parkierungskonzept	Vorbereitende Massnahmen (Information, Planungs- und Rechtgrundlagen)	1	Stadt	2014	Bearbeitung v.a. verwaltungsintern	10'000
	PP-Bewirtschaftung Zentrum / Hochbord	1	Stadt	2015		80'000
	Umsetzung Weisse Zone / Parkkarten	1	Stadt	2016/17	Finanzier. z.T. via PP-Fonds	120'000
	Massnahmen Sport- und Freizeitanlagen	2	Stadt	2016		220'000
	P+R Massnahmen (MIV, MR, Velo) konkretisieren und umsetzen	1	Stadt	2016/17	Finanzier. z.T. via PP-Fonds	offen
	Grossanlässe	1	Stadt	2014		10'000
	Parkleitsystem Zentrum	2	Stadt	2015	Finanzier. z.T. durch City-Center und Dritte	95'000



Teilkonz. / Planung	Element	Priorität	Zuständig	Termin	Bemerkung	Kosten (Fr.)
Velokonzept	Ergänzungen / Optimierungen	1	Stadt	2016	Gem. Veloförder.konz. 2010/14	0,2 Mio
	Schliessen von Netzlücken (kontinuierlich) ²	2	Stadt / Kanton	2015 -20	Gem. Veloförder.konz. 2010/14	0,4 Mio
	Beseitigung von Gefahrenstellen (kontinuierlich) ²	2	Stadt / Kanton	2015 -20	Gem. Veloförder.konz. 2010/14	1,0 Mio
Verkehrsberuhigung	Massnahmenpaket Schulhaus Birchlen	1	Stadt	2015		200'000
	Weitere Schutzmassnahmen ²	2	Stadt	2015 -20	vgl. Bericht SNZ	offen
FG-Übergänge	Schutzmassnahmen / Schulwegsicherung	1	Stadt	2014 -20	vgl. Bericht Swisstraffic	1,3 Mio
Dübendorf Nord-Ost / Bahnhofgebiet	Verkehrliche Weiterentwicklung Dübendorf Nord-Ost / Bahnhofgebiet	3	Stadt / Kt. ZH / SBB	2026	Umsetzung Resultate der Testplanung	offen
Sportstätte Dürrbach	Verkehrsmassnahmen zur Umsetzung Masterplan	3	Stadt / Kanton	> 2016	abhängig von Testplanung, Kosten noch nicht bestimmbar	offen
Hochbord	Quartierplan	2	Stadt	2014 -16	laufende Umsetzung	2,35 Mio
Fil bleu	Langsamverkehrerschliessung entlang der Glatt	1	Stadt	2022	Kosten: Grobschätzung	4,9 Mio

Zusammenfassung der Kosten zulasten Dübendorf (Investitionskonto, Grobschätzung, soweit bereits bestimmt):

- Massnahmen 1. Priorität min. 16.6 Mio (Kosten z.T. noch offen, Realisierung 2014-2022)
- Massnahmen 2. Priorität min. 10.2 Mio (Kosten z.T. noch offen, Realisierung 2014-2020)
- Massnahmen 3. Priorität noch offen (Realisierung nach 2016)

² Die Schliessung von Netzlücken und die Beseitigung von Gefahrenstellen erfolgt im Verbund mit Massnahmen zur Schulwegsicherheit und zur Sanierung von Fussgängerübergängen; die Reihenfolge ist hier noch festzulegen; sie wird allenfalls auch bestimmt durch notwendige Sanierungen an Werkleitungen u.ä.