

**Festlegungen**

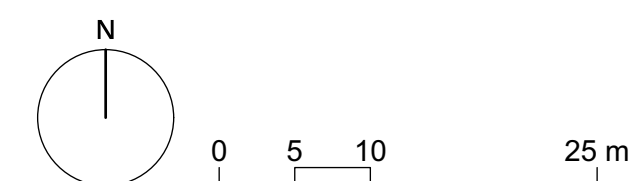
	Geltungsbereich	Ziff. 2 / Abs. 2
	Baubereiche für Hauptgebäude mit Mantellinien	Ziff. 5 / Abs. 1
	Koordinatenpunkt	Ziff. 5 / Abs. 1
	Baubereich für unterirdische Gebäude	Ziff. 5 / Abs. 9
	2-Stunden-Schatten Vergleichsprojekt	Ziff. 5 / Abs. 12
	Gewachsener Boden (neue Höhenkurven)	Ziff. 5 / Abs. 15
	Publikumsorientierte EG-Nutzung (Lage schematisch)	Ziff. 6 / Abs. 2
	Grosse Wiese (Lage schematisch)	Ziff. 7 / Abs. 3
	Platzband (Lage schematisch)	Ziff. 7 / Abs. 4
	Randband (Lage schematisch)	Ziff. 7 / Abs. 5
	Bäume (Lage und Anzahl schematisch)	Ziff. 7 / Abs. 7
	Baumreihe (Lage und Anzahl schematisch)	Ziff. 7 / Abs. 8
	Zu- und Wegfahrt	Ziff. 8 / Abs. 1
	Öffentliche Fusswege (Lage schematisch)	Ziff. 8 / Abs. 2
	Notzufahrt (Lage schematisch)	Ziff. 8 / Abs. 3
	Oberirdische Veloabstellplätze (Lage schematisch)	Ziff. 8 / Abs. 4
	Oberirdische Autoabstellplätze (Besucher und Gütermuschlag)	Ziff. 8 / Abs. 6
	Retentionsflächen (Lage schematisch)	Ziff. 10 / Abs. 3
	Abfallentsorgungsanlage (Lage schematisch)	Ziff. 10 / Abs. 5

**Informationsinhalte**

	Richtprojekt
	Hochspannungsleitung
	Bestehende Baulinien
	Bestehende Gebäude
	Höhenlinien vor Projektumsetzung

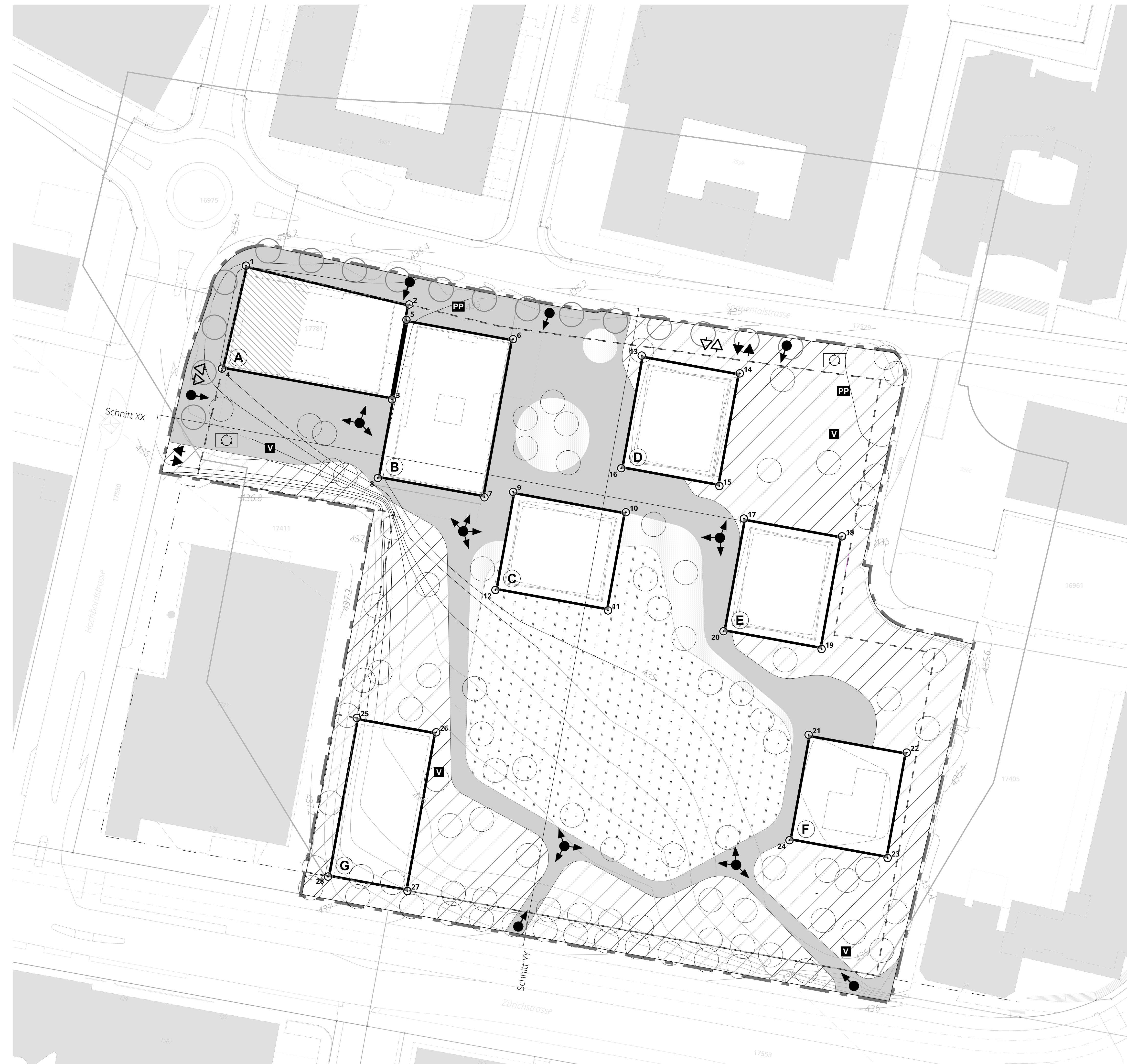
**Koordinatenliste**

Nr.	E-Koordinate	N-Koordinate	Nr.	E-Koordinate	N-Koordinate
1	2687689.297	1250298.336	15	2687817.486	1250238.675
2	2687733.508	1250287.826	16	2687790.919	1250243.492
3	2687728.846	1250262.114	17	2687824.123	1250229.875
4	2687682.813	1250270.460	18	2687850.690	1250225.058
5	2687732.753	1250283.663	19	2687845.159	1250194.555
6	2687761.632	1250278.427	20	2687818.592	1250199.372
7	2687753.872	1250235.625	21	2687841.638	1250171.348
8	2687724.992	1250240.861	22	2687868.205	1250166.531
9	2687761.661	1250237.109	23	2687863.031	1250137.996
10	2687792.164	1250231.579	24	2687836.464	1250142.813
11	2687787.347	1250205.012	25	2687719.315	1250175.922
12	2687756.845	1250210.542	26	2687740.815	1250172.022
13	1250273.994	2687796.450	27	2687733.024	1250129.065
14	1250269.178	2687823.017	28	2687711.525	1250132.964

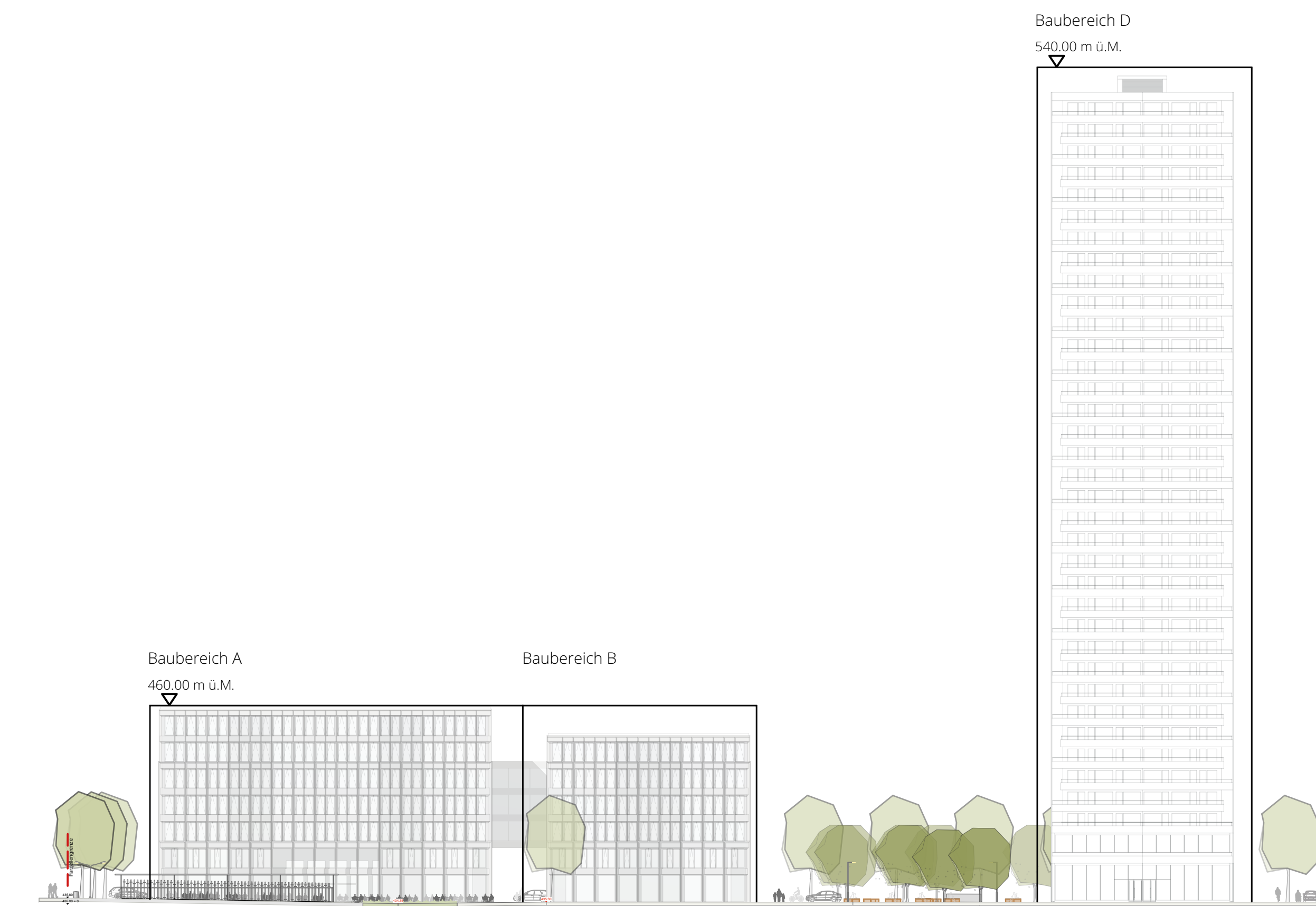


Bearbeitung: Lukas Vetterli  
Das Druckdatum entspricht dem Erstellungsdatum.  
Grundlagen:  
Amtliche Vermessung: ARE, GIS Kanton Zürich vom 29. Juni 2020  
Richtprojekt: Argo Cers + Wachtel / Maier Hess vom 18.4.2018 & 18.12.2020

Die Daten der Eckpunkte, Grenzpunkte und Einzelpunkte sind nach den gültigen Genauigkeits- und Zuverlässigkeitsanforderungen der amtlichen Vermessung bestimmt. Die Bodenbedeckung, Gebäude und Einzelobjekte dienen lediglich der Orientierung. Ihre Lage beruht auf einfachen Messungen ohne Kontrolle, weshalb für deren Richtigkeit keine Gewähr durch den Geometer besteht.



Schnitt XX



Schnitt YY

